

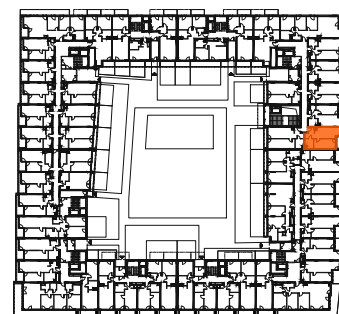
Mieszkanie 207

2 pokoje z aneksem

klatka	G
nr lokalu	207
piętro	1
kondygnacja	2
loggia	7.55 m ²

oznaczenia pomieszczeń

01. przedpokój	5.78 m ²
02. salon z aneksem	20.32 m ²
03. łazienka	5.07 m ²
04. pokój	14.08 m ²



Budynek B

pow. użytkowa 45.25 m²

ściany działowe nadające się do demontażu
 konstrukcja i szachty instalacyjne