



# NOWY BAŃGÓW

## Nr 33

nr mieszkania

## 43,02 m<sup>2</sup>

suma powierzchni

## Piętro +3

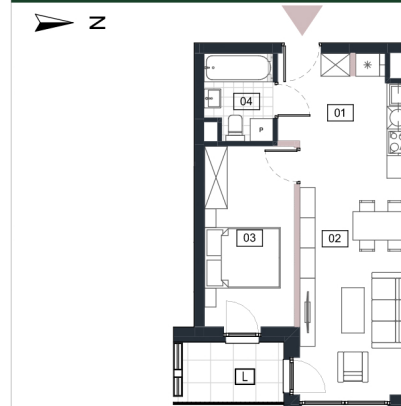
kondygnacja



Schemat kondygnacji Piętro +3



Rzut w skali 1:200



01. Przedpokój 5,62m<sup>2</sup>

04. Łazienka 3,96m<sup>2</sup>

02. Salon z aneksem kuch. 21,27m<sup>2</sup>

03. Sypialnia 11,28m<sup>2</sup>

Loggia 4,28m<sup>2</sup>

Piętro +3 Nr 33

Nr	Nazwa pomieszczenia	Pow użytkowa
01	Przedpokój	5,62
02	Salon z aneksem kuch.	21,27
03	Sypialnia	11,28
04	Łazienka	3,96
Suma powierzchni aranżacji		<b>42,13 m<sup>2</sup></b>
L	Loggia	4,28
Powierzchnia do własnej aranżacji		<b>0,89 m<sup>2</sup></b>
Maksymalna powierzchnia użytkowa		<b>43,02 m<sup>2</sup></b>

ANTRANS NOWY BAŃGÓW 3 SP. Z O. O.



32-300 Olkusz,  
ul. Wspólna 1C  
www.antransinvest.pl

1. Wymiary balkonów, lokalizację przyrządów sanitarnych i inne podano na podstawie projektu budowlanego. W toku budowy mogą wystąpić różnice w stosunku do stanu wynikającego z projektu, wynikające ze specyfiki prac budowlanych.  
2. Przedstawiona aranżacja lokalu jest przykładowa, rysunki w tym zakresie mają charakter poglądowy oraz informacyjny i nie stanowią oferty w rozumieniu Kodeksu Cywilnego  
3. Powierzchnia użytkowa lokali oraz pomieszczeń określana jest na podstawie rozporządzenia Ministra Transportu, Budownictwa i Gospodarki Morskiej z dnia 25.04.2012r. w sprawie szczegółowego zakresu i formy projektu budowlanego oraz przy uwzględnieniu treści Polskiej Normy PN-ISO 9836:2015-12. Powierzchnia użytkowa uwzględnia powierzchnię elementów nadających się do demontażu i rozbiórki (rury, kanały, ścianki działowe), nie uwzględnia natomiast powierzchni otworów drzwi i okien oraz elementów zamykających.