



## BUDYNEK MIESZKALNY WIELORODZINNY

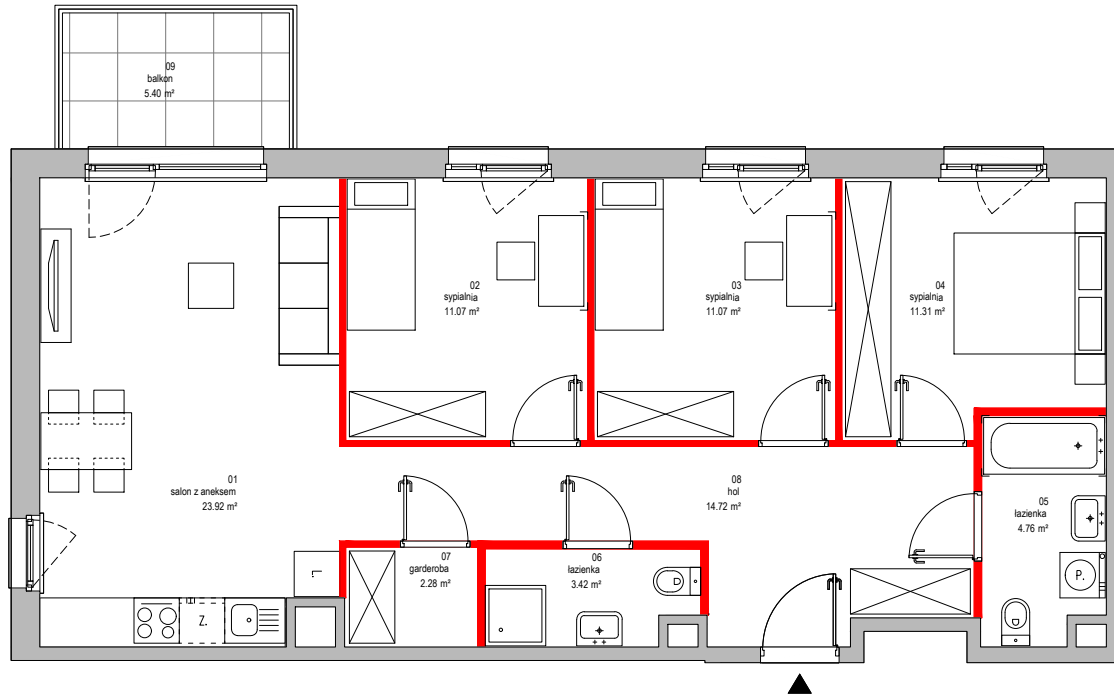
UL. WARSZAWSKA 58A, WARSZAWA-URSUS  
DZ. NR 150 OBRĘB NR 2-09-04

www.warszawska58.pl  
e-mail: bsmwarszawa@atal.pl  
telefon: (+48) 22 614 15 13

ATAL S.A. Biuro Sprzedaży Mieszkań,  
02-305 Warszawa, Aleje Jerozolimskie 142B



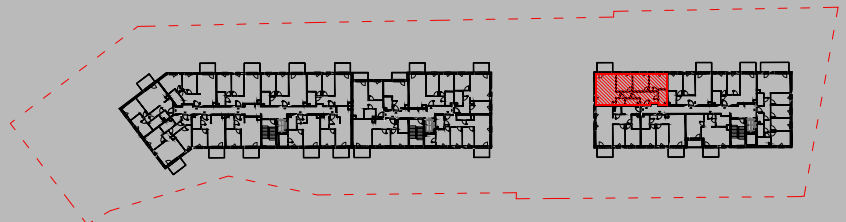
# WARSZAWSKA 58A



### MIESZKANIE B.01.1.10

### PIĘTRO 1

01	SALON Z ANEKSEM	23,92m <sup>2</sup>
02	SYPIALNIA	11,07m <sup>2</sup>
03	SYPIALNIA	11,07m <sup>2</sup>
04	SYPIALNIA	11,31m <sup>2</sup>
05	ŁAZIENKA	4,76m <sup>2</sup>
06	ŁAZIENKA	3,42m <sup>2</sup>
07	GARDEROBA	2,28m <sup>2</sup>
08	HOL	14,72m <sup>2</sup>
POWIERZCHNIA UŻYTKOWA		82,55m <sup>2</sup>
09	BALKON	5,40m <sup>2</sup>
■ ŚCIANKI DZIAŁOWE MOŻLIWE DO DEMONTAŻU / WYBURZENIA		



1. Wymiary pomieszczeń, lokalizację przyborów sanitarnych i inne podano na podstawie projektu budowlanego. W toku budowy mogą wystąpić różnice w stosunku do projektu, wynikające ze specyfiki prac budowlanych.

2. Powierzchnia użytkowa jest obliczona w świetle pionowych przegród w stanie wykończonym, na poziomie podłogi, bez uwzględnienia listew przypodłogowych, progów itp.

3. Powierzchnia lokali oraz pomieszczeń określona jest na podstawie rozporządzenia Ministra Rozwoju w sprawie szczegółowego zakresu i formy projektu budowlanego z dnia 11 września 2020 r. oraz przy uwzględnieniu treści Polskiej Normy PN-ISO 9836:2015.