

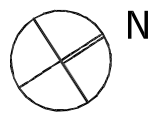
VILLA

53.21 m²

powierzchnia
użytkowa
netto

Jednopoziomowe mieszkanie z balkonem,
3-pokojowe, 1 piętro

R/V-28 / 6



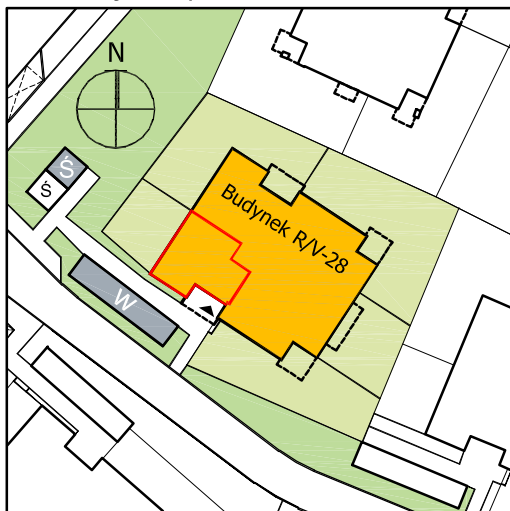
RZUT MIESZKANIA






oś. Dąbrówka - Leśna Polana, Dopiewiec

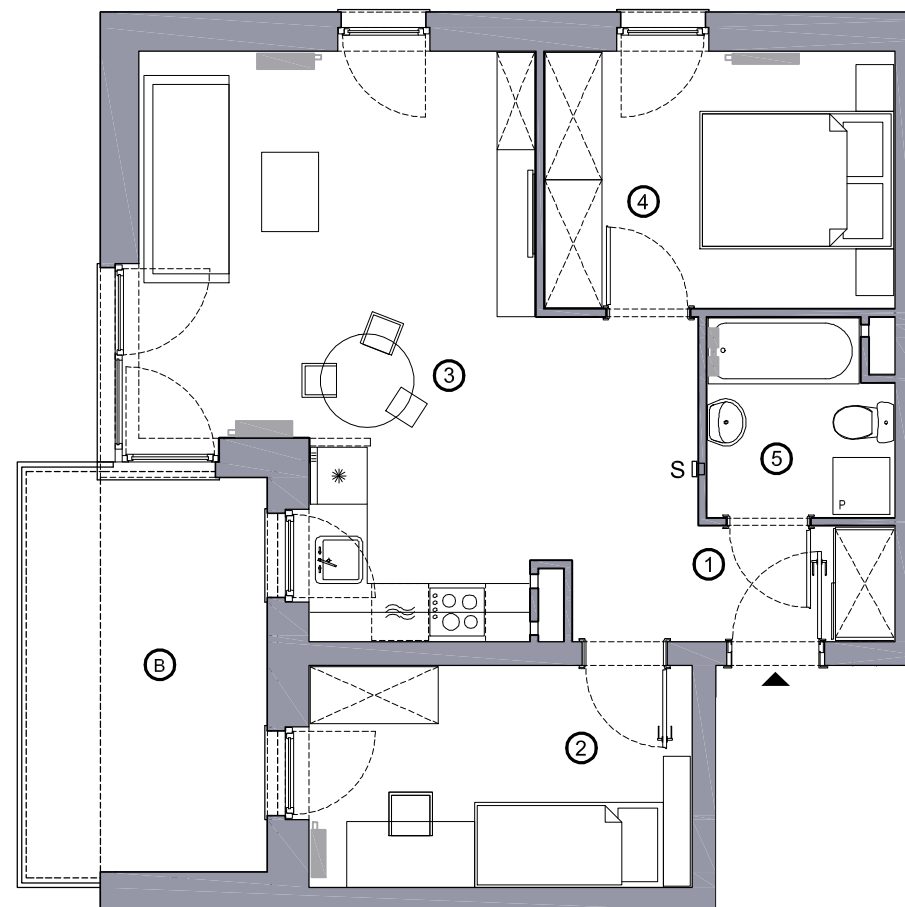
www.dabrowka.com.pl

1	Korytarz	4.07 m ²
2	Sypialnia 01	9.33 m ²
3	Pokój dzienny z aneksem kuchennym	25.96 m ²
4	Sypialnia 02	9.96 m ²
5	Łazienka	3.89 m ²
B	Balkon	10.75 m ²

Lokalizacja budynku VILLA R/V-28



-  Lokalizacja mieszkania w budynku
-  Wejście do budynku
-  Parking
-  Wiata śmieciowa
-  Wiata na rowery



Niniejsze informacje, w tym wymiary mają charakter poglądowy i mogą nieznacznie odbiegać od ostatecznego projektu realizacyjnego

Biurow sprzedaży
ul. Promenada 5, Dopiewiec
tel. [61] 890 12 12
e-mail: linea@dabrowka.com.pl


SIŁA MIASTOTWÓRCZA