

PLAN SYTUACYJNY



PARTER

MIESZKANIE	KLATKA	NR MIESZKANIA
	Faza	F1.B.00.02
LICZBA POKOI	POWIERZCHNIA UŻYTKOWA	WYSOKOŚĆ
2	43.48 m ²	2.72m

WYKAZ POWIERZCHNI POMIESZCZEŃ

1	SALON Z ANEKSEM	20.18 m ²
2	POKÓJ	13.46 m ²
3	ŁAZIENKA	5.01 m ²
4	PRZEDPOKÓJ	4.83 m ²
5	TARAS	5.34 m ²
6	OGRÓDEK	18.69 m ²

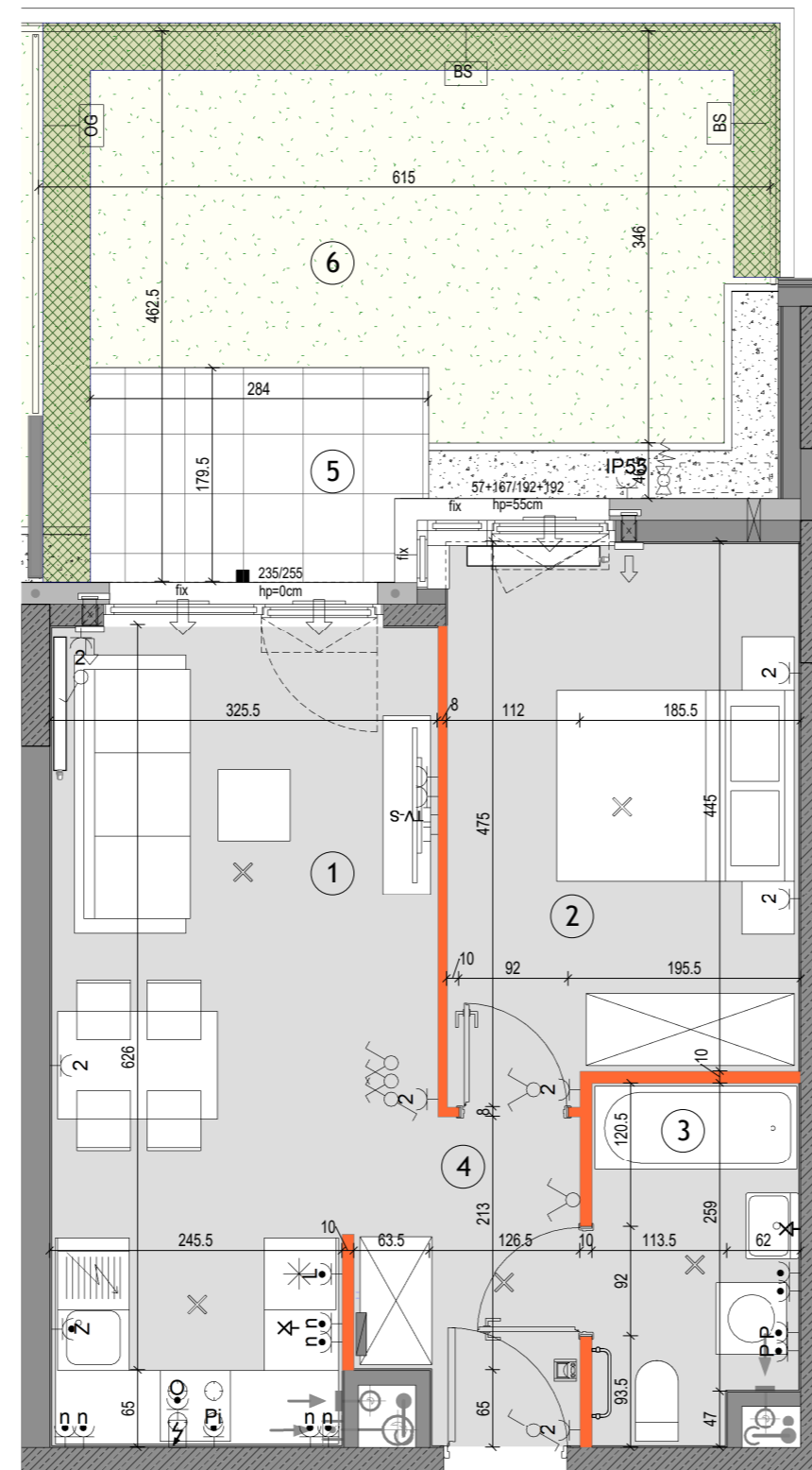
INNE MIESZKANIA O PODOBNYM UKŁADZIE

PIĘTRO	0	1	2	3	4	5	6	7
NUMER	X	B.01.02	B.02.02	B.03.02	B.04.02	B.05.02	B.06.02	



Matexi Polska
ul. Jana Pawła II 29
00-867 Warszawa
www.matexipolska.pl

HRA HERMANOWICZ
REWSKI
ARCHITEKCI



SKALA: 0 1 2 3 4 5

LEGENDA	
	Ściany nierozbieralne: mury, żelbeton
	Ściany demontowalne
	Wykończenie balkonów / tarasów / loggi: płytki gresowe na buzonach
	Wykończenie balkonów: żywica poliuretanowa
	Żywopłot / donice balkonowe tarasowe
	Balustrada stalowa ażurowa
	Balustrada półpełna z murkiem
	Balustrada wysoka - na roślinność
	Ogrodzenie systemowe
	Przegroda międzylokalowa pełna / szklana
	Opaska żwirowa
	Grzejnik płytowy
	Grzejnik łazienkowy
	Pion okapu kuchennego (króciec r125mm)
	Pion wentylacyjny (króciec r125mm)
	Nawietrzaki antysmogowe (ścienne glistowe i okienne)
	Złącza do podlewania
	Wpust odwodnienia
	Pion kanalizacyjny
	Wideodomofon mieszkaniowy
	Tablica teletechn mieszkaniowa
	proponowana lokalizacja jednostki zewnętrznej klimatyzacji
	proponowana lokalizacja otworu pod klimatyzację
	Gniazdo ~230V/16A, IP20
	Gniazdo podwójne ~230V/16A, IP20
	Gniazdo ~230V/16A, IP44
	Gniazdo ~230V/16A, IP44
	Gniazdo ~230V/16A, IP44
	Gniazdo ~230V/16A, IP44
	Gniazdo ~230V/16A, IP44
	Gniazdo natynkowe ~230V/16A, IP55
	Gniazdo sieci strukturalnej RJ45 kat.5e
	Gniazdo RTV+SAT
	Wypust oświetleniowy ścienny, ~230V
	Wypust oświetleniowy sufitowy, ~230V
	Wyłącznik świecznikowy ~230V/10A, IP20
	Wyłącznik pojedynczy ~230V/10A, IP20
	Wyłącznik schodowy ~230V/10A, IP20
	Wyłącznik pojedynczy ~230V/10A, IP44
	Przycisk dzwonkowy ~230V/10A, IP20
	Oświetlenie na balkonie - kinkiet

KARTA KATALOGOWA JEST ZAŁĄCZNIKIEM DO UMOWY
Zgodnie z PN-ISO 9836:2022-07 powierzchnia użytkowa lokalu jest obliczana w metrach kwadratowych z dokładnością do dwóch miejsc po przecinku, dla wymiarów lokalu w stanie wykończonym na poziomie podłogi. Do powierzchni użytkowej nie wlicza się powierzchni elementów nadających się do demontażu (rur, kanałów, ścianek działowych) oraz loggi, balkonów czy tarasów. Wymiary podane są w stanie wykończonym. Wymiary, wysokość i powierzchnie mogą ulec nieznacznym zmianom. Instalacje oraz urządzenia elektryczne, sanitarne i drzwi wewnętrzne nie stanowią wyposażenia lokali. Instalacja klimatyzacji zgodnie z rysunkiem oraz legendą rysunku. Przedstawiono przykładowe rozmieszczenie urządzeń sanitarnych i kuchennych. Podłoga pod posadzką wykonaną ze szlifity. Na warstwy wykończeniowe podłóg przewidziano 2cm. Zabrania się ingerencji w elementy nośne budynku oraz szachty instalacyjne.