

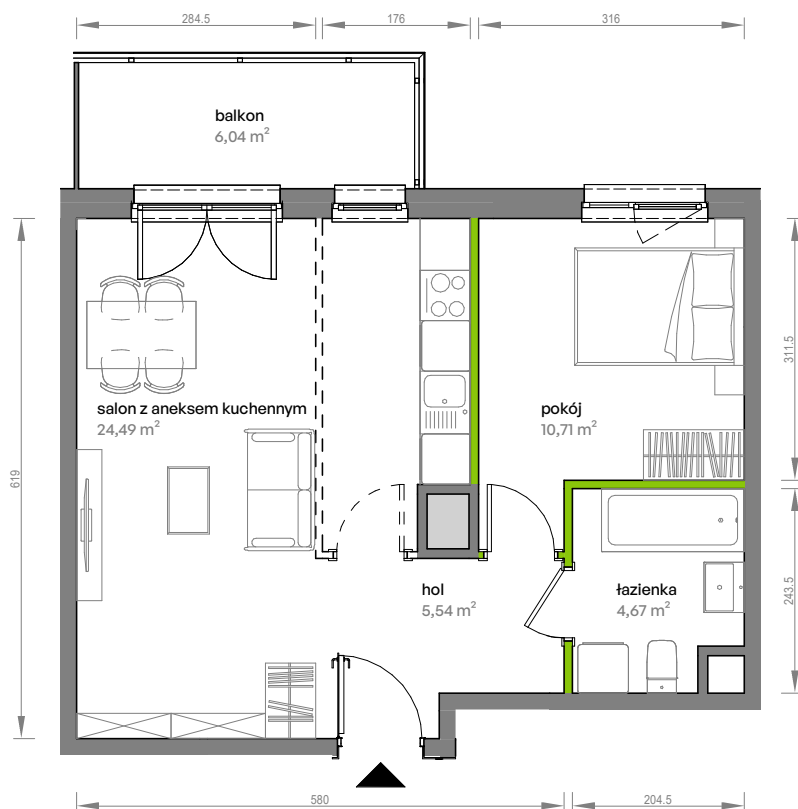
# Unii Lubelskiej Vita.

nr E.02.263



Powierzchnia **45,41 m<sup>2</sup>**

**Piętro 2**

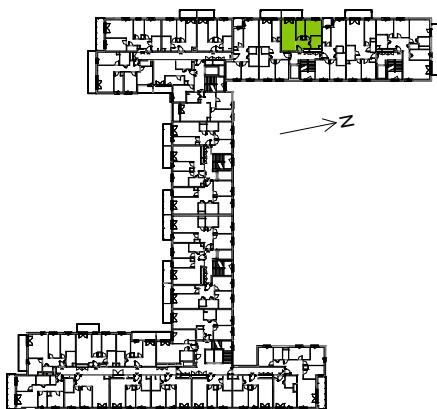


Aranżacja mieszkania jest przykładowa

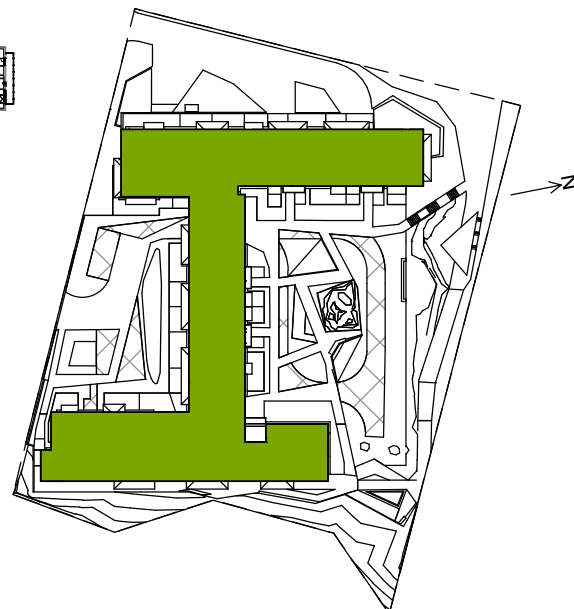
## Powierzchnia użytkowa

hol	5,54 m <sup>2</sup>
pokój	10,71 m <sup>2</sup>
salon z aneksem kuchennym	24,49 m <sup>2</sup>
łazienka	4,67 m <sup>2</sup>
<b>Razem</b>	<b>45,41 m<sup>2</sup></b>
+ balkon	6,04 m <sup>2</sup>

## Rzut kondygnacji Piętro 2



## Plan osiedla



U nas nigdy nie płacisz za powierzchnię pod ścianami działowymi