

Piętro pierwsze

Mieszkanie 42

57,46 m²

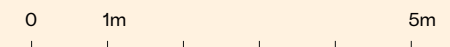
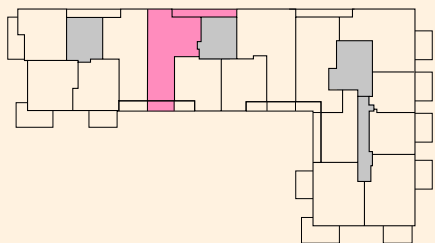
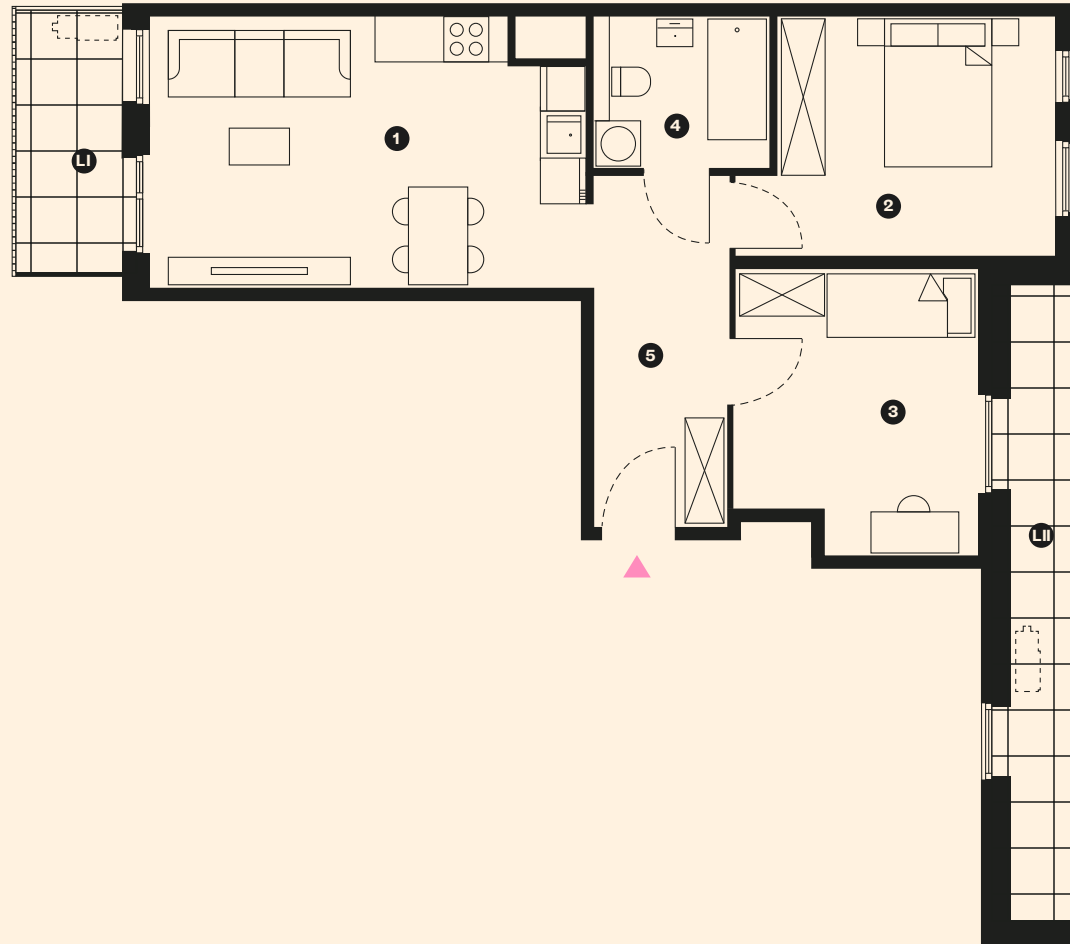
soltysowska



Piętro I

1	Salon z aneksem kuchennym	20,46 m ²
2	Sypialnia I	12,38 m ²
3	Sypialnia II	11,57 m ²
4	Łazienka	4,73 m ²
5	Przedpokój	8,31 m ²

Łączna powierzchnia użytkowa	57,46 m ²
Loggia I	4,84 m ²
Loggia II	7,88 m ²



Kontakt zamieszkaj@soltysowska.com
+48 602 343 088

Projektant Kubatura Sp z.o.o.
www.kbtr.pl

Karta mieszkania przedstawia układ funkcjonalno-przestrzenny wynikający z projektu budowlanego. Zarówno wymiary pomieszczeń, ich ostateczna powierzchnia, lokalizacja urządzeń i instalacji wewnętrznych mogą ulec zmianom, będącymi wynikiem modyfikacji technicznych powstałych w trakcie realizacji prac budowlanych. Pomiar powierzchni mieszkania został opracowany przy uwzględnieniu normy pn-iso 9836-2015-12