

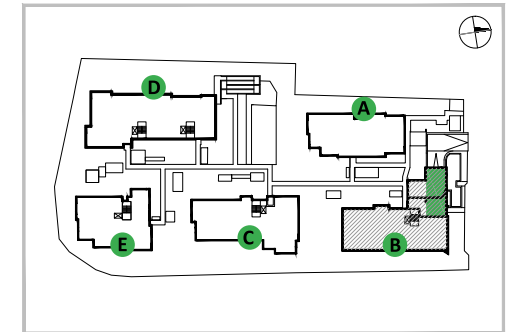
- Ściany działowe
- Ściany konstrukcyjne

Inwentaryzacja zgodna ze stanem faktycznym z dnia 07.07.2023 r. Pomiar wykonano według normy PN-ISO 9836:1997. Przedstawiona aranżacja lokalu jest przykładowa, rysunki w tym zakresie mają charakter informacyjny i nie stanowią oferty w rozumieniu Kodeksu Cywilnego.

U Przybyszewskiego

ul. Brązownicza

Kraków



Budynek **B** Piętro **2** Nr. lokalu **14**

| | |
|-----------------|----------------------|
| Pokój z aneksem | 36,62 m ² |
| Przedpokój | 15,84 m ² |
| Pokój | 14,60 m ² |
| Pokój | 13,86 m ² |
| Pokój | 13,32 m ² |
| Łazienka | 5,75 m ² |
| Toaleta | 1,71 m ² |

Pow. użytkowa - 101,70 m²

Balkon 13,31 m²

Biuro sprzedaży: ul. Armii Krajowej 19, tel.: 12 639 57 00

EKOPARK www.ekopark.pl