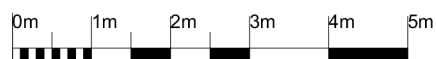
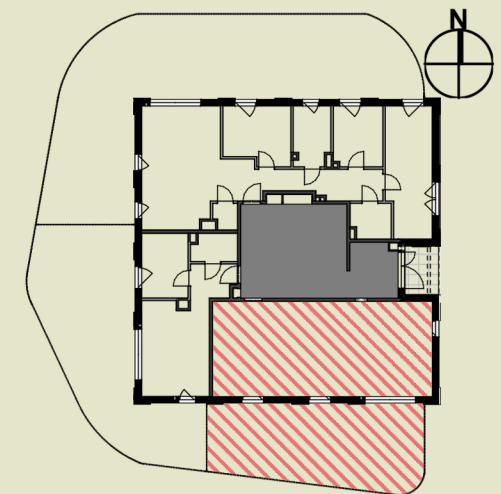
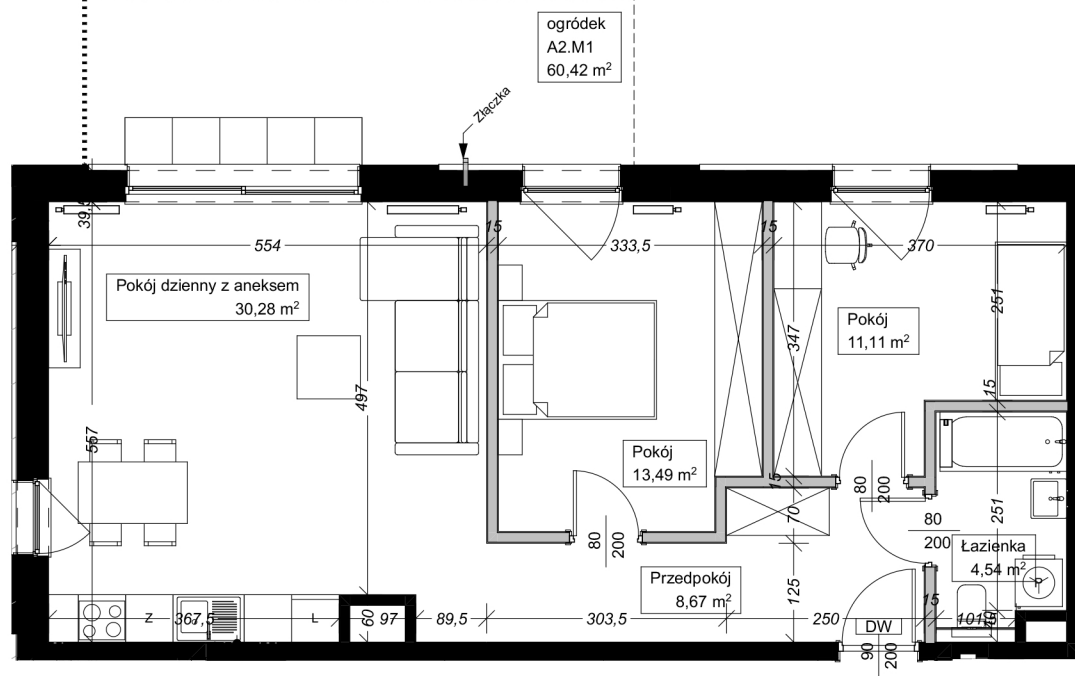


**Apartamenty**  
przy Parku Szczytnickim

## MIESZKANIE A2.M1

Powierzchnia: 68,09 m<sup>2</sup>  
 Pokoje: 3  
 Piętro: 0

- |                          |                      |
|--------------------------|----------------------|
| 1. łazienka              | 4,54 m <sup>2</sup>  |
| 2. pokój                 | 11,11 m <sup>2</sup> |
| 3. pokój                 | 13,49 m <sup>2</sup> |
| 4. pokój dzienny + aneks | 30,28 m <sup>2</sup> |
| 5. przedpokój            | 8,67 m <sup>2</sup>  |
| ogródek                  | 60,42 m <sup>2</sup> |



grzejnik

Uwaga: Niniejsza karta lokalu nie stanowi oferty w rozumieniu przepisów Kodeksu Cywilnego i ma wyłącznie charakter poglądowy, przedstawione powierzchnie podano na podstawie projektu budowlanego. Możliwe jest wystąpienie niewielkich zmian w projekcie wykonawczym.

Różyckiego 1C, Wrocław  
 sprzedaz@apartamentyszczytnickie.pl  
 +48 536 160 000