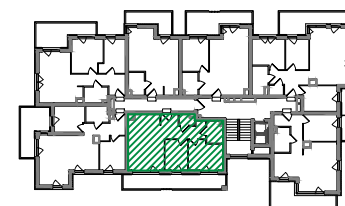
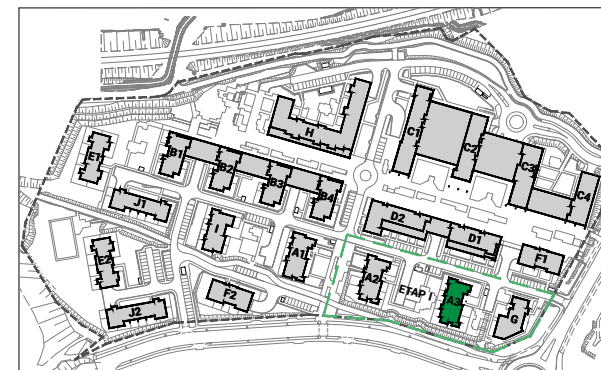


SYMBOL MIESZKANIA	A3.3.22
BUDYNEK	A3
PIĘTRO	3
MIESZKANIE	22
LICZBA POKOI	3
STRONA ŚWIATA	PLD. - WSCH.
POWIERZCHNIA UŻYTKOWA	54,92 m ²
POWIERZCHNIA KOMERCYJNA	57,49 m ²
CENA 1 m ² BRUTTO	zł
CENA MIESZKANIA	zł

RZUT KONDYGNACJI



PLAN OSIEDLA



1. Powierzchnie, lokalizację przyrządów sanitarnych i inne podano na podstawie projektu budowlanego. Ze względu na trwające prace projektowe mogą wystąpić zmiany w planie mieszkania.
2. Widoczne wyposażenie mieszkania nie stanowi zobowiązania umownego.

