



## ZESPÓŁ BUDYNKÓW WIELORODZINNYCH

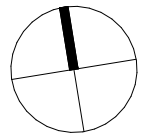
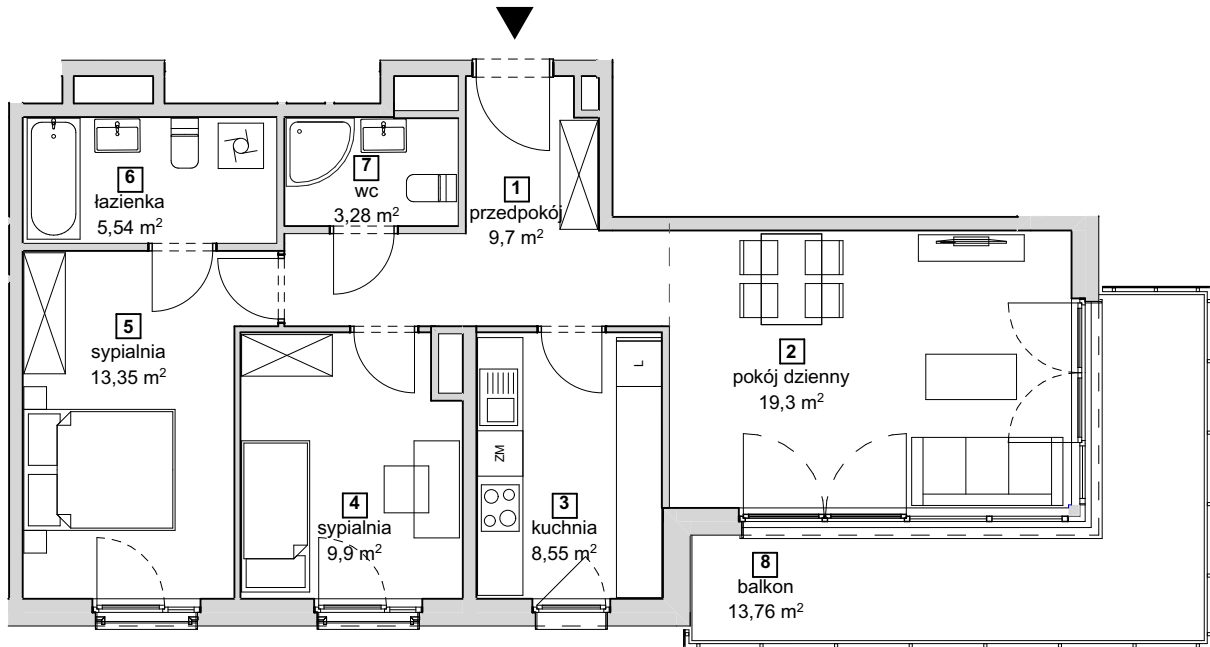
ul. Bielcowa, Poznań  
dz. nr 513/103, 513/104

[www.naramowiceodnova.pl](http://www.naramowiceodnova.pl)

e-mail: [bsmpoznan@atal.pl](mailto:bsmpoznan@atal.pl)

telefon: 609 590 025

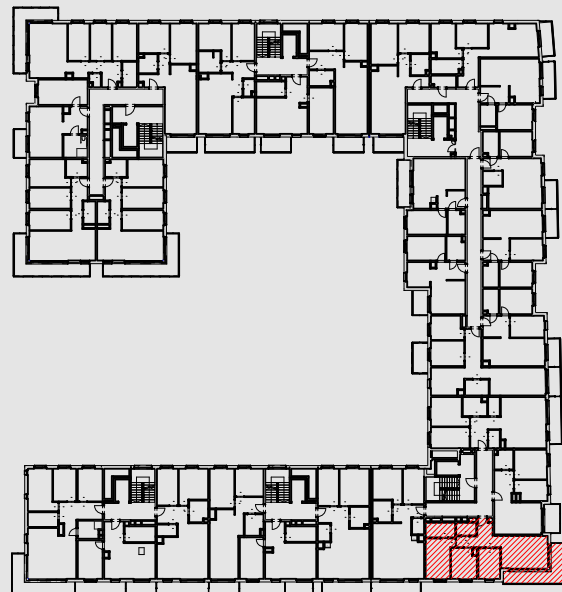
ATAL S.A. Biuro Sprzedaży: ul. Chwaliszewo 62/U1, 61-105 Poznań



### MIESZKANIE 2D-3-3

3 PIĘTRO

1	przedpokój	9,70 m <sup>2</sup>
2	pokój dzienny	19,30 m <sup>2</sup>
3	kuchnia	8,55 m <sup>2</sup>
4	sypialnia	9,90 m <sup>2</sup>
5	sypialnia	13,35 m <sup>2</sup>
6	łazienka	5,54 m <sup>2</sup>
7	wc	3,28 m <sup>2</sup>
<b>POWIERZCHNIA UŻYTKOWA</b>		<b>69,62 m<sup>2</sup></b>
8	balkon	13,76 m <sup>2</sup>



1. Wymiary pomieszczeń, lokalizację przyrządów sanitarnych i inne podano na podstawie projektu budowlanego. W trakcie budowy mogą wystąpić różnice w stosunku do stanu wynikającego z projektu, właściwe dla specyfiki prac budowlanych.
2. Powierzchnia jest obliczona w świetle pionowych przegród w stanie wykończonym, przy uwzględnieniu tynków i okładzin o grubości 1,5cm, na poziomie podłogi oraz bez uwzględnienia listew przypodłogowych, progów itp. Wymiary są podane w stanie bez wykończenia.
3. Powierzchnia użytkowa lokali określona jest na podstawie rozporządzenia Ministra Rozwoju w sprawie szczegółowego zakresu i formy projektu budowlanego z dnia 11 września 2020 r. oraz przy uwzględnieniu treści Polskiej Normy PN-ISO 9836:2015.