

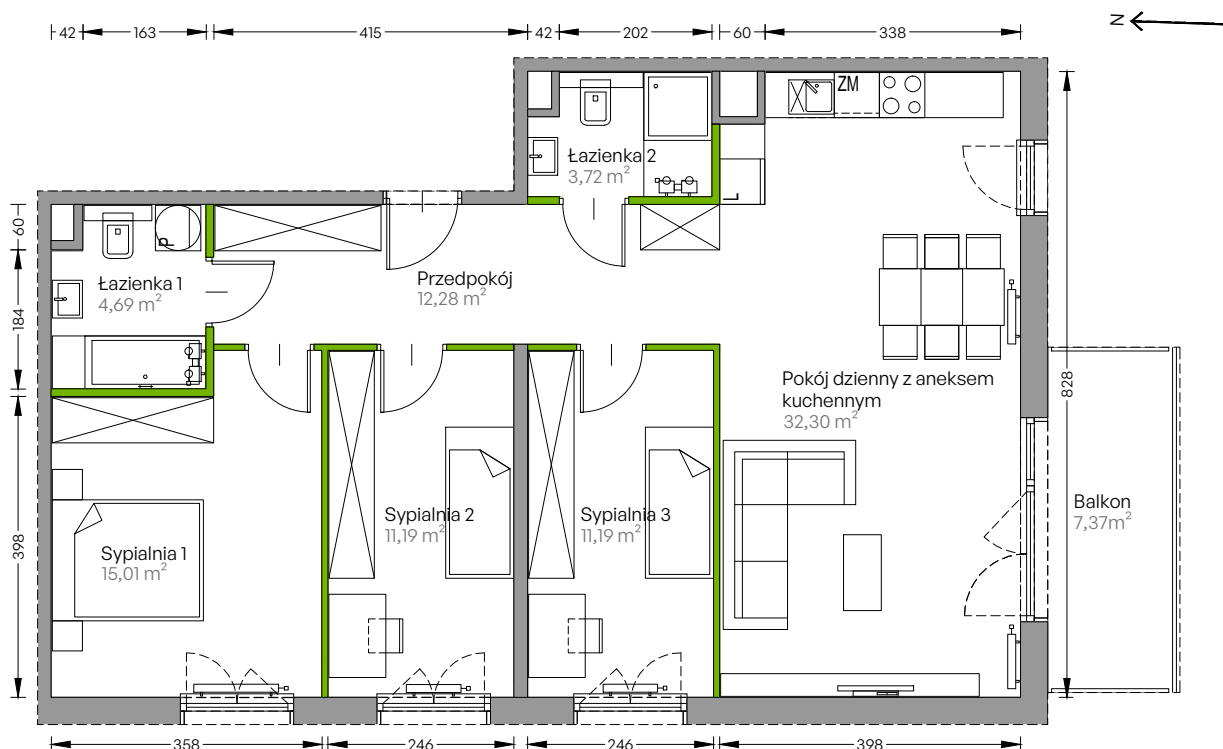
Centralna Vita

nr F.041



Powierzchnia **90,38 m²**

Piętro 1



Aranżacja mieszkania jest przykładowa

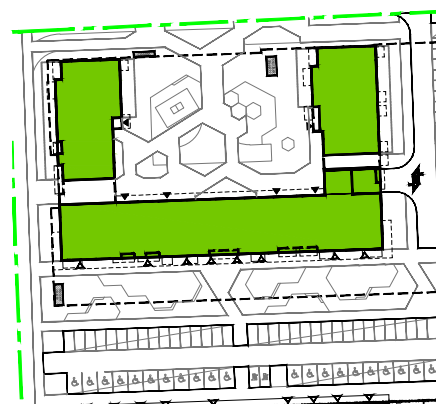
Powierzchnia użytkowa

przedpokój	12,28 m ²
sypialnia 1	15,01 m ²
sypialnia 2	11,19 m ²
sypialnia 3	11,19 m ²
pokój dzienny z aneksem kuchennym	32,30 m ²
łazienka 1	4,69 m ²
łazienka 2	3,72 m ²
Razem	90,38 m²
+ balkon	7,37 m ²

Rzut kondygnacji Piętro 1



Plan osiedla Budynek F



U nas nigdy nie płacisz za powierzchnię pod ścianami działowymi!

Powierzchnia użytkowa wg PN-ISO 9836:1997

