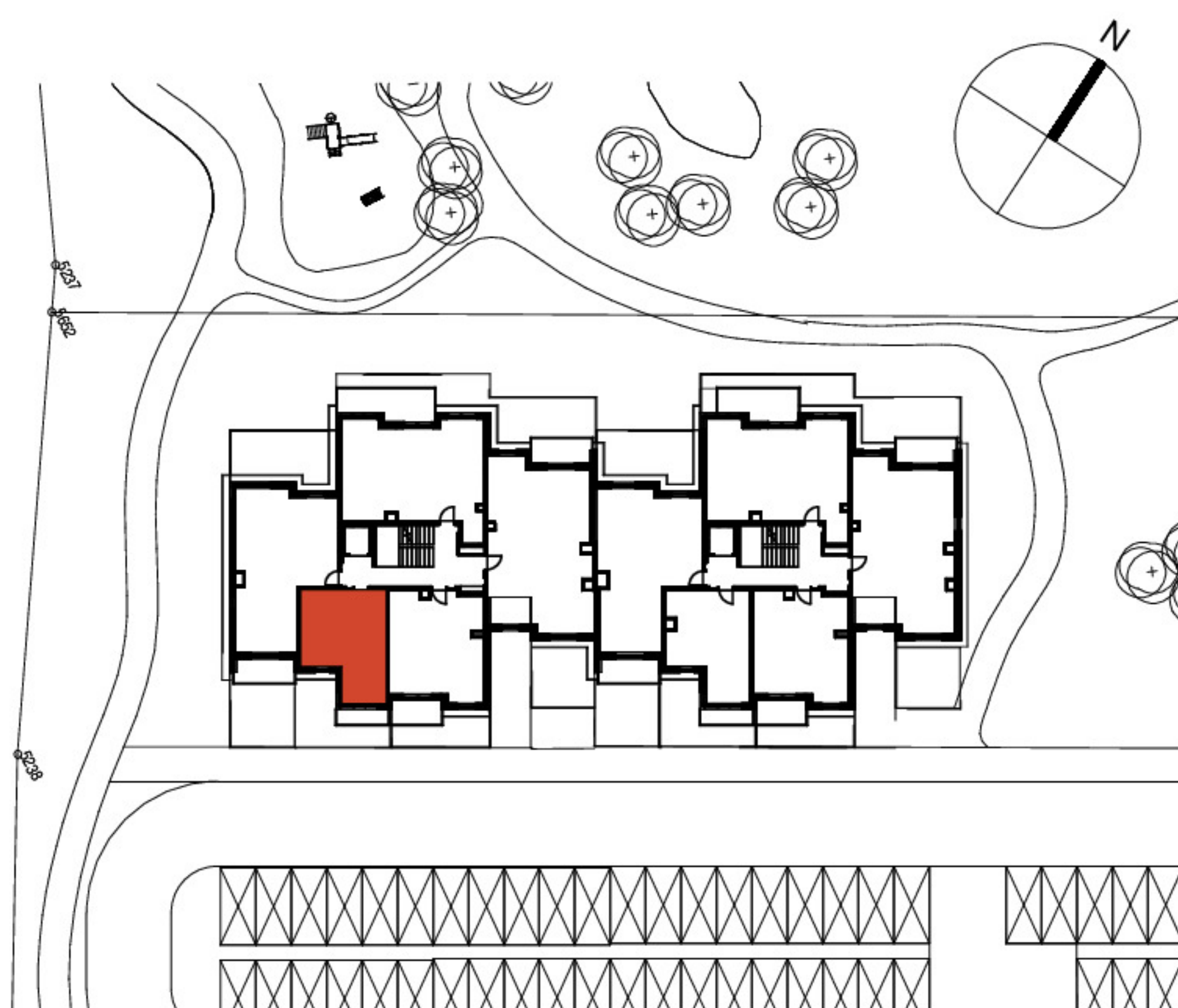
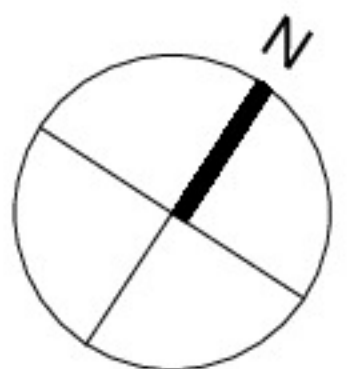
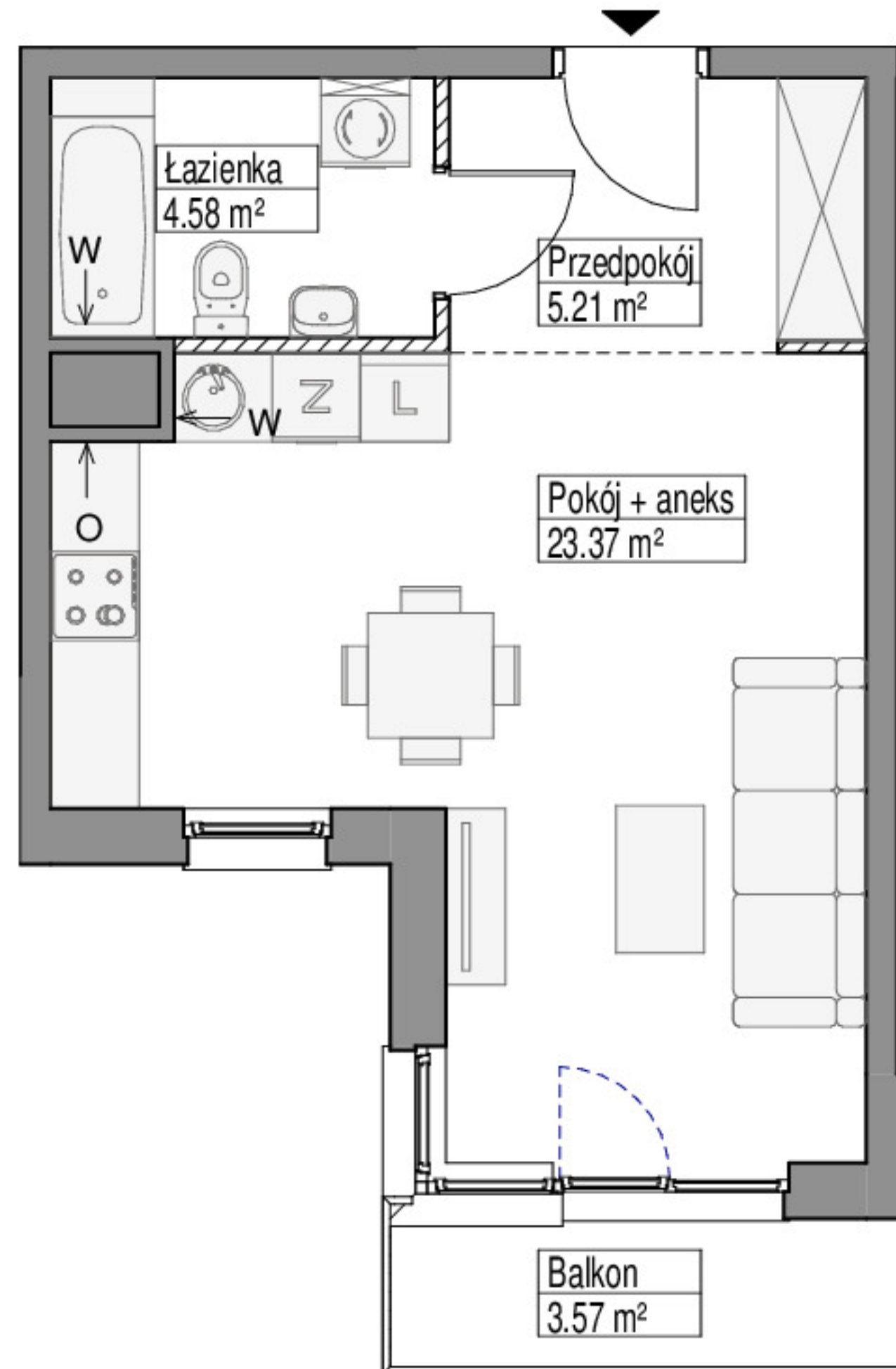


"SZUMILAS"
 ETAP II - BUDYNEK 8
 KOWALE, ul. Magazynowa

KARTA MARKETINGOWA



SCHEMAT LOKALU MIESZKALNEGO NA PIĘTRZE

SCHEMAT MA CHARAKTER JEDYNIJE POGŁĄDOWY. W PRZYPADKU EWENTUALNYCH ROZBIEŻNOŚCI POMIĘDZY SCHEMATEM A PROJEKTEM BUDOWLANYM, WIĄŻĄCY JEST PROJEKT BUDOWLANY.

ROBYG

ROBYG MORENOVA Spółka z o. o.
 Al. Rzeczypospolitej 1, Warszawa 02-972
 TEL (22) 419 11 00/FAX (22) 419 11 03



B1 Architekci S.C.
 Al. Grunwaldzka 4/6, 80-236 Gdańsk
 www.b1architekci.com

FAZA:	DATA:	NR MIESZKANIA:
3.A	06-05-2022	8.2.M07
ILOŚĆ POKOI:	POW. UŻYTKOWA MIESZKANIA WG PN-ISO 9836:	33.16 m ²
1	POW. MIESZKANIA POD ŚCIANKAMI:	0.42 m ²
	ŁĄCZNA POWIERZCHNIA MIESZKANIA:	33.58 m ²
PIĘTRO:	POW. BALKONU:	POW. LOGGI:
PIĘTRO II	3.57 m ²	
SEKCJA:	POW. TARASU:	POW. OGRÓDKA:
2		

LEGENDA:

	ŚCIANKI
	WYCIĄG WENTYLACYJNY
	DRZWI CZKI REWIZYJNE, NAD PODŁOGĄ
	MIEJSCE PODŁĄCZENIA OKAPU KUCHENNEGO

UWAGA:

- POWIERZCHNIE LICZONE WEDŁUG NORMY PN-ISO 9836
- ZE WZGLĘDU NA TRWAJĄCE PRACE PROJEKTOWE POWIERZCHNIE I/LUB WYMIARY MOGĄ ULEC ZMIANIE
- WYPOSAŻENIE TYLKO W CELACH PREZENTACJI, NIE STANOWI ZOBOWIĄZANIA UMOWNEGO
- NINIEJSZY PROJEKT NIE STANOWI OFERTY W ROZUMIENIU PRZEPISÓW KODEKSU CYWILNEGO
- WYJŚCIE NA TARAS/ LOGGIĘ/ - MOŻLIWA RÓŻNICA POZIOMÓW
- PIONY KANALIZACYJNE I PIONY WENTYLACYJNE STANOWIĄ CZĘŚĆ WSPÓLNĄ INSTALACJI BUDYNKU
- W PRZYPADKU WYSTĘPOWANIA OTWORU REWIZYJNEGO NA PIONIE MUSI BYĆ ZAPEWNIONY DOSTĘP DO NIEGO, ZGODNIE Z DOKUMENTACJĄ TECHNICZNĄ