

PROJEKTANT :



PRACOWNIA PROJEKTOWA  
Danuta Jaroszyńska-Ziach

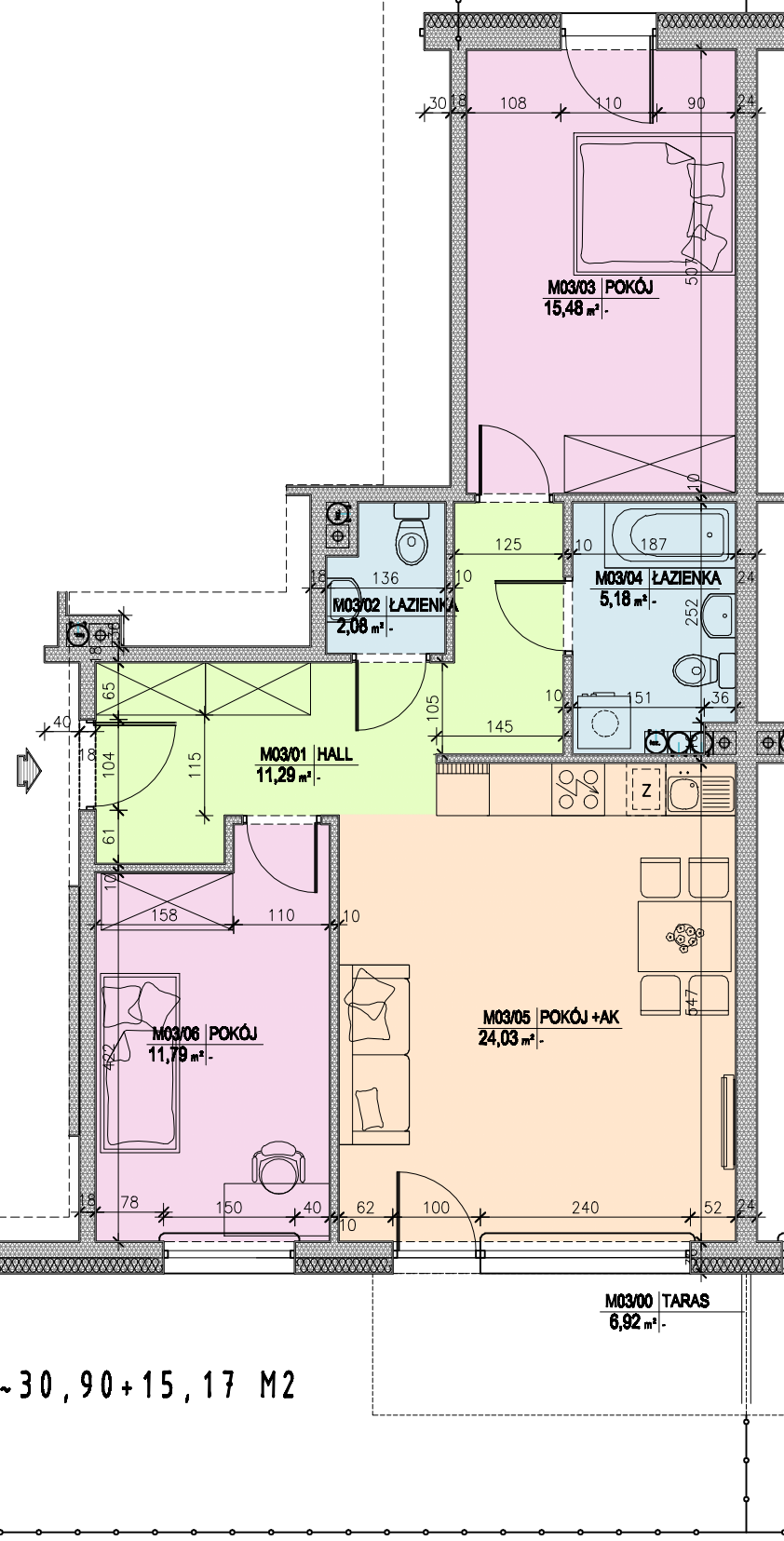
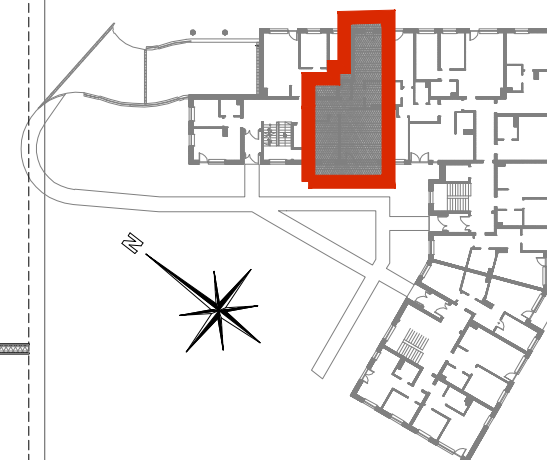
INWESTOR :

**HSD**  
inwestycje

Budynek mieszkalny wielorodzinny wraz  
z garażem podziemnym  
ul. Siemienowicza, Kraków - Podgórze



LOKALIZACJA MIESZKANIA:  
PARTER



<b>M03</b>	<b>3P+AK</b>	<b>TARAS</b>
	<b>69,85 m<sup>2</sup></b>	<b>6,92 m<sup>2</sup></b>

PARTER LOKAL MIESZKALNY M03

nr pom.	nazwa pomieszczenia	pow. wg normy PN-ISO 9836:1997 m <sup>2</sup>
1	Hall	11,29
2	Łazienka	2,08
3	Pokój	15,48
4	Łazienka	5,18
5	Pokój + Aneks Kuch.	24,03
6	Pokój	11,79
	<b>RAZEM</b>	<b>69,85</b>
	<b>TARAS</b>	<b>6,92</b>

Uwaga:  
Aranżacja mieszkania przedstawiona na rysunku jest przykładowa. Powierzchnie pomieszczeń mogą ulec zmianie. Przedstawione plany nie stanowią oferty handlowej w rozumieniu Prawa Cywilnego. Ostateczne wymiary zostaną podane w dokumentacji powykonawczej.

