

lokal mieszkalny

karta informacyjna inwestycji



NEO
NOVA OCHOTA 6

data sporządzenia karty 27.11.2024

LOKAL NR 108

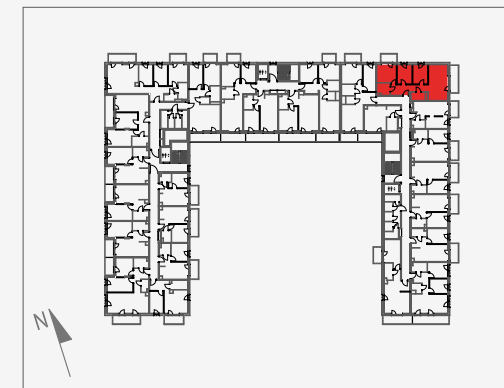
PIĘTRO	2
POKOJE	4
KLATKA	C
POWIERZCHNIA ROZLICZENIOWA	71,14 m ²
POWIERZCHNIA UŻYTKOWA	69,08 m ²

hol	10,24 m ²
pokój z aneksem	21,10 m ²
pokój 1	11,11 m ²
pokój 2	9,21 m ²
pokój 3	9,21 m ²
łazienka 1	4,64 m ²
łazienka 2	3,57 m ²

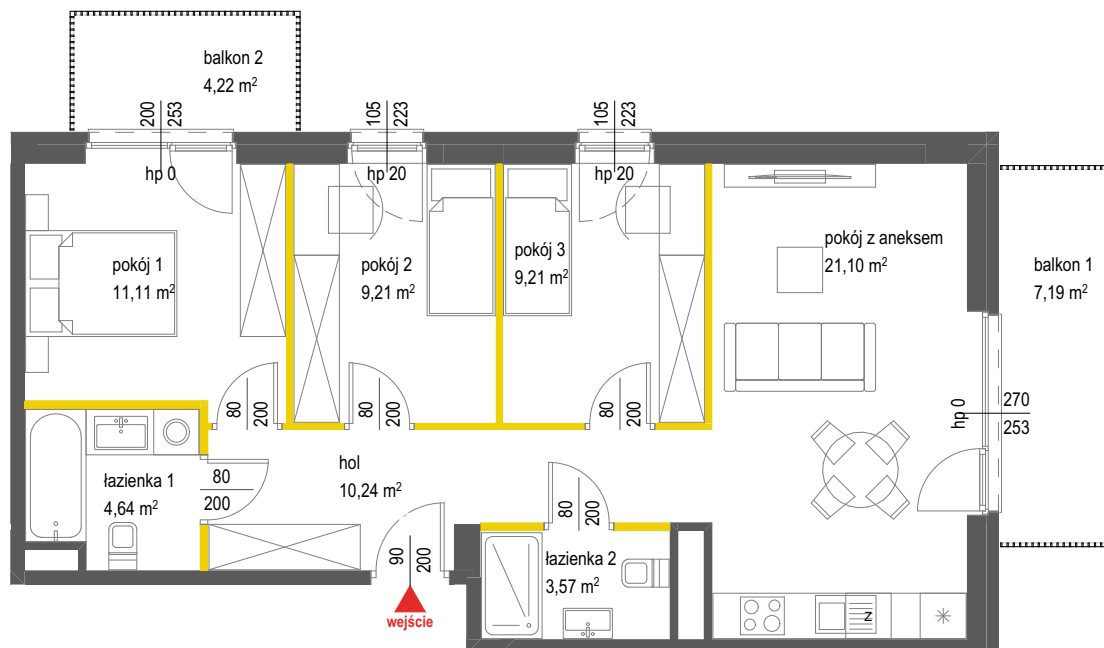
POWIERZCHNIA POD ŚCIANKAMI
DZIAŁOWYMI 2,06 m²

balkon 1	7,19 m ²
balkon 2	4,22 m ²

POŁOŻENIE LOKALU W BUDYNKU



MIESZKANIA POWTARZALNE: 98, 118, 128, 138



LEGENDA

- ścianki działowe nadające się do demontażu
- ściany i obudowy pionów instalacyjnych

Występujące typy balustrad balkonowych:

- balustrada zewnętrzna- tralki
- *wysokość balustrady min. 110 cm od wykończonej posadzki

przegroda balkonowa wykonana z płyty HPL



ŁOPUSZAŃSKA 235

Powierzchnia lokalu obliczona została zgodnie z Polską Normą PN-ISO 9836:2015-12, powołaną w rozporządzeniu Ministra Transportu, Budownictwa i Gospodarki Morskiej z dnia 11 września 2020 roku w sprawie szczegółowego zakresu i formy projektu budowlanego. Powierzchnia rozliczeniowa lokalu, uwzględniająca powierzchnię pod ściankami działowymi, służy do ustalenia ceny sprzedaży. Powierzchnia użytkowa lokalu służy do celów ewidencyjnych i wyczystkowych. Instalacja wodna i kanalizacyjna doprowadzona do kuchni, łazienki i WC, zakończona korkami, nie schowana w ścianach. Rozprowadzenie instalacji pod przybory leży po stronie Nabywcy. Meble, biały montaż oraz drzwi wewnętrzne nie stanowią elementu wyposażenia lokalu. Deweloper zastrzega sobie możliwość wprowadzenia niewielkich zmian w dalszym etapie inwestycji. Przedstawiona aranżacja lokalu jest przykładowa. Wymiary okienne podane są w świetle muru od strony zewnętrznej.

BIURO SPRZEDAŻY

☎ 22 228 66 80