

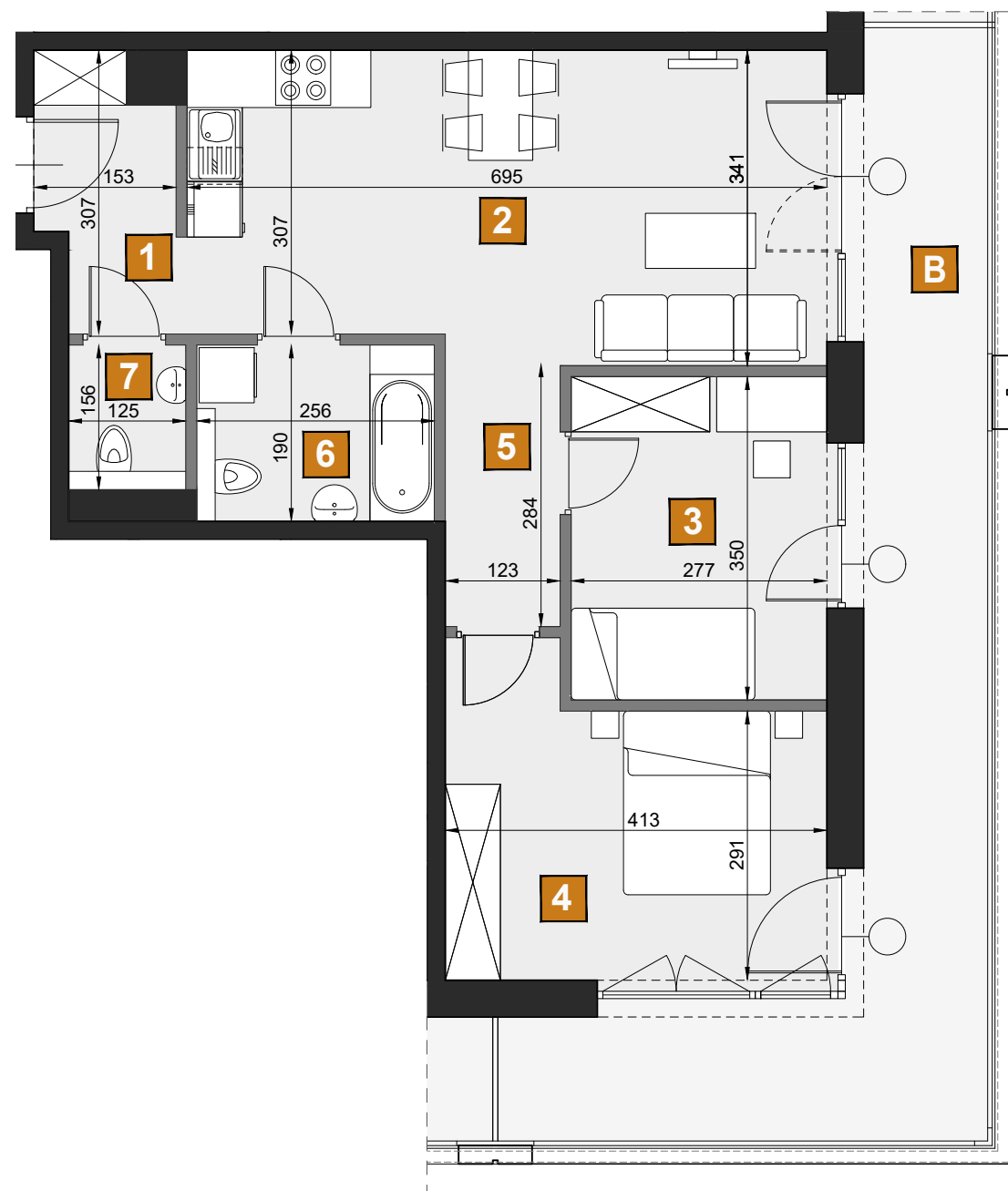
# BUNSCHA RESIDENCE

1. Wymiary pomieszczeń, lokalizację przyborów sanitarnych i inne podano na podstawie projektu budowlanego. W trakcie realizacji mogą wystąpić różnice wymiarów i usytuowania elementów w stosunku do stanu wynikającego z projektu, związane ze specyfiką prac budowlanych.

2. Wymiary są obliczone w świetle pionowych przegród w stanie wykończonym, przy uwzględnieniu tynków i okładzin o grubości ok. 1 cm, na poziomie podłogi, bez uwzględnienia listew przypodłogowych, progów itp.

3. Powierzchnia użytkowa lokali oraz pomieszczeń określona jest na podstawie Rozporządzenia Ministra Rozwoju z dnia 11 września 2020r. w sprawie szczegółowego zakresu i formy projektu budowlanego (Dz.U. 2020 poz.1609 z późniejszymi zmianami), z uwzględnieniem normy PN-ISO 9836:2022-07

4. Przedstawiona aranżacja lokalu jest przykładowa (standard oferowany do sprzedaży nie obejmuje schodów, mebli, wykończenia podłóg, wyposażenia kuchni, łazienek itp.), ma wyłącznie charakter informacyjno- poglądowy i nie stanowi oferty w rozumieniu Kodeksu Cywilnego.



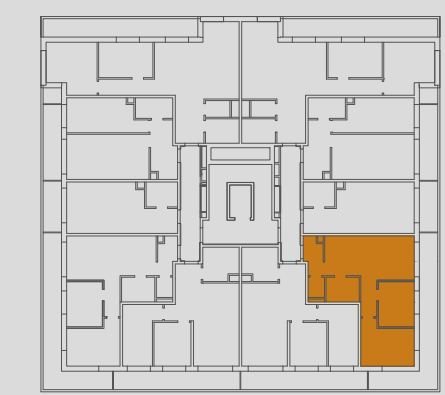
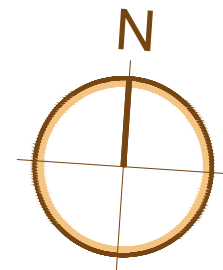
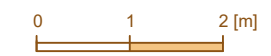
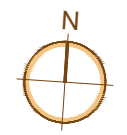
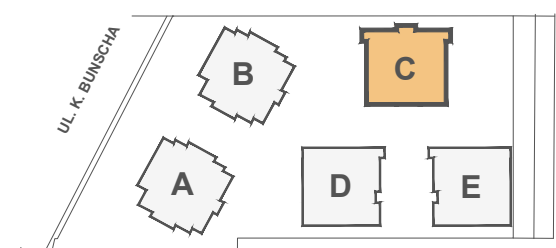
## C18

budynek	C
piętro	1
mieszkanie	C18
liczba pokoi	3

1	przedpokój	4,09 m <sup>2</sup>
2	pokój dzienny z aneksem kuch.	22,75 m <sup>2</sup>
3	pokój	9,68 m <sup>2</sup>
4	pokój	13,02 m <sup>2</sup>
5	komunikacja	3,49 m <sup>2</sup>
6	łazienka	4,87 m <sup>2</sup>
7	wc	1,95 m <sup>2</sup>

B	balkon	21,59 m <sup>2</sup>
---	--------	----------------------

powierzchnia 59,85 m<sup>2</sup>



**Biuro sprzedaży:**  
**INTER-BUD Developer sp. z o.o.** ul. Czerwone Maki 65 30-392 Kraków +48 12 25 25 335  
[www.bunscharesidence.pl](http://www.bunscharesidence.pl) [mieszkania@bunscharesidence.pl](mailto:mieszkania@bunscharesidence.pl)