

NR BUDYNKU:

**5**

KONDYGNACJA:

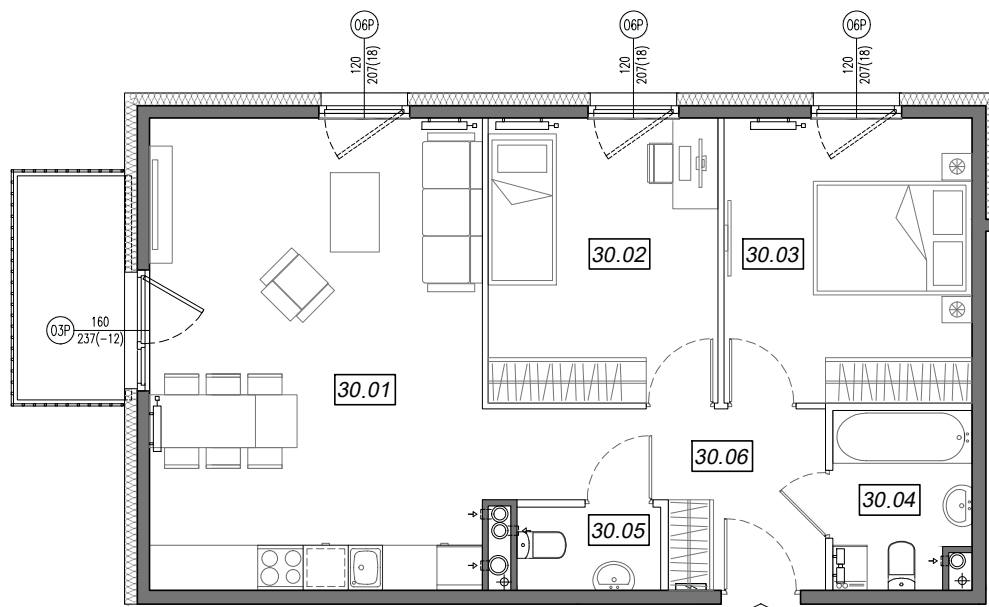
**V PIĘTRO**

NR MIESZKANIA:

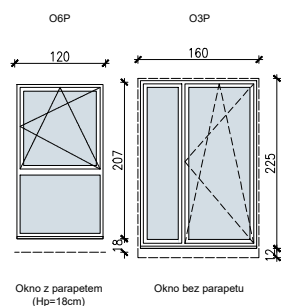
**5.A.30**

POWIERZCHNIA:

**65.02 m<sup>2</sup>**



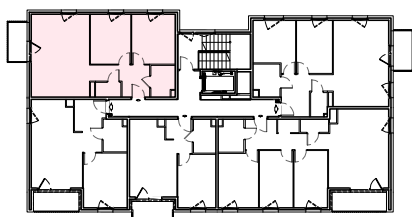
SCHEMAT OKIEN W WIDOKU  
OD WEWNĄTRZ:





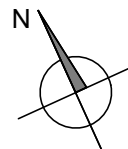
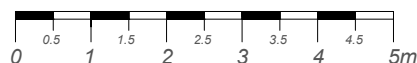
Okno z parapetem  
(Hp=18cm)

Okno bez parapetu

LOKALIZACJA MIESZKANIA:



-  ściany niedemontowalne
-  ściany możliwe do rearanżacji



NR	POMIESZCZENIE	POW.
30.01	POKÓJ + ANEKS KUCHENNY	27.27 m <sup>2</sup>
30.02	SYPIALNIA	11.42 m <sup>2</sup>
30.03	SYPIALNIA	12.26 m <sup>2</sup>
30.04	ŁAZIENKA	4.10 m <sup>2</sup>
30.05	TOALETA	2.06 m <sup>2</sup>
30.06	KOMUNIKACJA	7.91 m <sup>2</sup>
<b>POWIERZCHNIA MIESZKANIA:</b>		<b>65.02 m<sup>2</sup></b>
<b>POWIERZCHNIA BALKONU:</b>		<b>4.20 m<sup>2</sup></b>

Instalacja kanalizacji sanitarnej może być prowadzona nad poziomem posadzki. Przyłącza instalacji wod-kan mogą być prowadzone natynkowo.

Powierzchnie lokali liczone wg. Normy PN-ISO 9836:2015-12 (tolerancja ± 5cm).

Hp - wysokość niewykończonego parapetu mierzona od projektowanego poziomu wykończonej posadzki lokalu (tolerancja ± 2cm).

Przedstawiona aranżacja i wykończenie ma charakter wyłącznie poglądowy i nie stanowi oferty.