

# CRAFT

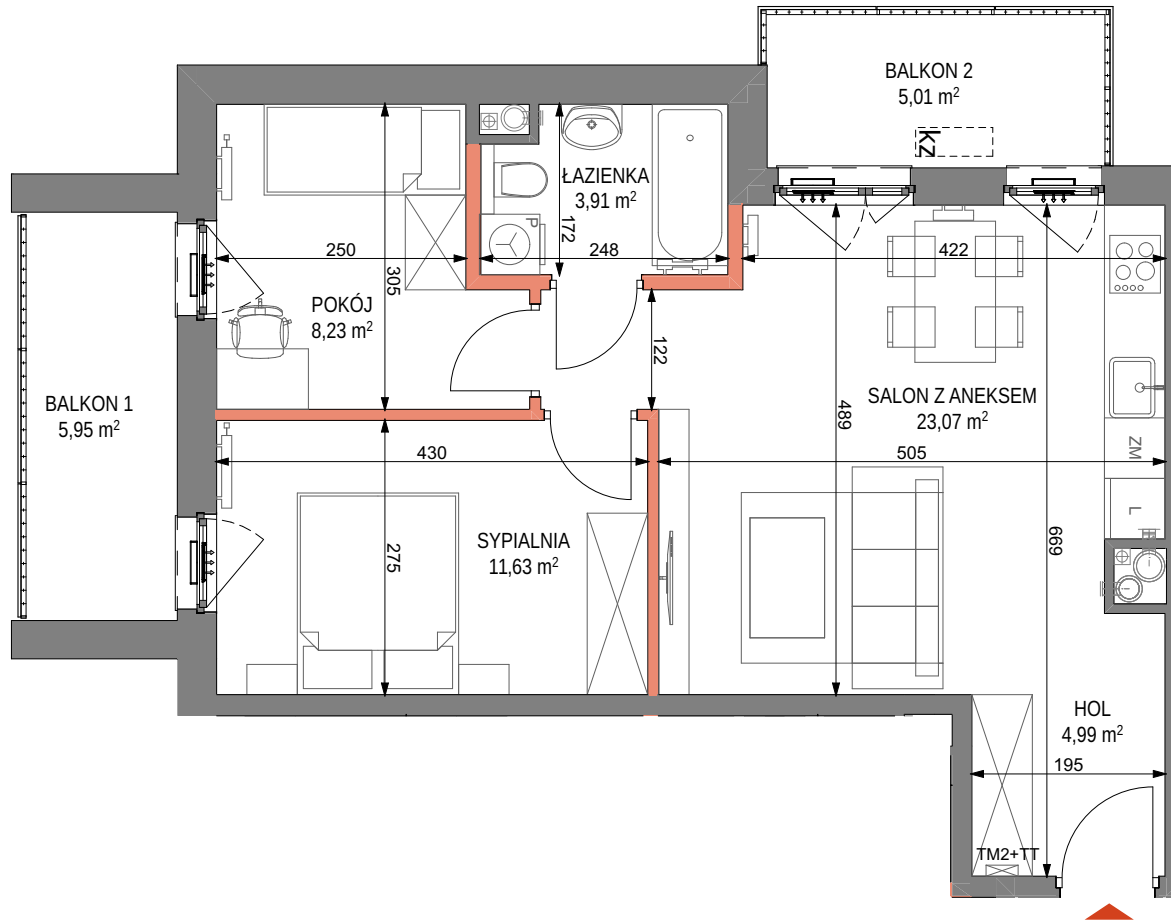
ZABŁOCIE

by **CORDIA**

mieszkanie nr M.39  
piętro 2  
liczba pokoi 3

## ZESTAWIENIE POWIERZCHNI

HOL	4,99 m <sup>2</sup>
SALON Z ANEKSEM	23,07 m <sup>2</sup>
SYPIALNIA	11,63 m <sup>2</sup>
POKÓJ	8,23 m <sup>2</sup>
ŁAZIENKA	3,91 m <sup>2</sup>
<b>POW. UŻYTKOWA</b>	<b>51,83 m<sup>2</sup></b>
BALKON 1	5,95 m <sup>2</sup>
BALKON 2	5,01 m <sup>2</sup>



### LEGENDA

- ściany niedemontowalne
- ściany możliwe do rearanżacji
- balustrada
- możliwa lokalizacja jednostki zewnętrznej klimatyzacji

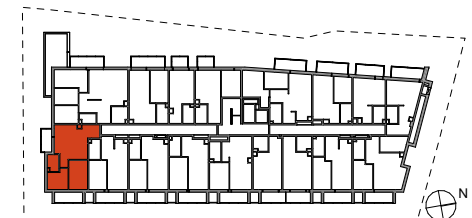
- TM2+TT tablica mieszkaniowa elektryczna i teletechniczna
- nawiewnik okienny

- grzejnik łazienkowy
- grzejnik
- grzejnik dekoracyjny

### PLAN SYTUACYJNY



### POŁOŻENIE NA KONDYGNACJI



Karta ma jedynie znaczenie poglądowe i przedstawia przykładową aranżację lokalu, mogą wystąpić różnice wymiarów i usytuowania elementów powstałe w trakcie realizacji prac budowlanych. Wymiary pomieszczeń, lokalizację przyborów sanitarnych, rozmieszczenie punktów instalacyjnych itp. podano zgodnie z projektem wykonawczym. Powierzchnia użytkowa lokalu jest określona na podstawie Rozporządzenia Ministra Rozwoju z dnia 11 września 2020 r. w sprawie szczegółowego zakresu i formy projektu budowlanego, zgodnie z zasadami zawartymi w polskiej normie PN-ISO-9836:2022-07. Powierzchnia użytkowa mieszkania jest obliczana w metrach kwadratowych z dokładnością do dwóch miejsc po przecinku. Przedstawiona aranżacja i wykończenie mają charakter wyłącznie przykładowy, w szczególności jedynie przykładowe - i nie wchodzące w skład oferty oraz wykończenia zbywanego lokalu są elementy aranżacyjne (meble, AGD, elementy dekoracyjne, ozdoby itp.), jak również układ kolorów i sposób malowania. Podane na karcie wymiary pomieszczeń są poglądowe, wskazano je zgodnie z projektem wykonawczym (bez uwzględnienia grubości tynków), w świetle pionowych przegród (ścian) w stanie surowym. Karta nie stanowi publicznego zapewnienia Dewelopera co do własności lokalu.