



mieszkanie M17

60,34m²

piętro 2

zestawienie powierzchni

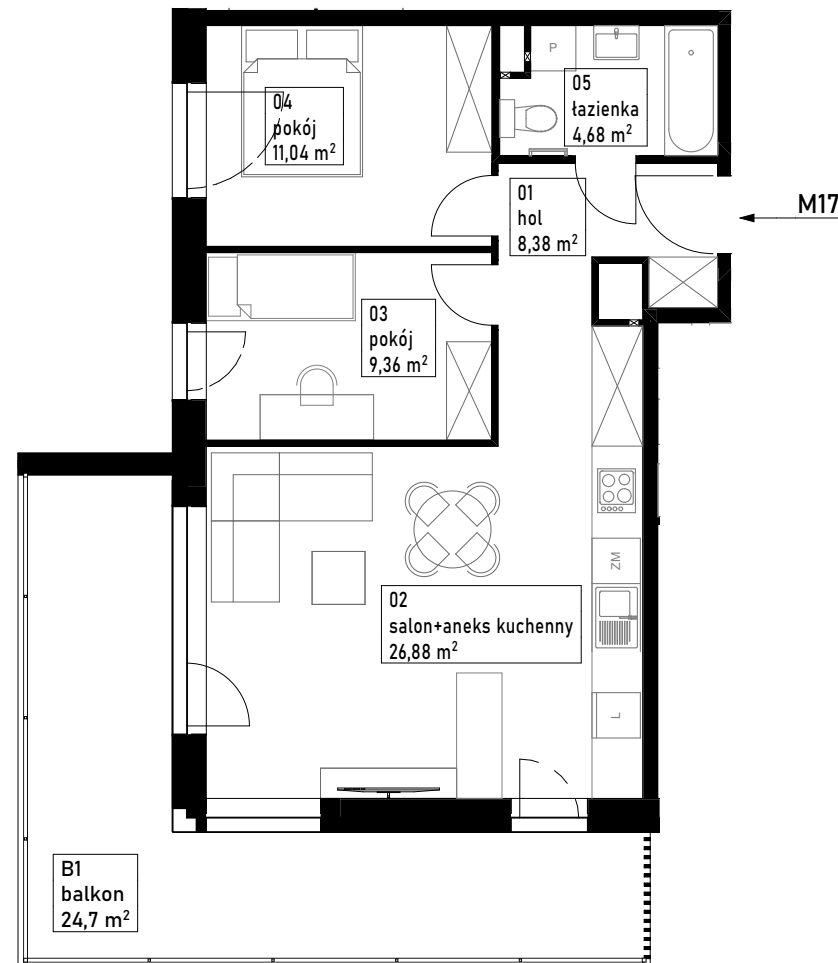
01 hol	8,38
02 salon+aneks kuchenny	26,88
03 pokój	9,36
04 pokój	11,04
05 łazienka	4,68
	60,34 m²

powierzchnia balkonu

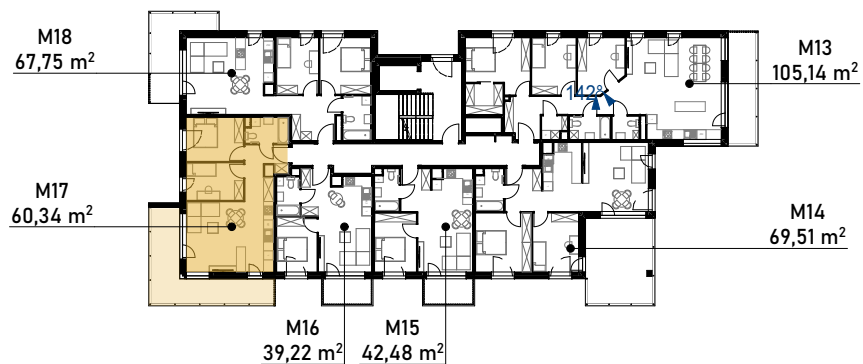
24,70 m²



piętro 2



budynek B



1. Niniejsza informacja nie stanowi oferty w rozumieniu przepisów kodeksu cywilnego.
2. Przedstawione rzuty mają charakter wyłącznie poglądowy. Podczas realizacji inwestycji niektóre szczegóły mogą ulec zmianie.
3. Powierzchnia użytkowa lokalu określona z dokładnością ±2%. Powierzchnia użytkowa może zmienić się nieznacznie na etapie realizacji inwestycji.