

Murapol Osiedle Dynamia

Gdynia | ul. Wiczlińska

mieszkanie **3.A.3.11**

piętro **3**

budynek **3**

1. przedpokój **10,07 m²**

2. sypialnia **8,48 m²**

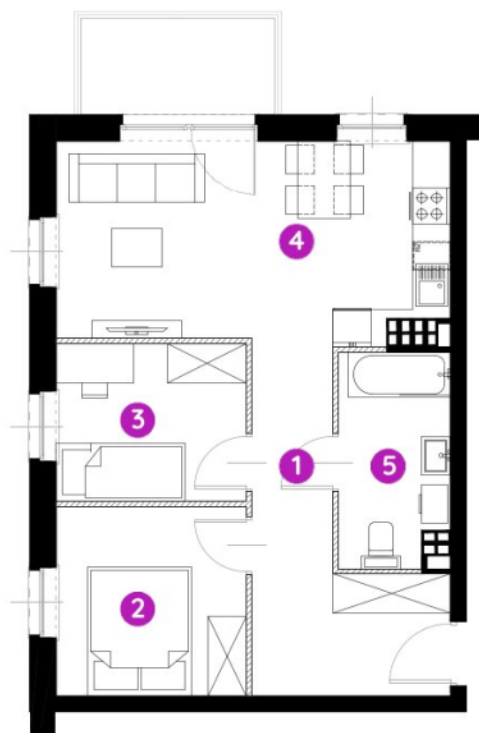
3. sypialnia **7,05 m²**

4. salon z aneksem kuch. **18,36 m²**

5. łazienka **5,43 m²**

metraż **49,39m²**

balkon **4,5 m²**



0 1 2 5m

Podziałka podana z tolerancją +/- 5%

Aranżacja mieszkania ma charakter poglądowy.

Biuro Sprzedaży: Gdynia ul. Wiczlińska 107 - **T: 58 355 53 33, M: gdynia@murapol.pl**. Centrala: Bielsko-Biała, ul. Dworkowa 4, T: 33 819 33 33, M: sekretariat@murapol.pl, **murapol.pl**

Powierzchnia liczona wg PN-ISO 9836: 2022-07. Na etapie projektu wykonawczego i realizacji obiektu mogą wystąpić korekty w powierzchni lokali i układzie ścian, powierzchnia liczona w stanie wykończonym.

Do obliczeń przyjęto 1,5 cm tynku.