

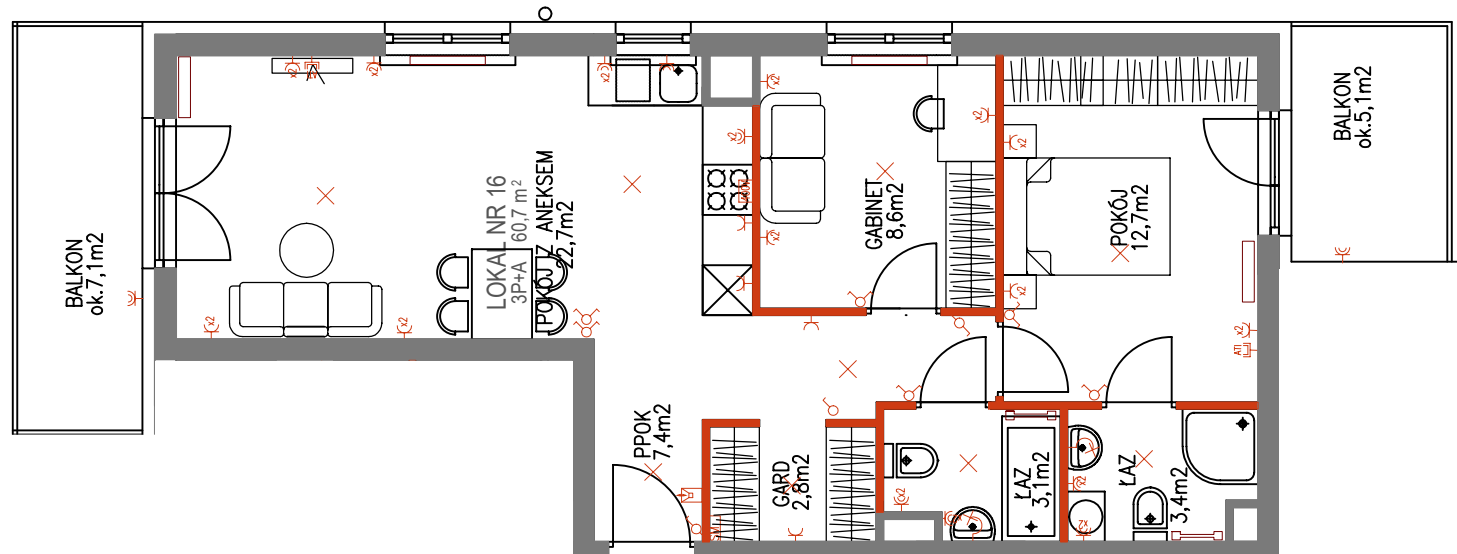
Lokal nr **16**

2 POKOJE, GABINET
 GARDEROBA
 2 ŁAZIENKI
 ANEKS KUCHENNY
 2 BALKONY

60,7 m²
 Powierzchnia użytkowa

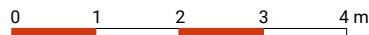
ok. **7,1 m²** + ok. **5,1 m²**
 Powierzchnia balkonów

Warszawa, ul. Dionizosa 6A
 piętro 2 | klatka A



OZNACZENIA ŚCIAN:

- Ściany nośne i obudowy kominów
- Ściany działowe



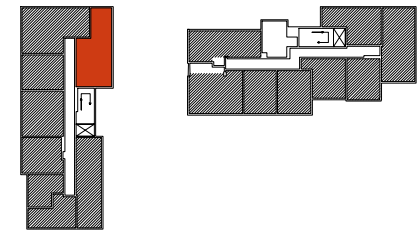
UWAGI:

Powierzchnia mierzona w świetle ścian zgodnie z normą PN-70/B-02365, nie zawiera powierzchni pod ścianami działowymi. Powierzchnie podawane są orientacyjnie. Wymiary pomieszczeń mogą ulec niewielkiej zmianie.

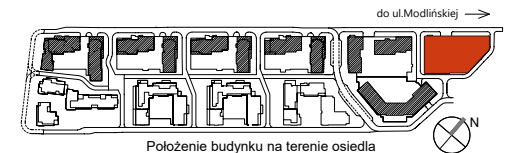
Powierzchnia balkonów/tarasów jest mierzona po obrysie zewnętrznym płyty.

Lokalizacja i rozmiar osprzętu elektrycznego grzejników i okien może ulec zmianie.

Wyposażenie: meble, biały montaż, drzwi wewnętrzne, parapety przedstawiają jedynie przykładową aranżację i nie stanowią wyposażenia lokalu.



Położenie mieszkania w budynku



Położenie budynku na terenie osiedla



02-002 Warszawa
 ul. Nowogrodzka 62C
 tel. 224 878 221

BIURO SPRZEDAŻY
 03-151 Warszawa
 ul. Modlińska 309
 tel. 224 878 224

DATA SPORZĄDZENIA KARTY: 10.09.2024r.
 DATA AKTUALIZACJI KARTY: