



BUDYNEK MIESZKALNY WIELORODZINNY D

ul. Pienista w Łodzi
dz. nr 39, 41, frag. dz. nr 40, 42, 43, 44, 45/5, 45/6
obręb P-35,

www.nowemiastopolesie.pl

e-mail: bsmlodz@atal.pl

telefon: (+48) 42 632 90 57; (+48) 42 632 23 43

ATAL S.A. Biuro Sprzedaży Mieszkań, ul. DREWNOWSKA 43a lok. LB1 91-002 Łódź




Nowe Miasto
POLESIE

MIESZKANIE D-0-22

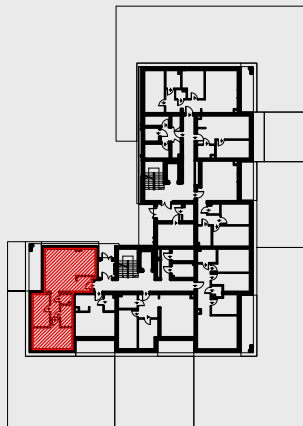
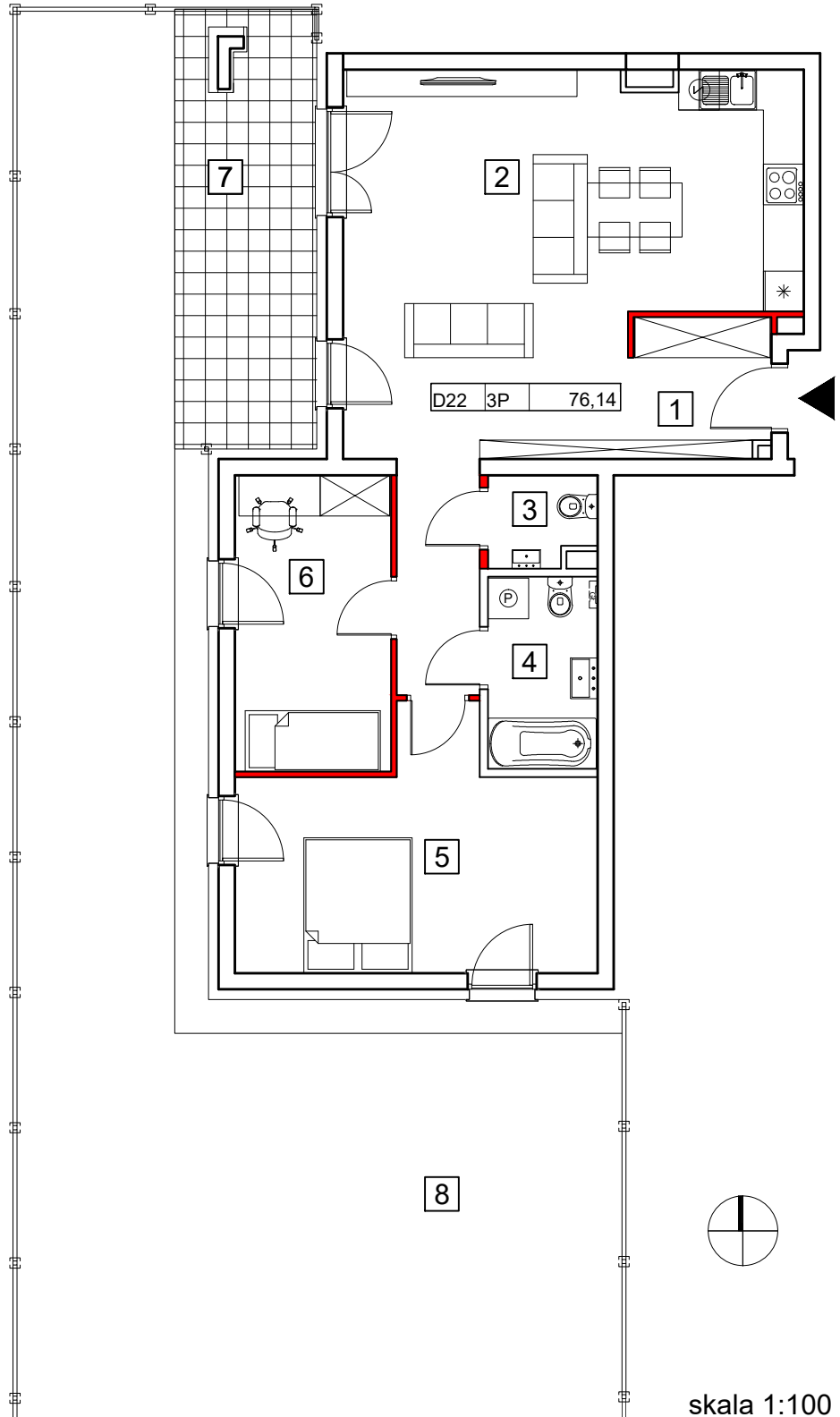
PARTER

1	komunikacja	8,16 m ²
2	pokój dzienny z aneksem kuchennym	32,94 m ²
3	wc	1,99 m ²
4	łazienka	4,47 m ²
5	sypialnia	16,70 m ²
6	sypialnia	9,94 m ²

 powierzchnia ścian działowych
możliwych do demontażu/wyburzenia 1,64 m²

MAKSYMALNA POWIERZCHNIA UŻYTKOWA 76,14 m²

7	taras	13,32 m ²
8	ogródek	120,23 m ²



skala 1:100

1. Wymiary pomieszczeń, lokalizację przyborów sanitarnych i inne podano na podstawie projektu budowlanego. W toku budowy mogą wystąpić różnice w stosunku do stanu wynikającego z projektu, wynikające ze specyfiki prac budowlanych.
2. Powierzchnia jest obliczona w świetle pionowych przegród w stanie wykończonym, przy uwzględnieniu tynków i okładzin o grubości 1,5cm, na poziomie podłogi bez uwzględnienia listew przypodłogowych, progów itp. Wymiary są podane w stanie bez wykończenia.
3. Powierzchnia użytkowa lokali oraz pomieszczeń określona jest na podstawie rozporządzenia Ministra Transportu, Budownictwa i Gospodarki Morskiej z dnia 25.04.2012 r. w sprawie szczegółowego zakresu i formy projektu budowlanego oraz przy uwzględnieniu treści Polskiej Normy PN-ISO 9836. Powierzchnia użytkowa uwzględnia powierzchnię elementów nadających się do demontażu i rozbiórki (rury, kanały i ścianki działowe), nie uwzględnia natomiast powierzchni otworów na drzwi i okna oraz nisze w elementach zamykających.