

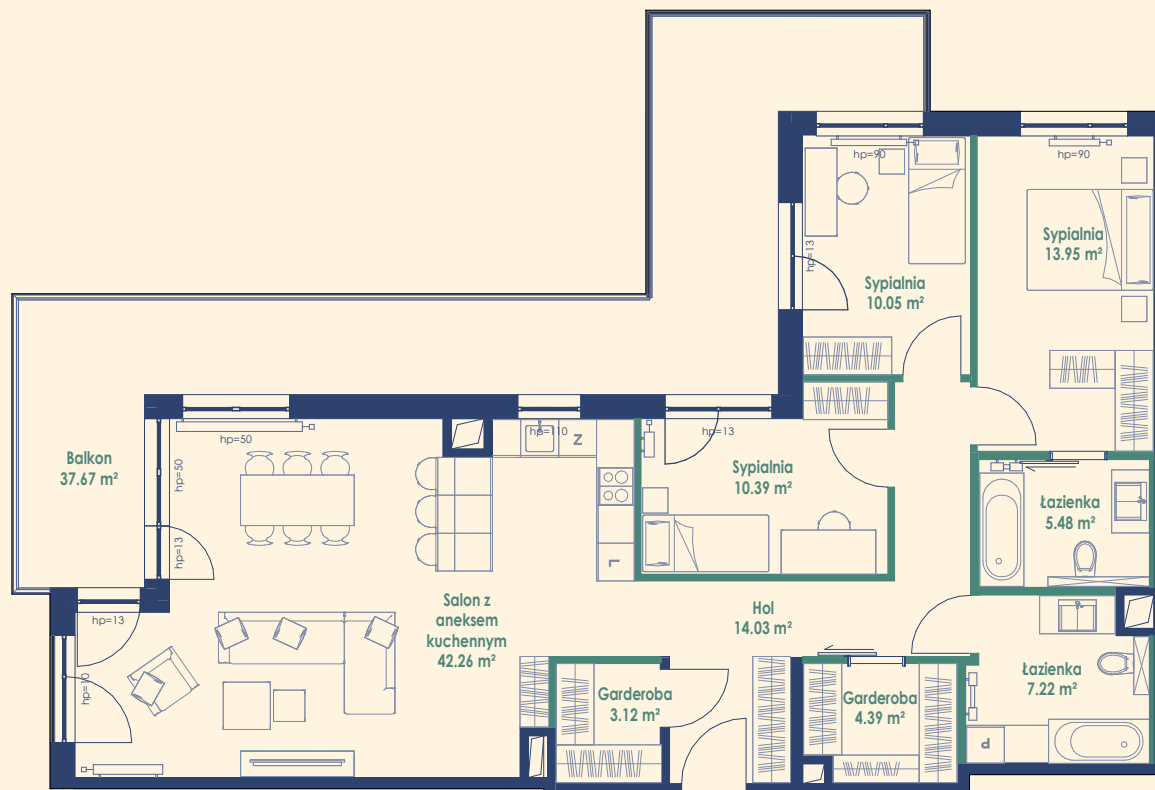
Lokal

B6_ M121

110.89 m²

Budynek B6 | Piętro 1 | 4 pokoje

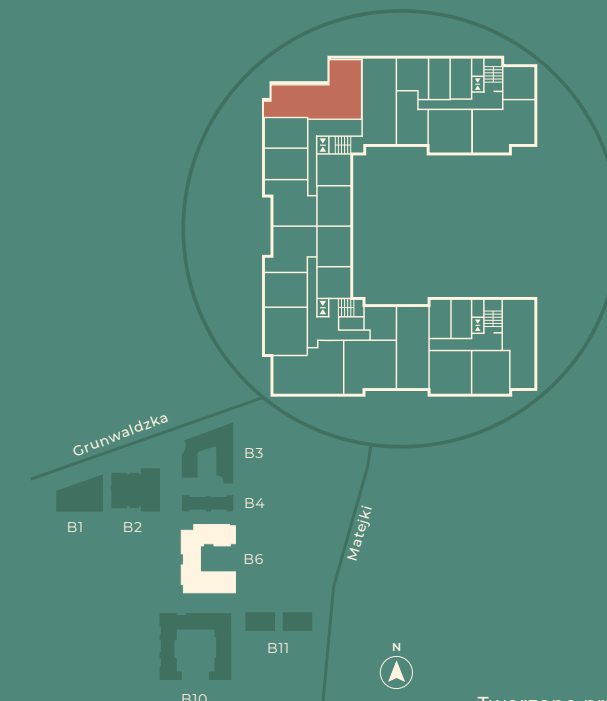
Salon z aneksem kuchennym	42.26 m ²
Sypialnia	10.39 m ²
Sypialnia	10.05 m ²
Sypialnia	13.95 m ²
Łazienka	5.48 m ²
Łazienka	7.22 m ²
Garderoba	4.39 m ²
Garderoba	3.12 m ²
Hol	14.03 m ²
Balkon	37.67 m ²



Legenda:

- ściany działowe - nadające się do demontażu
- ściany konstrukcyjne - elementy stałe

Niniejszy rysunek ma charakter poglądowy, wersja ostateczna może nieznacznie różnić się od niniejszego rysunku, co jest rezultatem procesu budowlanego. Niniejsza informacja nie ma wpływu na uprawnienia kupującego zawarte w umowie. Sposób rozmieszczenia mebli, urządzeń, grzejników oraz zabudowy mają charakter poglądowy. Powierzchnie zostały podane dla wykończenia w standardzie deweloperskim zgodnie z normą PN-ISO 9836: 1997. Podane wymiary liniowe uwzględniają wykończenia tynkiem. Powierzchnie pomieszczeń zostaną ponownie określone w dokumentacji powykonawczej na podstawie pomiarów geodezyjnych dokonanych zgodnie z obowiązującymi przepisami prawa. W związku z tym mogą ulec nieznacznej zmianie w stosunku do podanych w tym materiale. Wymiary pomieszczeń, lokalizację przyborów sanitarnych, podłączeń pod urządzenia sanitarne itp. podane zgodnie z projektem wykonawczym. Mogą wystąpić niewielkie różnice wymiarów i usytuowania elementów powstałe w trakcie realizacji prac budowlanych. Pomiarów pod projekt aranżacji, zakup mebli, urządzeń i wyposażenia należy dokonać z natury po zakończeniu realizacji. Data sporządzenia karty: 17 | 01 | 2023



Tworzone przez: