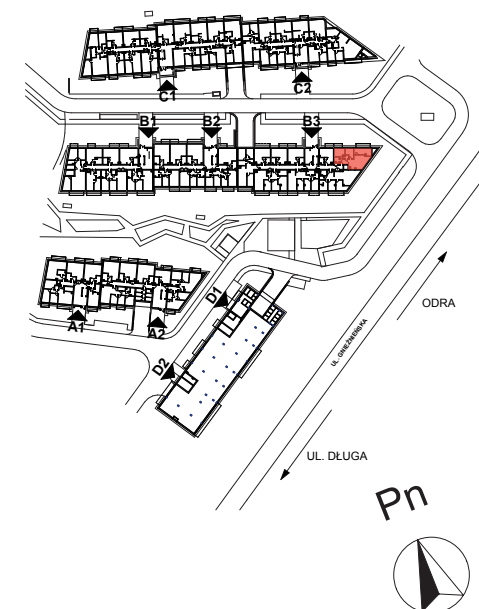
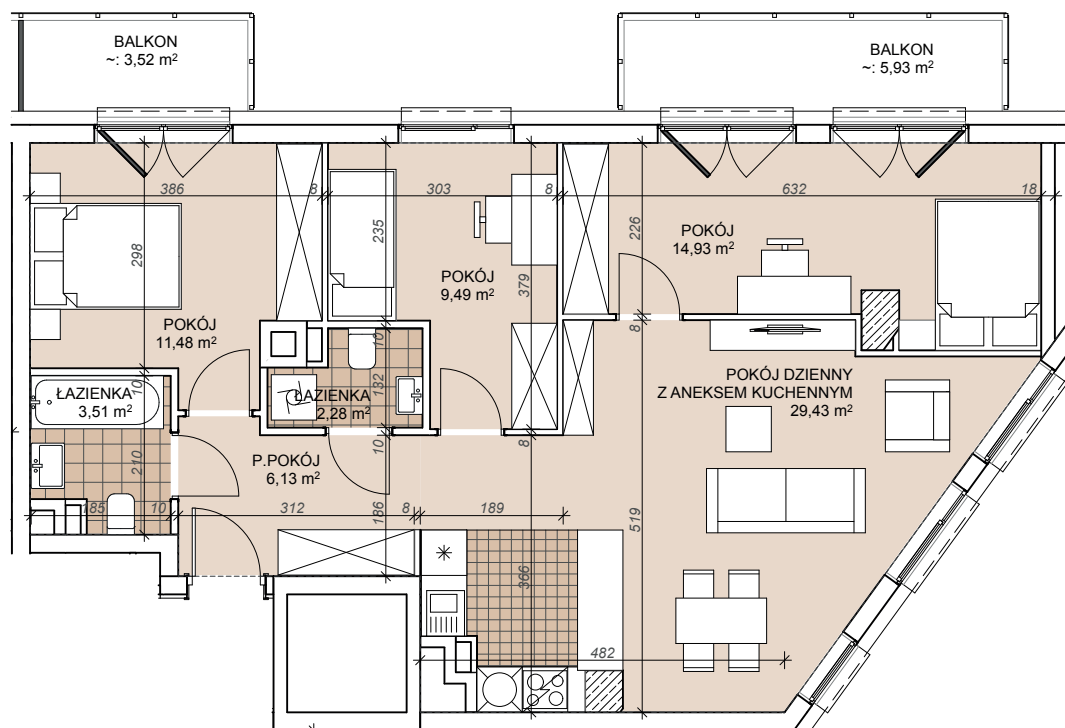




Powierzchnia 77,25 m²

| | |
|-------------------------------|----------------------|
| pokój dzienny z aneksem kuch. | 29,43 m ² |
| pokój | 14,93 m ² |
| pokój | 11,48 m ² |
| pokój | 9,49 m ² |
| łazienka | 3,51 m ² |
| łazienka | 2,28 m ² |
| przedpokój | 6,13 m ² |
| balkon | 5,93 m ² |
| balkon | 3,52 m ² |



Projektant:



Prezentowane rzuty zostały załączone w celu przedstawienia rozkładu funkcjonalnego pomieszczeń i należy traktować je poglądowo. Ostateczne wymiary zostaną określone podczas pomiarów powykonawczych i mogą różnić się od podanych. Lokal spełnia wymogi dla zabudowy śródmiejskiej, w tym śródmiejskiej zabudowy uzupełniającej, określonymi m.in. w § 3 i § 60 Rozporządzenia Ministra Infrastruktury z dnia 12 kwietnia 2002 roku w sprawie Warunków technicznych, jakim powinny odpowiadać budynki i ich usytuowanie.

Inwestor:



Salon Sprzedaży:

Justin Center, ul. Krawiecka 1, pok. 101, I piętro, 50-148 Wrocław
tel. 71 796 66 66, e-mail: info@lokumdeveloper.pl