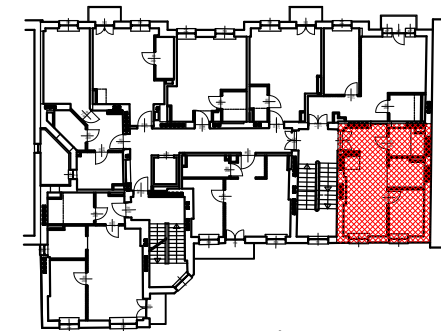


#### LOKALIZACJA MIESZKANIA W BUDYNKU

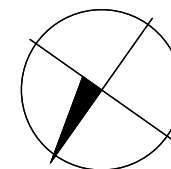


#### MIESZKANIE nr 32- 4.PIĘTRO

①	hol	4,63m <sup>2</sup>
②	pokój dzienny	15,54m <sup>2</sup>
③	aneks kuch.	4,39m <sup>2</sup>
④	sypialnia	7,26m <sup>2</sup>
⑤	łazienka	4,22m <sup>2</sup>
⑥	ścianki dział.*	0,62m <sup>2</sup>
RAZEM		36,66m <sup>2</sup>

ścianki niedemontowalne

\*ścianki działowe możliwe do ewentualnego demontażu



UWAGA: Przedstawione na rysunku aranżacje pomieszczeń mają charakter poglądowy, stanowią wstępną propozycję aranżacji i nie są objęte ofertą sprzedaży. Powierzchnie pomieszczeń są obliczone bez uwzględnienia grubości tynków, powierzchnie pomieszczeń zostaną podane w dokumentacji powykonawczej na podstawie pomiarów geodezyjnych po zakończeniu budowy i mogą ulec zmianom. Mieszkania są realizowane w budynku podlegającym przebudowie zatem lokalizacja podłączeń pod urządzenia sanitarne, wielkości obudów instalacji, wymiary okien i inne elementy budowlane mogą ulec zmianie. Montaż urządzeń sanit. może wymagać ich podniesienia z poz. posadzki i podłączenia na wierzchu ściany. Treść niniejszej prezentacji nie stanowi oferty handlowej w rozumieniu Kodeksu Cywilnego.