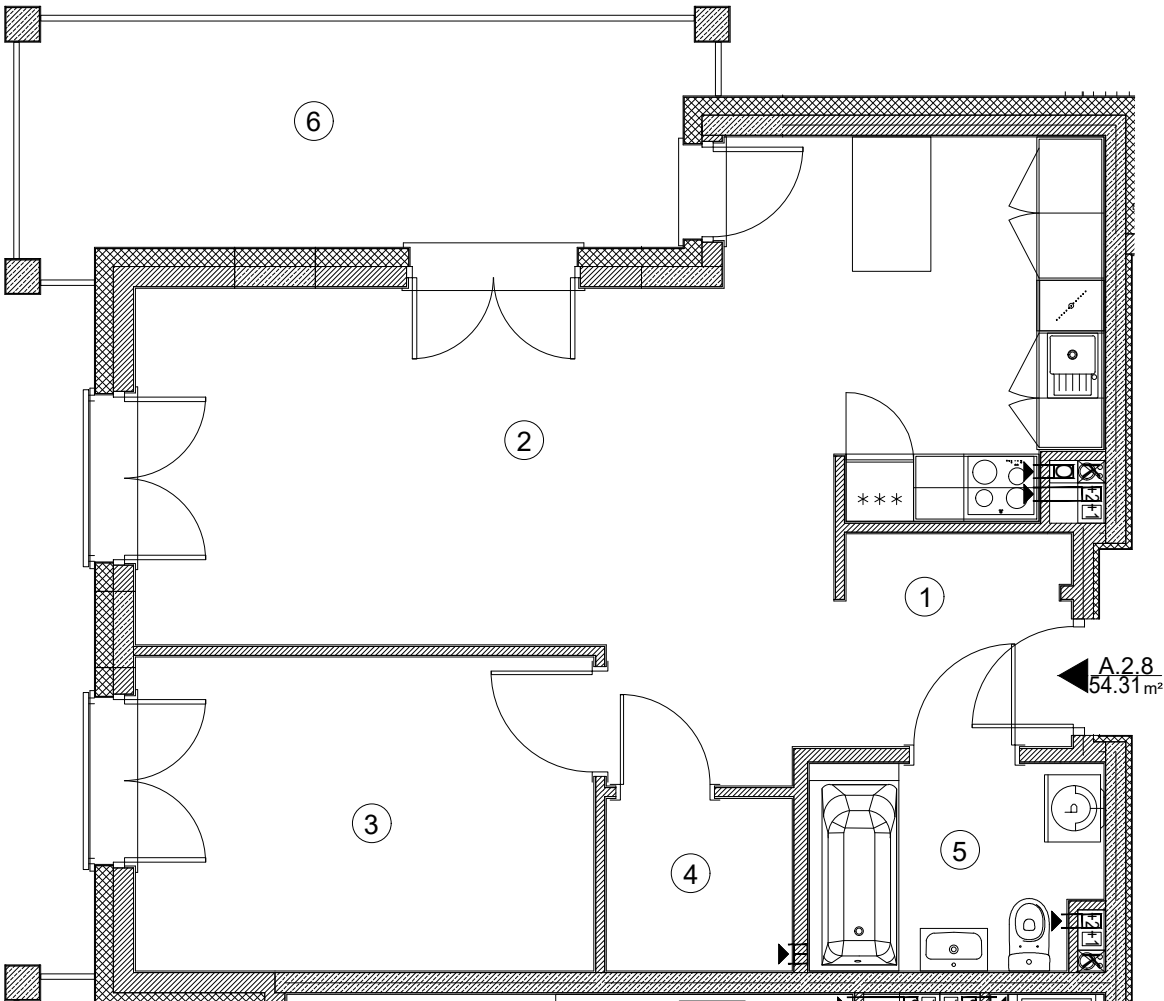


# GEODEZYJNA INWENTARYZACJA POWIERZCHNI UŻYTKOWEJ LOKALU MIESZKALNEGO

- Załącznik nr 1
- Lokal mieszkalny numer 16 (nr budowlany A.2.8)
  - Powierzchnia użytkowa lokalu mieszkalnego = 54.31 m<sup>2</sup>
  - Przynależna komórka nr A.2.11 o pow. 4.46 m<sup>2</sup>
  - Z lokalem związany jest udział 5877/448480



## GEODETA

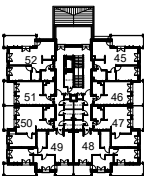
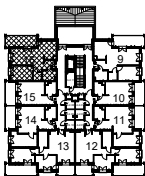
mgr inż. KRYSZYNA SKROBISZ  
nr upr. 9238  
tel. 601 290 745

ASKRO Sebastian Skrobisz  
Kompleksowe Usługi Geodezyjne  
02-401 Warszawa, ul. Świerczka 72  
data pomiaru: wrzesień 2023

Inwestycja:  
Zespół budynków mieszkalnych wielorodzinnych  
"Villa Romanów"  
Budynek 101 A i B  
ul. Romanowska 55K,55KA  
91-174 Łódź

Inwestor:  
Apartamenty A-Z sp. z o.o.  
ul. Płowiecka 109 B  
04-501 Warszawa

Lokalizacja:  
101A/55K 101B/55KA



Budynek	Kondygnacja	Piętro	Nr lokalu
101A/55K	+2	1	16

Nr	Nazwa	Powierzchnia [m <sup>2</sup> ]
1	Przedpokój	3,94
2	Salon z aneksem	31,48
3	Pokój	11,51
4	Wnęka szafowa	2,59
5	Łazienka	4,79
Powierzchnia użytkowa		54,31
6	Balkon	15,06