

3.B.5 1 pokój | 33.46 m²

jaskowadolina@cordiahomes.com

VILLA JAŚKOWA DOLINA

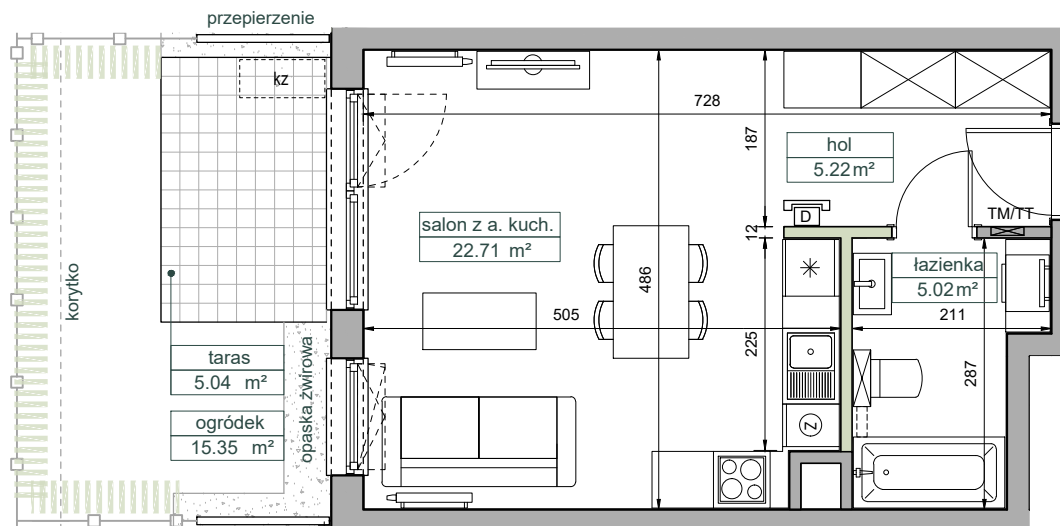
by **CORDIA**

budynek nr **3B**
mieszkanie nr **5**
piętro **0**
liczba pokoi **1**

ZESTAWIENIE POWIERZCHNI

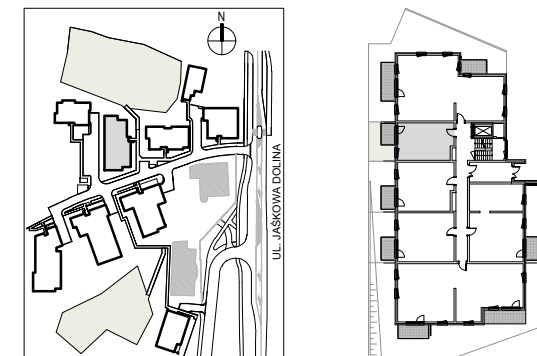
SALON Z ANEKSEM	22.71 m ²
ŁAZIENKA	5.02 m ²
HOL	5.22 m ²

POW. UŻYTKOWA	32.95 m²
POW. PRZEGRÓD	0.51 m ²
POW. ROZLICZENIOWA	33.46 m²
OGRÓDEK	ok. 15.35 m ²



* powierzchnia tarasu wliczona w powierzchnię ogródka

POŁOŻENIE NA KONDYGNACJI



0 1 2 3 4 5m

Ściany możliwe do rearanżacji Ściany niedemontowalne

- wysokie trawy
- rura spustowa
- tablica mieszkaniowa, teletechniczna
- ogrodzenie
- możliwa lokalizacja jednostki
- zewnętrznej klimatyzacji
- wideodomofon

DEWELOPER

CORDIA

www.cordiapolska.pl

PROJEKTANT

MS | 15

www.ms15.pl

Karta ma jedynie znaczenie poglądowe i przedstawia przykładową aranżację lokalu, mogą wystąpić różnice wymiarów i usytuowania elementów powstałe w trakcie realizacji prac budowlanych. Wymiary pomieszczeń, lokalizację przyborów sanitarnych, rozmieszczenie punktów instalacyjnych itp. podano zgodnie z projektem wykonawczym/. Powierzchnia użytkowa lokalu jest określona na podstawie Rozporządzenia Ministra Transportu, Budownictwa i Gospodarki Morskiej z dnia 25 kwietnia 2012 r. w sprawie szczegółowego zakresu i formy projektu budowlanego, zgodnie z zasadami zawartymi w polskiej normie PN-ISO 9836:1997. Powierzchnia użytkowa lokalu jest obliczana w metrach kwadratowych z dokładnością do dwóch miejsc po przecinku. Powierzchnia rozliczeniowa została wyliczona zgodnie z zasadami szczegółowo opisanymi w umowie deweloperskiej/przedwstępnej. Przedstawiona aranżacja i wykończenie mają charakter wyłącznie przykładowy, w szczególności jedynie przykładowe - i nie wchodzące w skład oferty oraz wykończenia zbywanego lokalu są elementy aranżacyjne (meble, AGD, elementy dekoracyjne, ozdoby itp.), jak również układ kolorów i sposób malowania. Podane na karcie wymiary pomieszczeń są poglądowe, wskazano je zgodnie z projektem wykonawczym (bez uwzględnienia grubości tynków), w świetle pionowych przegród (ścian) w stanie surowym. Karta nie stanowi publicznego zapewnienia Dewelopera co do właściwości lokalu.