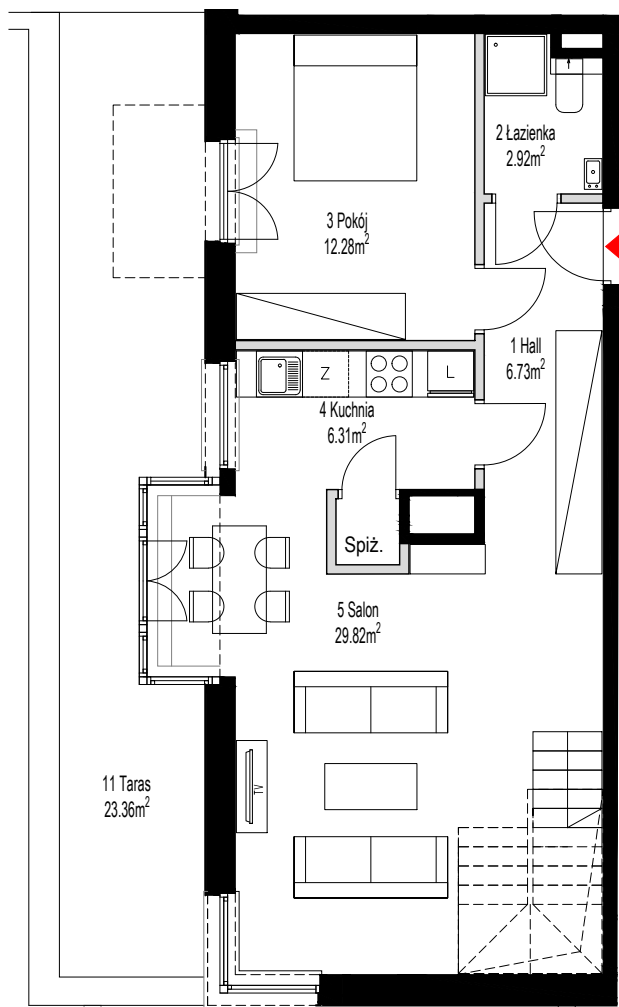
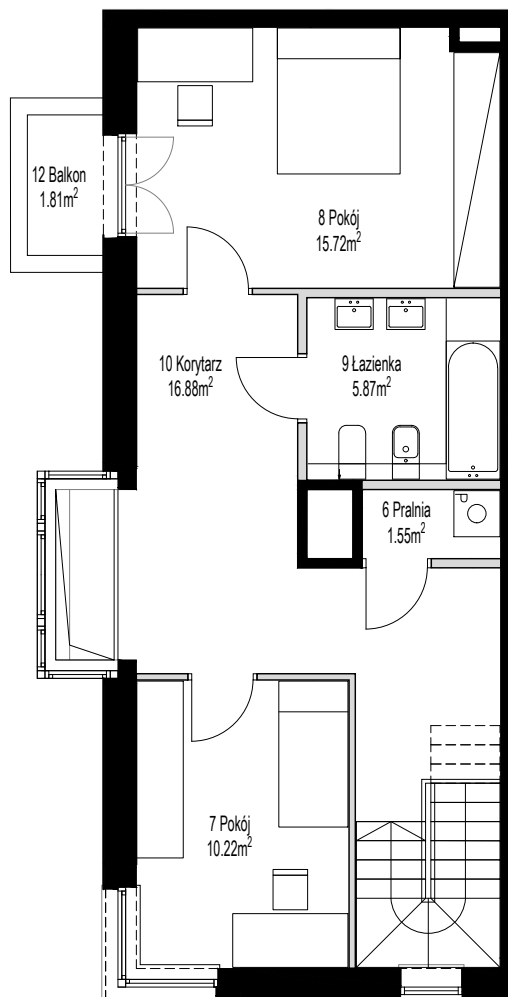


PIĘTRO 3



PIĘTRO 4



Włodarzewska

59

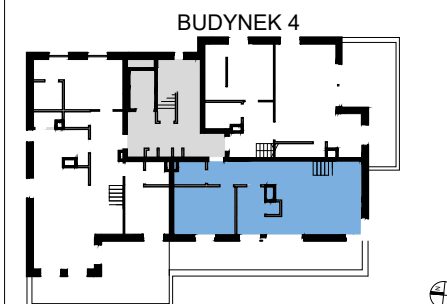
4.3.44

| Budynek | Piętro | Powierzchnia użytkowa |
|-------------------|--------|---|
| 4 | 3 | 112,33m ² |
| 4 Liczba pokoi | | 25,17m ² Balkon/taras/ogród |

| | |
|-------------|-------|
| 1 Hall | 6,74 |
| 2 Łazienka | 2,92 |
| 3 Pokój | 12,28 |
| 4 Kuchnia | 6,31 |
| 5 Salon | 29,82 |
| 6 Pralnia | 1,55 |
| 7 Pokój | 10,22 |
| 8 Pokój | 15,72 |
| 9 Łazienka | 5,87 |
| 10 Korytarz | 16,88 |

| | |
|----------------------------|------|
| Ściany rozbiegalne | 4,02 |
| 112,33m² | |

| | |
|-----------|-------|
| 11 Taras | 23,36 |
| 12 Balkon | 1,81 |



| | |
|--|---|
| | ŚCIANA STAŁA |
| | ŚCIANA DZIAŁOWA NADAJĄCA SIĘ DO DEMONTAŻU |

- Karta katalogowa opracowana na podstawie projektu budowlanego, w lokalach mogą wystąpić zmiany wprowadzone na etapie projektu wykonawczego.
- Wymiary i powierzchnie są liczone według normy PN-ISO 9836: 1997 ostateczna powierzchnia zostanie obliczona na podstawie pomiaru powykonawczego, zgodnie z powyżej wymienioną normą.
- Aranżacja mieszkania (tj. Meble, wyposażenie kuchni i łazienek oraz sanitarium) ma charakter poglądowy i nie stanowi wyposażenia lokalu w standardzie oferowanym do sprzedaży.
- Przedstawione wymiary mają charakter poglądowy i nie mogą stanowić podstawy do zamawiania mebli i armatury.

INWESTOR



BIURO SPRZEDAŻY

TEL: +48 880 599 777
 E-MAIL: WLODARZEWSKA@VINCI-IMMOBILIER.COM

BIURO PROJEKTOWE

