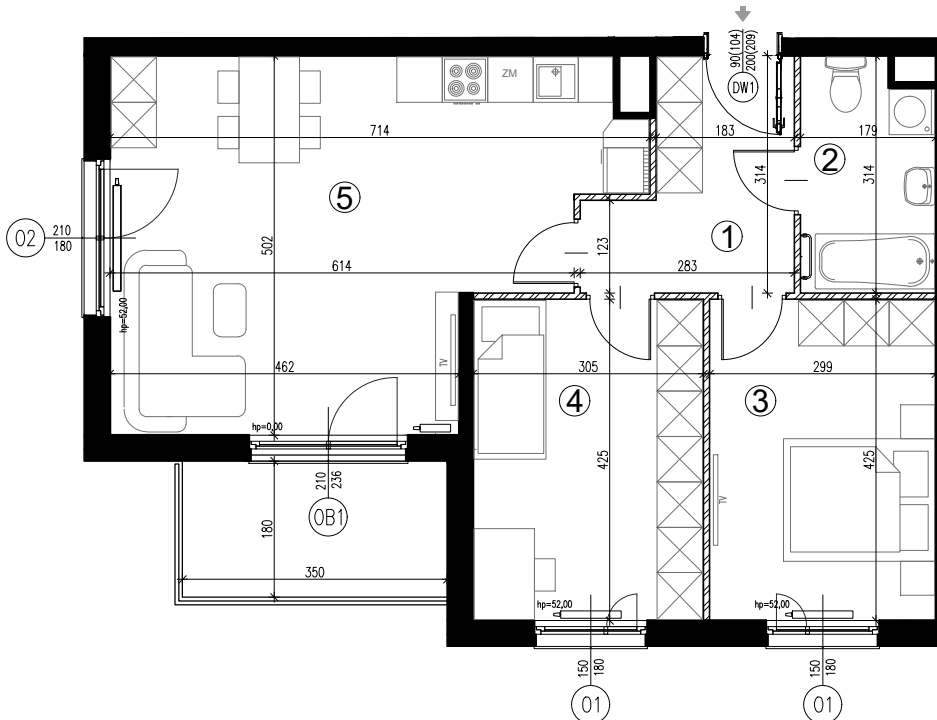
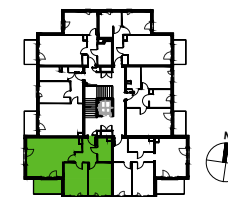
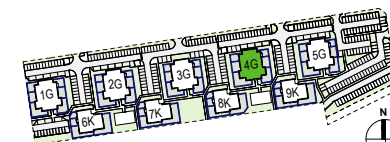


**4G.84 (12)** | powierzchnia: **66,26 m<sup>2</sup>**  
 piętro I | 3 pokoje | balkon **6,30 m<sup>2</sup>**

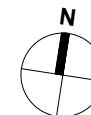
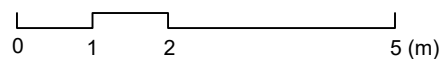
ZESPÓŁ DZIEWIĘCIU BUDYKÓW MIESZKALNYCH  
 ZIELONE ZAMIECIE 9



ORIENTACJA



▨ ŚCIANY DZIAŁOWE  
 ■ ŚCIANY NIEROZBIERALNE



**INWESTOR:**

ZIELONE ZAMIECIE 2 SP. Z O.O.  
 ul. Żaryna 2B, 02-593 Warszawa

**DEVELOPER:**

WHITE STONE DEVELOPMENT SP. Z O.O.  
 ul. Żaryna 2B, 02-593 Warszawa

**PROJEKTANT:**

STUDIO CITY architekci SP. Z O.O SP. K.  
 ul. Lekarska 8, 00-610 Warszawa  
 ul. Wincentego Pola 2/1, 71-342 Szczecin

POWIERZCHNIA

Nr	NAZWA	POW.(m <sup>2</sup> )
1	PRZEDPOKÓJ	6.80
2	ŁAZIENKA	5.20
3	POKÓJ	12.49
4	POKÓJ	12.74
5	POKÓJ Z ANEKSEM	29.03
SUMA		66.26
BALKON		6.30

UWAGI:

\* OKNO Z BLENDĄ OKIENNĄ - wymiar podany w nawiasie dotyczy wysokości w świetle muru od strony wewnętrznej.

- Powierzchnie pomieszczeń podano z uwzględnieniem grubości tynków, zgodnie z normą PN-ISO 9836.
- Powierzchnie oraz wymiary mogą ulec niewielkim zmianom w trakcie realizacji obiektu.