

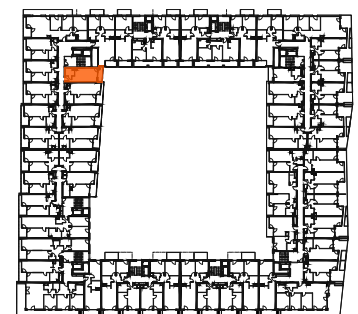
## Mieszkanie 011

### 1 pokój z aneksem

klatka	A
nr lokalu	011
piętro	2
kondygnacja	3
loggia	3.99 m <sup>2</sup>

### oznaczenia pomieszczeń

01.	przedpokój	3.95 m <sup>2</sup>
02.	pokój z aneksem	20.95 m <sup>2</sup>
03.	łazienka	4.58 m <sup>2</sup>



## Budynek B

pow. użytkowa 29.48 m<sup>2</sup>

ściany działowe nadające się do demontażu  
 konstrukcja i szachty instalacyjne

Powierzchnia użytkowa lokalu wyliczona zgodnie z normą PN-ISO 9836:2022-07. Szczegółowe zasady ustalenia powierzchni lokalu po jego wybudowaniu określa umowa deweloperska. Karta katalogowa jest załącznikiem do umowy deweloperskiej. Powierzchnia lokalu może ulec zmianom w przypadkach określonych umową deweloperską. Aranżacja ma charakter przykładowy, umeblowanie nie stanowi wyposażenia lokalu.

**PROFBUD** biuro@profbud.info  
tel. 605 606 606

**MA** MąkaSojka