



BUDYNEK MIESZKALNY WIELORODZINNY

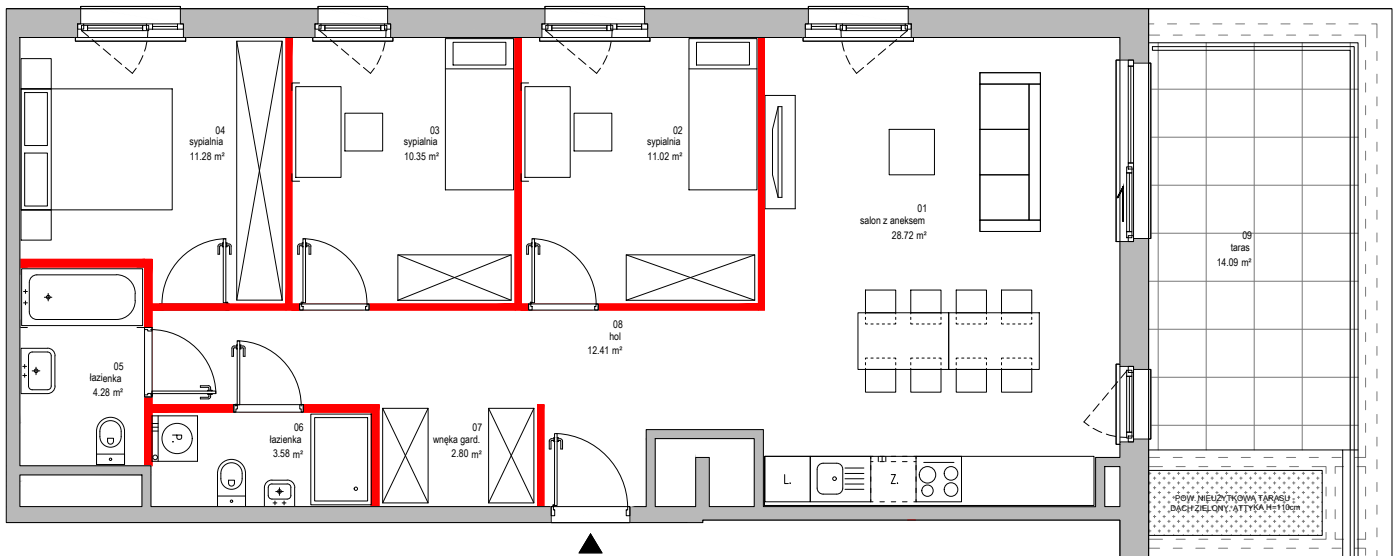
UL. WARSZAWSKA 58A, WARSZAWA-URSUS
DZ. NR 150 OBRĘB NR 2-09-04

www.warszawska58.pl
e-mail: bsmwarszawa@atal.pl
telefon: (+48) 22 614 15 13

ATAL S.A. Biuro Sprzedaży Mieszkań,
02-305 Warszawa, Aleje Jerozolimskie 142B



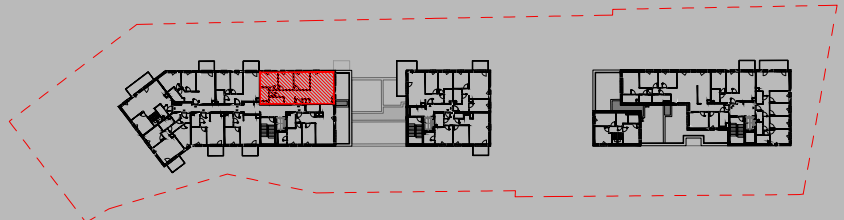
WARSZAWSKA 58A



MIESZKANIE A.01.3.34

PIĘTRO 3

01	SALON Z ANEKSEM	28,72m ²
02	SYPIALNIA	11,02m ²
03	SYPIALNIA	10,35m ²
04	SYPIALNIA	11,28m ²
05	ŁAZIENKA	4,28m ²
06	ŁAZIENKA	3,58m ²
07	WNĘKA GARDEROBIANA	2,80m ²
08	HOL	12,41m ²
POWIERZCHNIA UŻYTKOWA		84,44m ²
09	TARAS	14,09m ²
■ ŚCIANKI DZIAŁOWE MOŻLIWE DO DEMONTAŻU / WYBURZENIA		



1. Wymiary pomieszczeń, lokalizację przyborów sanitarnych i inne podano na podstawie projektu budowlanego. W toku budowy mogą wystąpić różnice w stosunku do projektu, wynikające ze specyfiki prac budowlanych.

2. Powierzchnia użytkowa jest obliczona w świetle pionowych przegród w stanie wykończonym, na poziomie podłogi, bez uwzględnienia listew przypodłogowych, progów itp.

3. Powierzchnia lokali oraz pomieszczeń określona jest na podstawie rozporządzenia Ministra Rozwoju w sprawie szczegółowego zakresu i formy projektu budowlanego z dnia 11 września 2020 r. oraz przy uwzględnieniu treści Polskiej Normy PN-ISO 9836:2015.