

Unii Lubelskiej Vita.

nr F.00.275



Powierzchnia 88,28 m² Parter



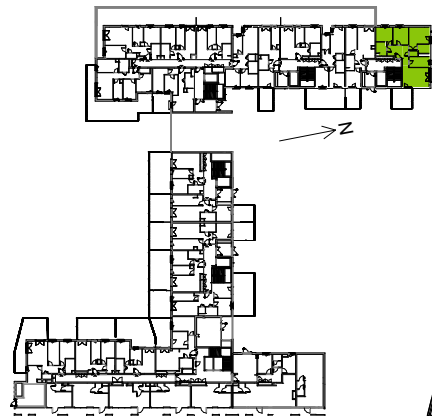
Aranżacja mieszkania jest przykładowa

Powierzchnia użytkowa

hol	7,14 m ²
korytarz	4,84 m ²
pokój 1	10,25 m ²
pokój 2	10,69 m ²
pokój 3	15,44 m ²
salon z aneksem kuchennym	29,15 m ²
wc	1,82 m ²
łazienka 1	5,08 m ²
łazienka 2	3,87 m ²
Razem	88,28 m²
+ balkon	14,86 m ²
+ ogród	9,10 m ²
+ taras	7,29 m ²

U nas nigdy nie płacisz za powierzchnię pod ścianami działowymi

Rzut kondygnacji Parter



Plan osiedla

