

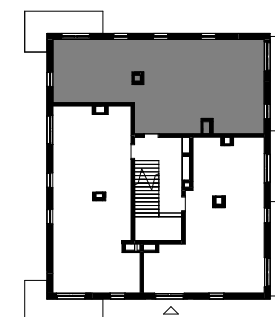


Kameralna KONOTOPSKA

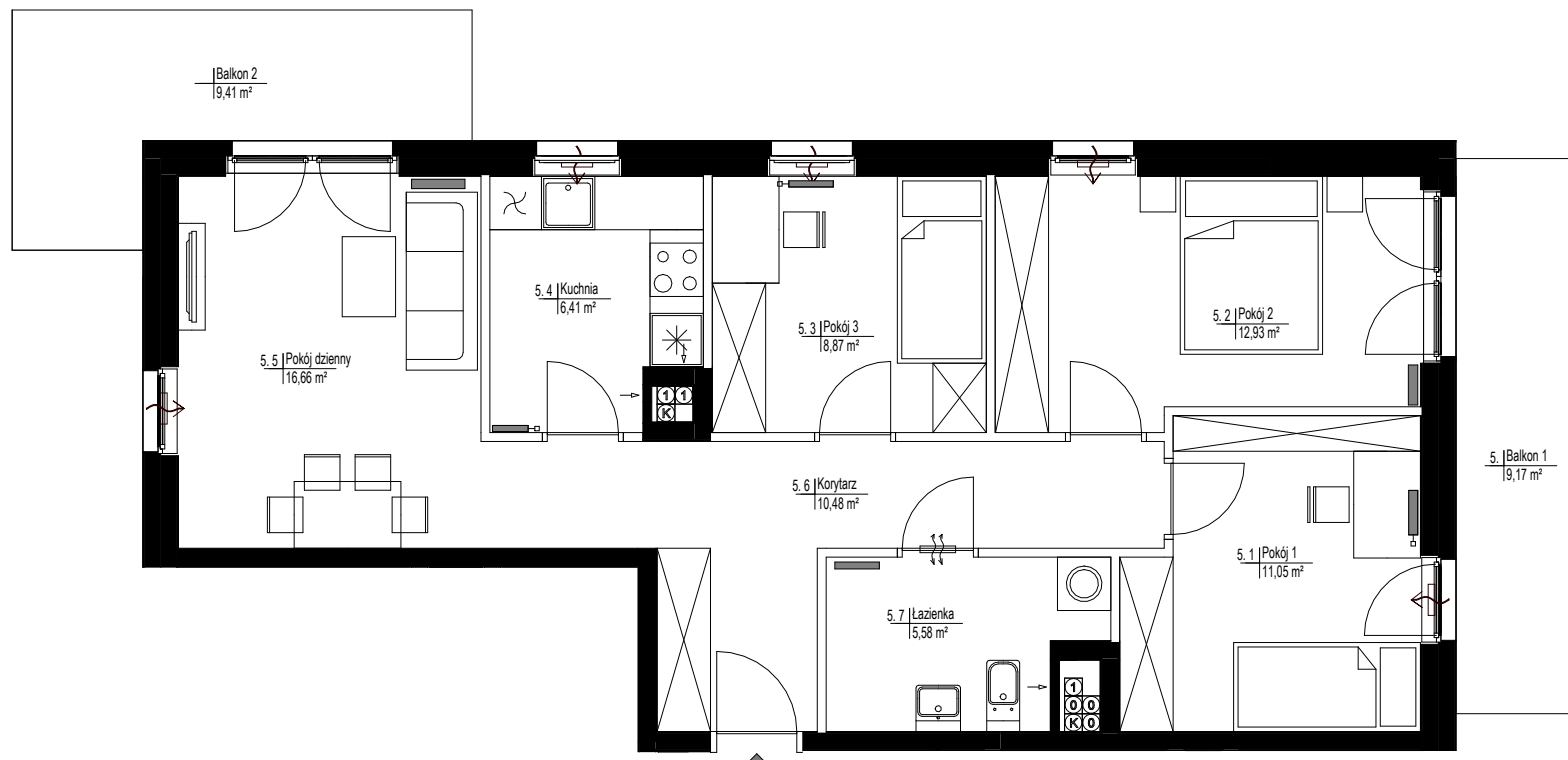
OSIEDLE MIESZKANIOWE
UL. KONOTOPSKA
PRUSZKÓW

LOKAL	MIESZKALNY
BUDYNEK	12
PIĘTRO	1
NR LOKALU	12.5
STRUKTURA	4P+K

POWIERZCHNIA
UŻYTKOWA 71,98 m²



■ ściany nierozbieralne
□ ściany rozbieralne



0 1 4m



JAKON

UWAGA:

Rysunki mają charakter poglądowy. Zastrzegamy sobie prawo do wprowadzania zmian.
Powierzchnie pomieszczeń wyliczone na podstawie Rozporządzenia Ministra Rozwoju z dnia 11.09.2020r. w sprawie szczegółowego zakresu i formy projektu budowlanego oraz przy uwzględnieniu normy PN-ISO 9836:2015-12. Przyjęto wykończenie tynkowanych ścian tynkiem grubości około 2cm. Wymiary pomieszczeń, które podano na rysunku są w stanie surowym. Dla mebli wbudowanych pomiaru należy dokonać z natury