

## VILLA JAŚKOWA DOLINA

by **CORDIA**

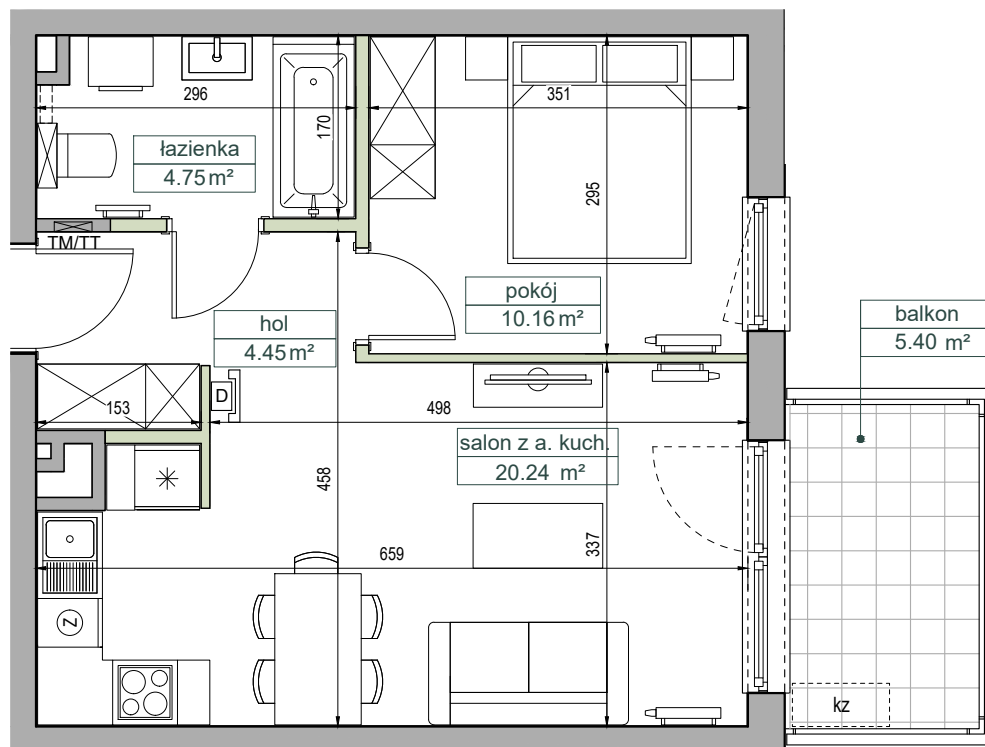
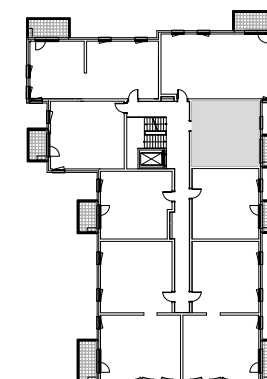
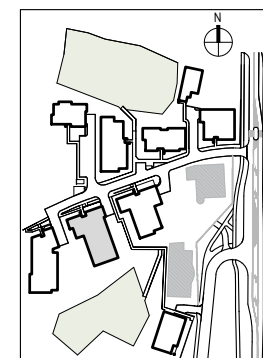
budynek nr **6A**  
mieszkanie nr **18**  
piętro **2**  
liczba pokoi **2**

### ZESTAWIENIE POWIERZCHNI

SALON Z ANEKSEM	20.24 m <sup>2</sup>
POKÓJ	10.16 m <sup>2</sup>
ŁAZIENKA	4.75 m <sup>2</sup>
HOL	4.45 m <sup>2</sup>

<b>POW. UŻYTKOWA</b>	<b>39.60 m<sup>2</sup></b>
POW. PRZEGRÓD	1.55 m <sup>2</sup>
<b>POW. ROZLICZENIOWA</b>	<b>41.15 m<sup>2</sup></b>
BALKON	5.40 m <sup>2</sup>

### POŁOŻENIE NA KONDYGNACJI



Ściany możliwe do rearanżacji    Ściany niedemontowalne

- TM/TT tablica mieszkaniowa, teletechniczna
- kz możliwa lokalizacja jednostki zewnętrznej klimatyzacji
- W wideodomofon

DEWELOPER

**CORDIA**

www.cordiapolska.pl

PROJEKTANT

**MS | 15**

www.ms15.pl

Karta ma jedynie znaczenie poglądowe i przedstawia przykładową aranżacją lokalu, mogą wystąpić różnice wymiarów i usytuowania elementów powstałe w trakcie realizacji prac budowlanych. Wymiary pomieszczeń, lokalizację przyborów sanitarnych, rozmieszczenie punktów instalacyjnych itp. podano zgodnie z projektem wykonawczym/. Powierzchnia użytkowa lokalu jest określona na podstawie Rozporządzenia Ministra Transportu, Budownictwa i Gospodarki Morskiej z dnia 25 kwietnia 2012 r. w sprawie szczegółowego zakresu i formy projektu budowlanego, zgodnie z zasadami zawartymi w polskiej normie PN-ISO 9836:1997. Powierzchnia użytkowa lokalu jest obliczana w metrach kwadratowych z dokładnością do dwóch miejsc po przecinku. Powierzchnia rozliczeniowa została wyliczona zgodnie z zasadami szczegółowo opisanymi w umowie deweloperskiej/przedwstępnej. Przedstawiona aranżacja i wykończenie mają charakter wyłącznie przykładowy, w szczególności jedynie przykładowe - i nie wchodzące w skład oferty oraz wykończenia zbywanego lokalu są elementy aranżacyjne (meble, AGD, elementy dekoracyjne, ozdoby itp.), jak również układ kolorów i sposób malowania. Podane na karcie wymiary pomieszczeń są poglądowe, wskazano je zgodnie z projektem wykonawczym (bez uwzględnienia grubości tynków), w świetle pionowych przegród (ścian) w stanie surowym. Karta nie stanowi publicznego zapewnienia Dewelopera co do właściwości lokalu.