

PROJEKTANT :



PRACOWNIA PROJEKTOWA
Danuta Jaroszyńska-Ziach

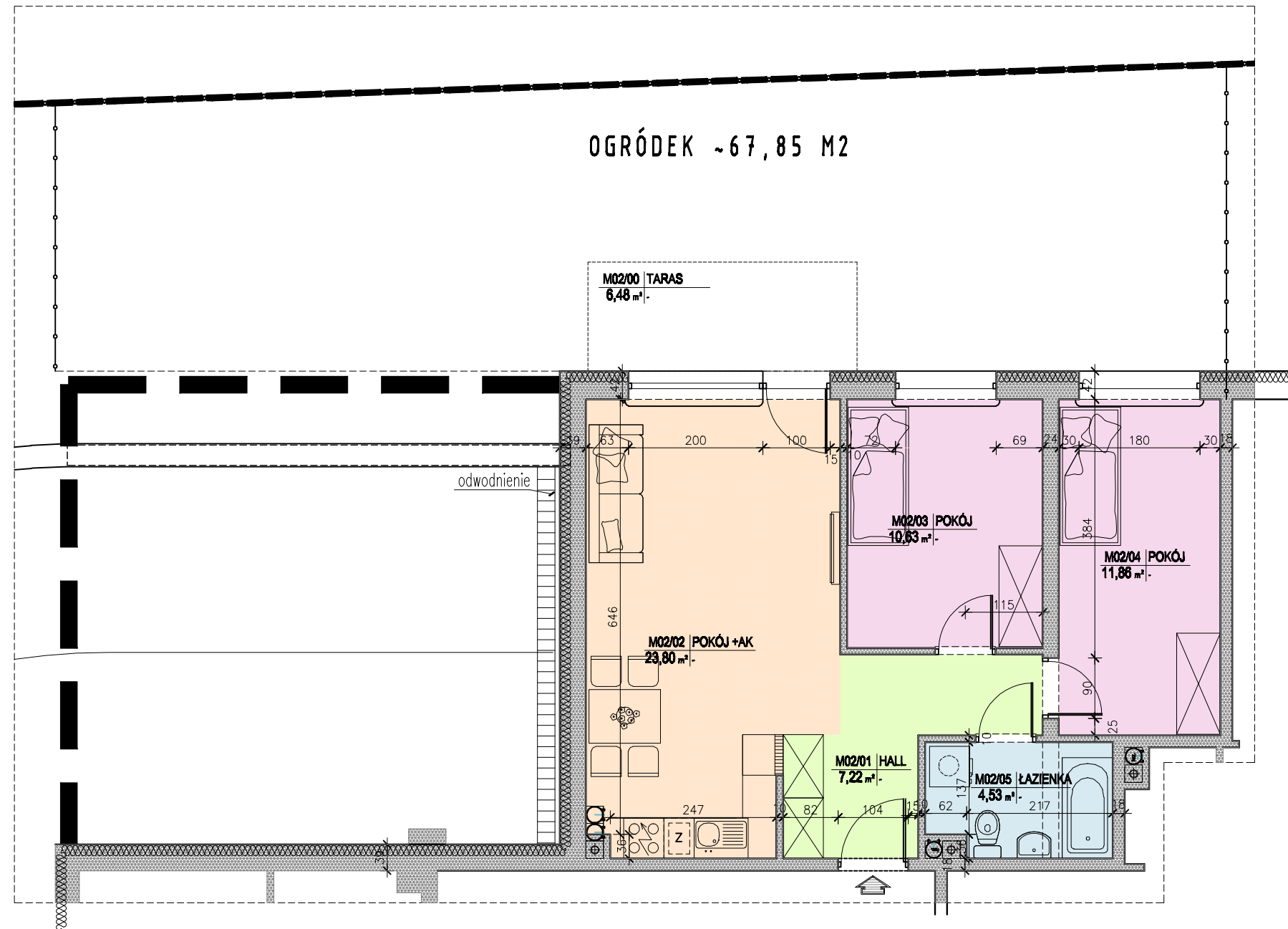
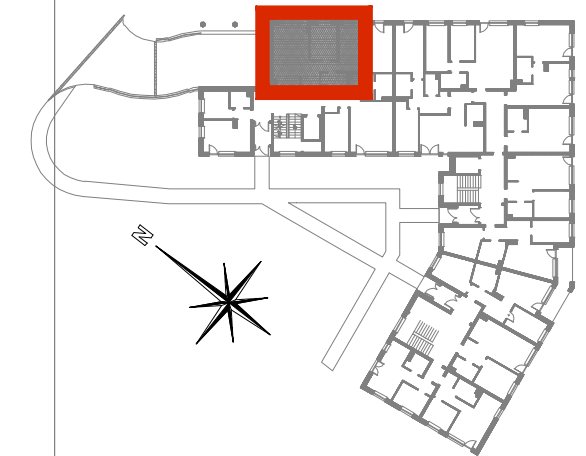
INWESTOR :



Budynek mieszkalny wielorodzinny wraz
z garażem podziemnym
ul. Siemienowicza, Kraków - Podgórze



LOKALIZACJA MIESZKANIA:
PARTER



M02	3P+AK	TARAS
	58,04 m ²	6,48 m ²

PARTER LOKAL MIESZKALNY M02

nr pom.	nazwa pomieszczenia	pow. wg normy PN-ISO 9836:1997 m ²
1	Hall	7,22
2	Pokój + Aneks Kuch.	23,80
3	Pokój	10,63
4	Pokój	11,86
5	Łazienka	4,53
	RAZEM	58,04
	TARAS	6,48

Uwaga:
Aranżacja mieszkania przedstawiona
na rysunku jest przykładowa.
Powierzchnie pomieszczeń mogą ulec
zmianie.
Przedstawione plany nie stanowią
oferty handlowej
w rozumieniu Prawa Cywilnego.
Ostateczne wymiary zostaną podane
w dokumentacji powykonawczej.

0 1m 2m 4m 8m