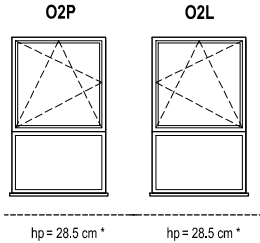
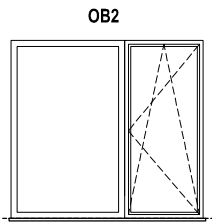


SCHEMAT OKIEN W WIDOKU OD ZEWNĄTRZ

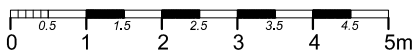
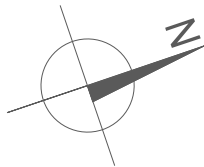


hp = 28.5 cm * hp = 28.5 cm *

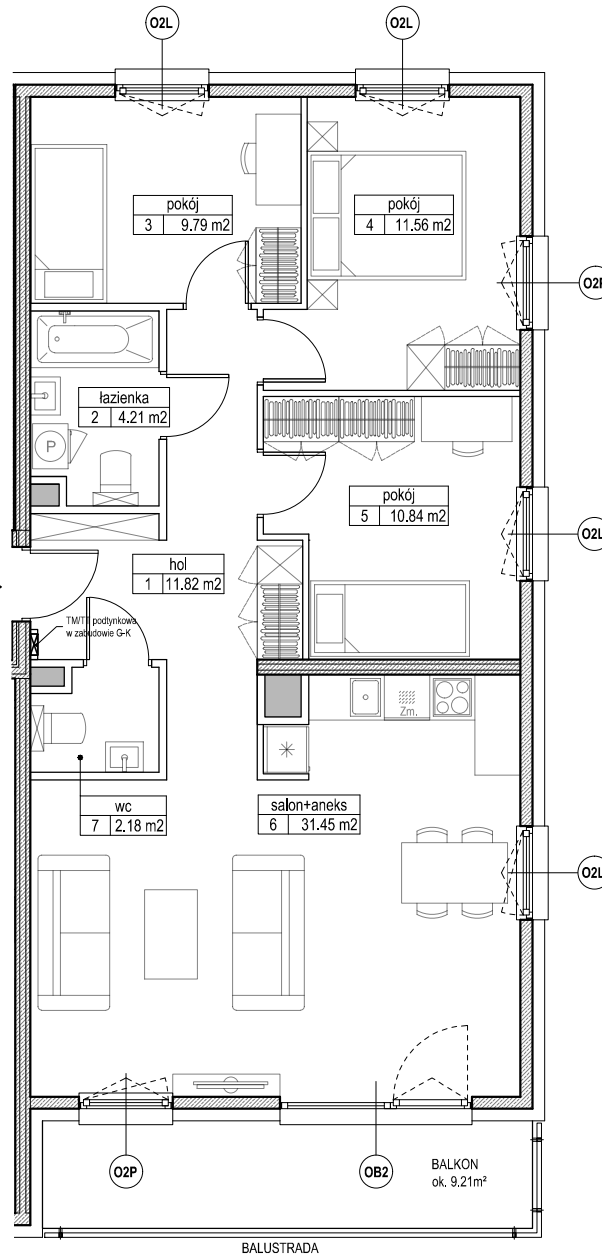


Okno balkonowe
hp = 0 cm *

* hp - wysokość parapetu mierzona od niewykończonego poziomu podłogi

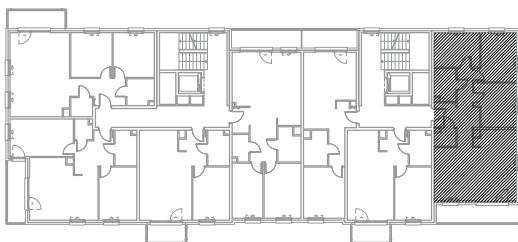


ZADANIE III
MIESZKANIE H.2.4.1
POWIERZCHNIA 81.85 m²
POZIOM 3 PIĘTRO



UWAGI:
1. Powierzchnie mieszkań liczone wg. normy PN-ISO-9836:1997 (tolerancja ±5cm)

RZUT BUDYNKU H



RZUT OSIEDLA

