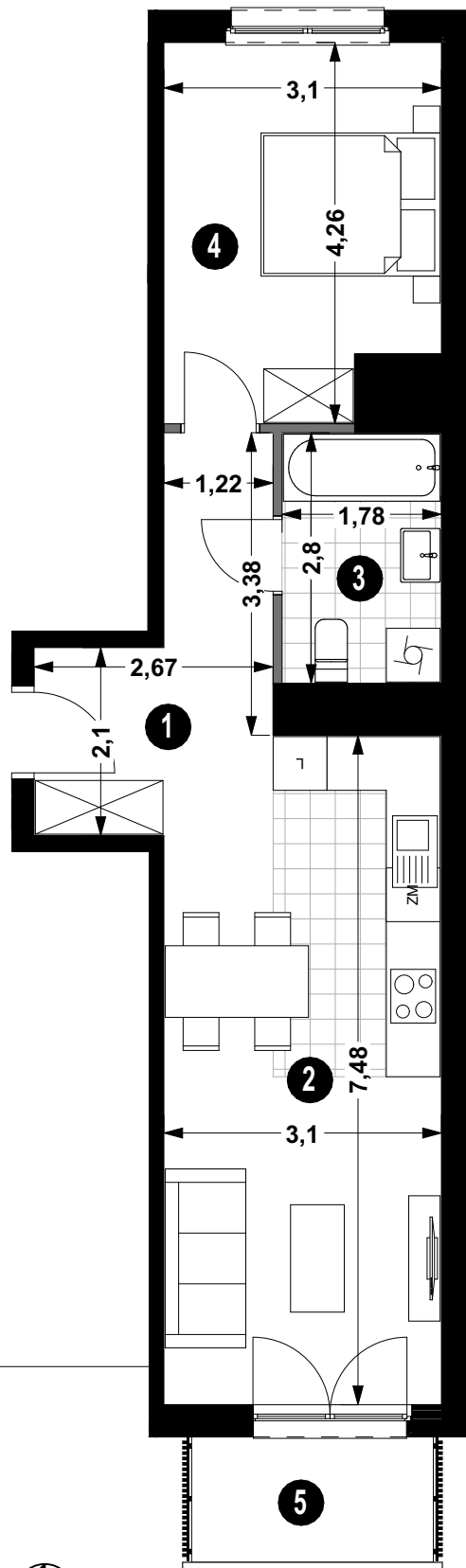
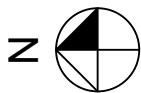


BUDYNEK **2A**

MIESZKANIE NR **5/53**

PIĘTRO **4**

POWIERZCHNIA **47,78 m²**

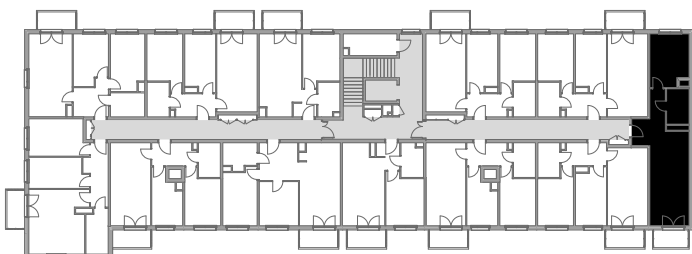


5/53

1 PRZEDPOKÓJ	8,53 m ²
2 P.DZIENNY Z ANEKSEM	21,82 m ²
3 ŁAZIENKA	4,98 m ²
4 POKÓJ	12,45 m ²
5 BALKON	3,78 m ²

POW. UŻYTKOWA 47,78 m²

— ŚCIANA DZIAŁOWA
— ŚCIANA KONSTRUKCYJNA I OSŁONOWA



Projekt:

AP SZCZEPANIAK

