



Odpoczywaj tuż obok Chojnowskiego Parku Krajobrazowego



Duża możliwość zmian lokatorskich



Dwa miejsca postojowe w cenie



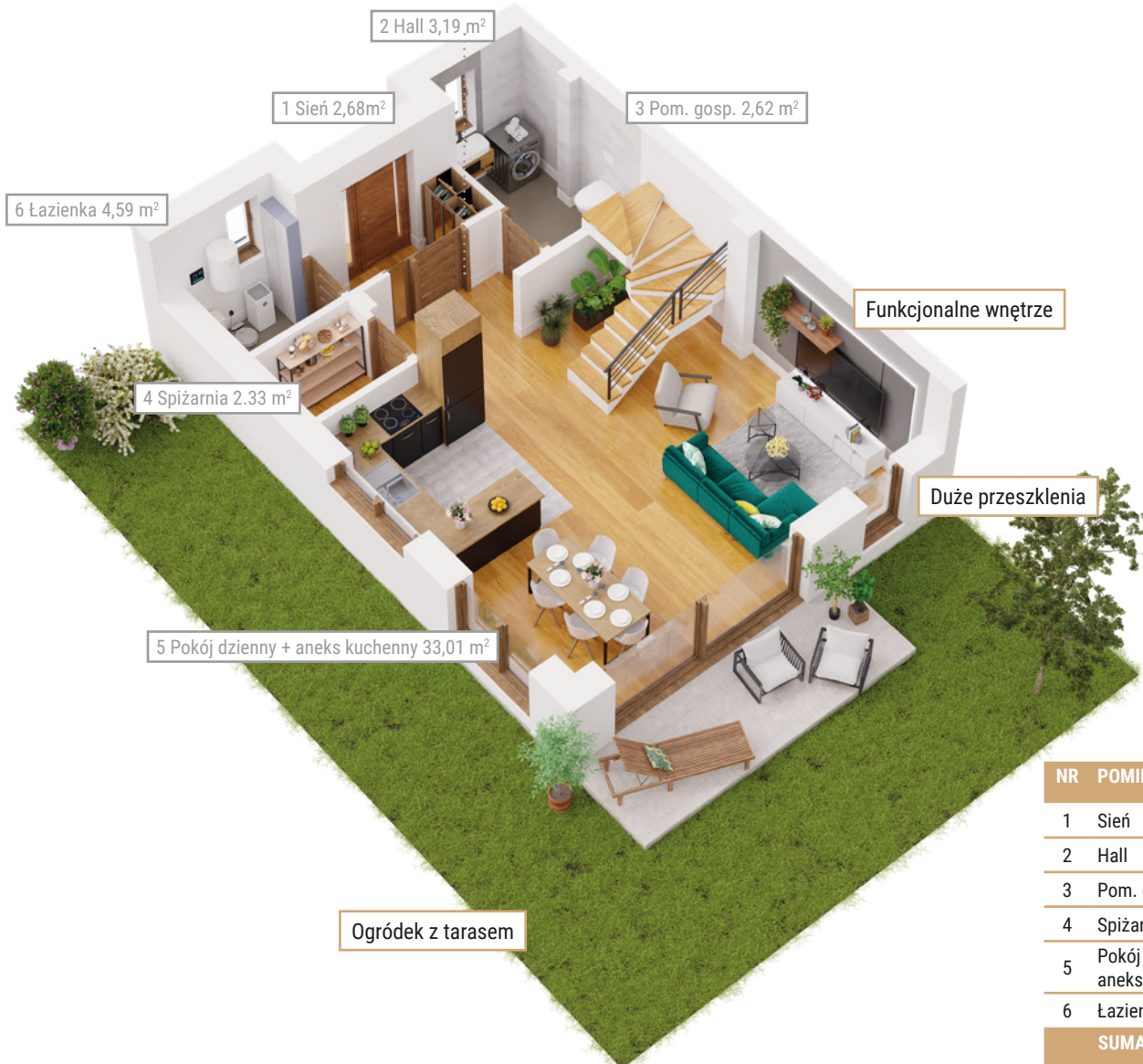
Postaw na energooszczędne ogrzewanie



Widok osiedla z lotu ptaka



Widok od strony dojazdu



2 Hall 3,19 m²

1 Sień 2,68 m²

3 Pom. gosp. 2,62 m²

6 Łazienka 4,59 m²

4 Spiżarnia 2,33 m²

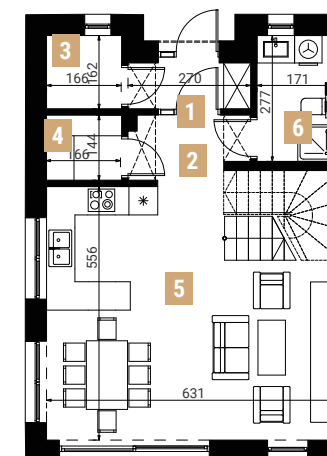
Funkcjonalne wnętrza

Duże przeszklenia

5 Pokój dzienny + aneks kuchenny 33,01 m²

Ogródek z tarasem

NR	POMIESZCZENIE	POW.
1	Sień	2,68 m ²
2	Hall	3,19 m ²
3	Pom. gosp.	2,62 m ²
4	Spiżarnia	2,33 m ²
5	Pokój dzienny + aneks kuchenny	33,01 m ²
6	Łazienka	4,59 m ²
SUMA:		48,42 m²



Rzut parteru

BIURO SPRZEDAŻY:

Łukasz Terlikowski +48 576 942 300
 Karolina Ćwiek +48 451 511 285
 osiedlesielanka@tnhome.pl
 www.sielankakrupiawolka.pl
 ul. Pionierów 9, 05-540 Zalesie Górne



Odpoczywaj tuż obok Chojnowskiego Parku Krajobrazowego



Duża możliwość zmian lokatorskich



Dwa miejsca postojowe w cenie



Postaw na energooszczędne ogrzewanie



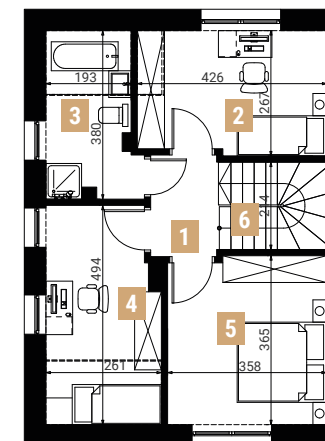
Widok osiedla z lotu ptaka



Widok od strony ogrodu



NR	POMIESZCZENIE	POW.
1	Korytarz	3,45 m ²
2	Pokój 1	11,33 m ²
3	Łazienka	6,48 m ²
4	Pokój 2	10,89 m ²
5	Pokój 3	13,29 m ²
6	Schody	4,66 m ²
SUMA:		50,10 m²



Rzut piętra

BIURO SPRZEDAŻY:

Łukasz Terlikowski +48 576 942 300
 Karolina Ćwiek +48 451 511 285
 osiedlesielanka@tnhome.pl
 www.sielankakrupiawolka.pl
 ul. Pionierów 9, 05-540 Zalesie Górne