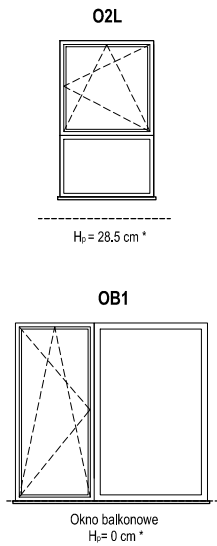
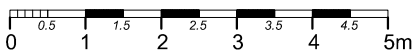
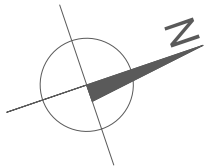
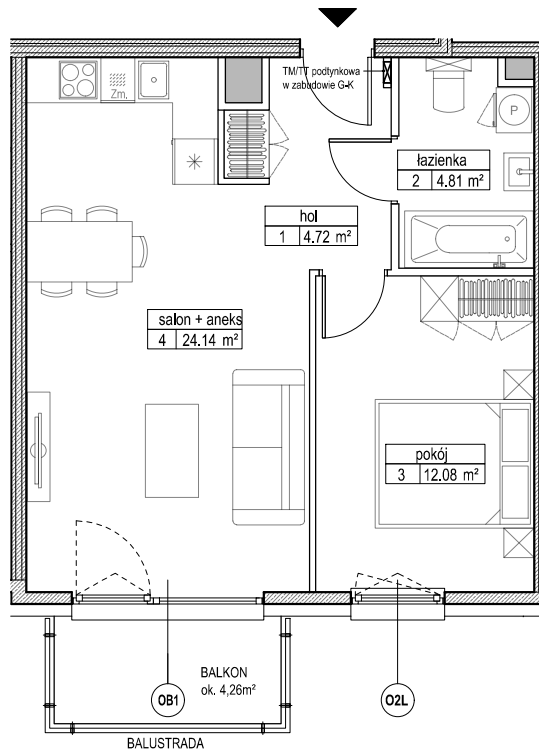


SCHEMAT OKIEN W WIDOKU OD ZEWNĄTRZ



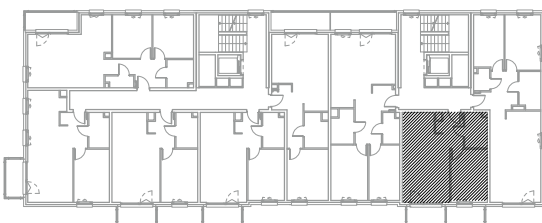
* hp - wysokość parapetu mierzona od niewykończonego poziomu podłogi



ZADANIE III
MIESZKANIE A.2.4.2
POWIERZCHNIA 45.75 m²
POZIOM 3 PIĘTRO

UWAGI:
1. Powierzchnie mieszkań liczone wg. normy PN-ISO-9836:1997 (tolerancja ±5cm)

RZUT BUDYNKU A



RZUT OSIEDLA

