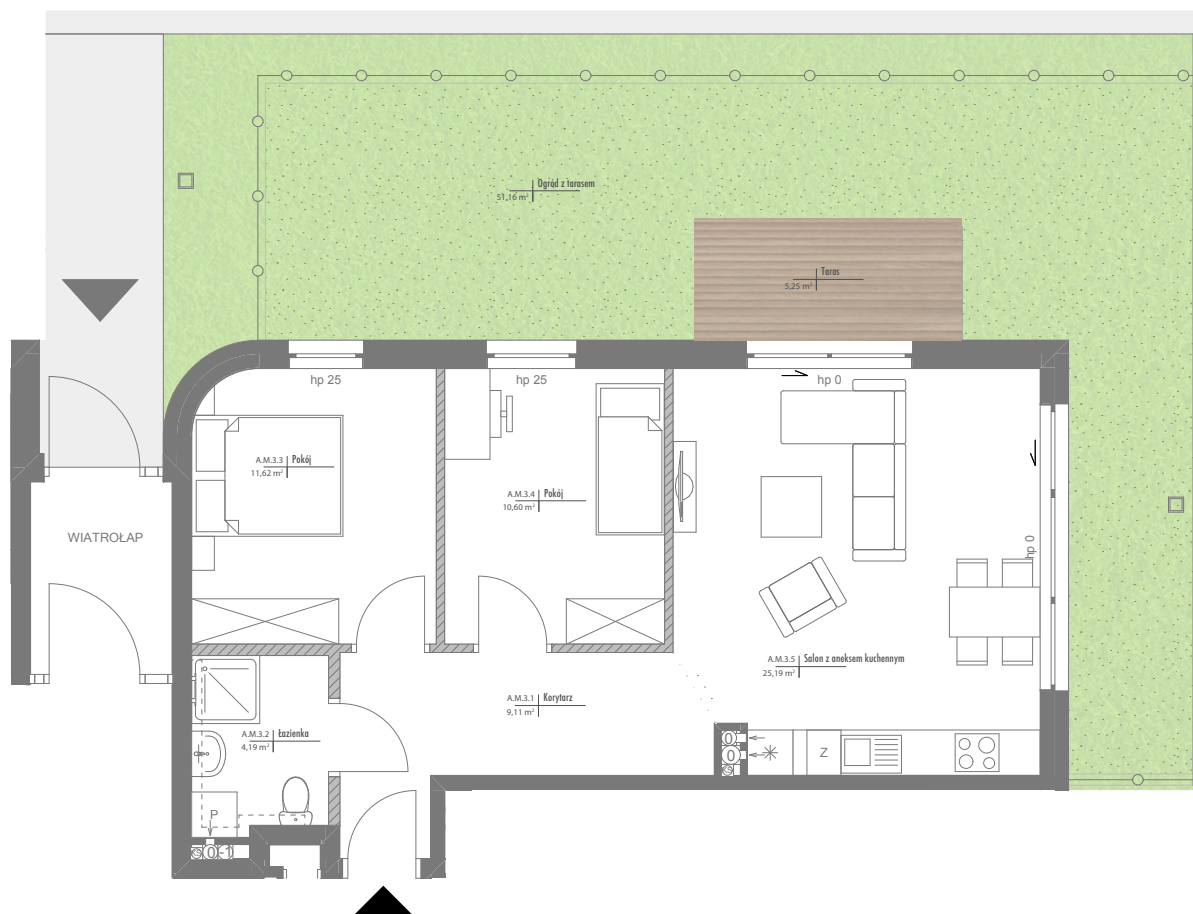


□ punkt oświetleniowy    ■ wpust odwodnieniowy



**BUDYNEK A | PARTER**  
**APARTAMENT A.M.3**

Powierzchnia użytkowa: **62,63m<sup>2</sup>**

Korytarz: **9,11m<sup>2</sup>**

Łazienka: **4,19m<sup>2</sup>**

Pokój: **11,62m<sup>2</sup>**

Pokój: **10,60m<sup>2</sup>**

Salon z aneksem kuchennym: **24,34m<sup>2</sup>**

Ściany działowe (z możliwością demontażu) **1,92m<sup>2</sup>**

Ogród: **51,16m<sup>2</sup>**



▨ ścianka działowa  
z możliwością wyburzenia

■ ściana nośna  
bez możliwości wyburzenia

1. Wysokość parapetu mierzona jest od betonowego podłoża podposadzkowego do krawędzi przygotowanej pod montaż parapetu, mogą wystąpić różnice w zakresie +/- 5 cm.
2. Pomiar dokonuje się na podstawie Rozporządzenia Ministra Rozwoju z dn. 11.09.2020 r. w sprawie szczegółowego zakresu i formy projektu budowlanego (Dz. U. 2020 roku, poz. 1609), zgodnie z zasadami zawartymi w normie PN-ISO 9836:2015, tj.: powierzchnia użytkowa lokalu jest obliczana w metrach kwadratowych z dokładnością do dwóch miejsc po przecinku dla wymiarów lokalu w stanie wykonanym na poziomie podłogi, nie licząc listew przypodłogowych, progów itp. Do powierzchni użytkowej lokalu mieszkalnego wlicza się powierzchnie elementów nadających się do demontażu, w szczególności: rury, kanały, ścianki działowe. Nie są wliczone powierzchnie otworów na drzwi wejściowe, okna oraz nisze w elementach zamykających.
3. Wymiar pomieszczeń, lokalizacja przyborów sanitarnych, rozmieszczenie punktów instalacyjnych itp. podano zgodnie z projektem budowlanym. Mogą wystąpić różnice wymiarów i użytkowania elementów. Podane wymiary są wymiarami w świetle pionowych przegród (ścian) w stanie surowym.
4. Umeblowanie nie stanowi wyposażenia nabywanego lokalu.
5. Przedstawiono na rzucie zieleni ma charakter przykładowy.