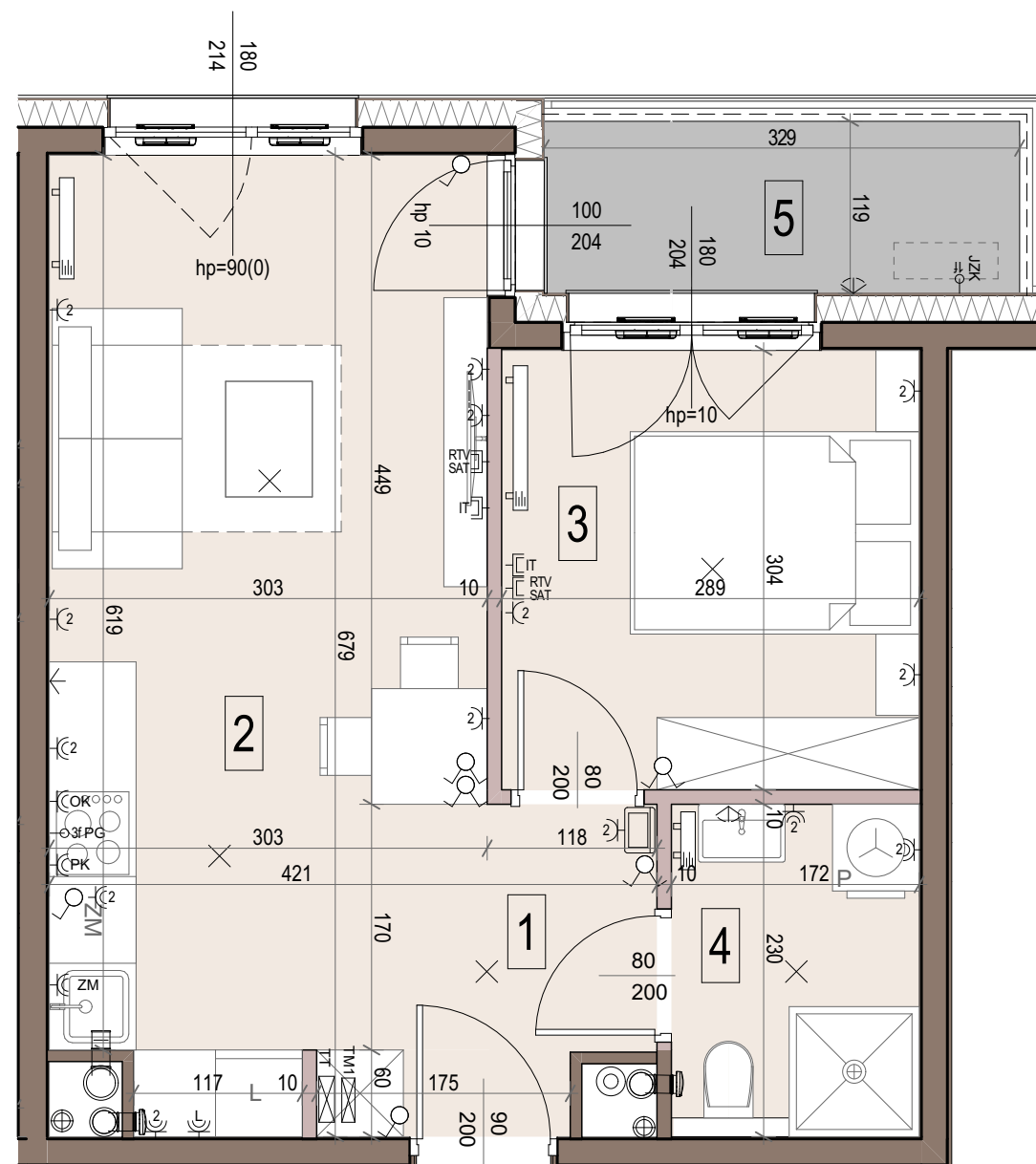


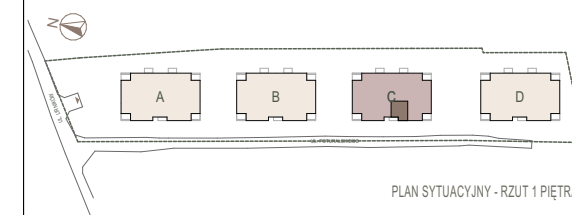


TAKT

LIRNIKÓW



LIR-C.01.07



1 PIĘTRO

INWESTYCJA - PIĘTRO/ SEGMENT/ LOKAL
MIESZKANIE LIR-C.01.07

LICZBA POKOI	POWIERZCHNIA UŻYTKOWA	WYSOKOŚĆ (W STANIE DEWELOPERSKIM)
2	35,24 m ²	2,60 m

WYKAZ POWIERZCHNI POMIESZCZEŃ

1	HOL	3,03	m ²
2	POKÓJ Z ANEKSEM	19,48	m ²
3	POKÓJ	8,79	m ²
4	ŁAZIENKA	3,94	m ²
5	BALKON	4,08	m ²

INNE MIESZKANIA O PODOBNYM UKŁADZIE

PIĘTRO	SEGMENT			
	A	B	C	D
0	-	-	-	-
1	LIR-A.01.07	LIR-B.01.07	-	LIR-D.01.07
2	LIR-A.02.07	LIR-B.02.07	LIR-C.02.07	LIR-D.02.07
3	-	-	-	-



Matexi Polska Kraków Sp. z o.o.
 Biuro Sprzedaży, Kraków - Stare Podgórze, ul. Limanowskiego 5
 www.matexipolska.pl

JEDNOSTKA PROJEKTOWA



ION Architektki Sp. z o.o. Spółka Komandytowa
 Siedziba: al. Słowackiego 31/6, 31-159 Kraków
 Biuro: ul. Władysława Jaworskiego 12/1, 31-519 Kraków



<ul style="list-style-type: none"> SCIANY ŻELBETOWE ORAZ MUROWANE SZACHTÓW SCIANY DEMONTOWALNE NAWIEWNIK OKIENNY ROLETA ZEWNĘTRZNA (PARTER) NUMER POMIESZCZENIA BALUSTRADA SZKLANA / STALOWA 	<ul style="list-style-type: none"> GRZEJNIK ŚCIENNY PIONY INSTALACYJNE: <ul style="list-style-type: none"> kuchnia łazienka okap kuchenny PION KANALIZACJI JEDNOSTKA ZEWN. KLIMATYZACJI PROP. LOKALIZACJA ZAWOR CZERPALNY W OGRODZIE WPUST ODWODNIENIOWY 	<ul style="list-style-type: none"> TABLICE/ ROZDZIELNICE EL. WIDEODOMOFON ŁĄCZNIK JEDNOBIEGUNOWY ŁĄCZNIK JEDNOBIEGUNOWY IP44 ŁĄCZNIK DWUBIEGUNOWY ŁĄCZNIK DWUBIEGUNOWY IP44 ŁĄCZNIK SCHODOWY ŁĄCZNIK KRZYŻOWY 	<ul style="list-style-type: none"> WPUST OŚWIETLENIOWY SUFITOWY WPUST OŚWIETLENIOWY NAŚCIENNY WPUST OŚWIETLENIOWY NAŚCIENNY IPP44 2x GNIAZDO 1-FAZ POJ. WE WSP. RAMCE GNIAZDO DO ZAS. ŁODÓWKI OK GNIAZDO DO ZAS. OKAPU PK GNIAZDO DO ZAS. PIEKARNIKA PG WPUST EL. 3-FAZ NA PŁYTCZCE GRZEWCZĄ 	<ul style="list-style-type: none"> ZM GNIAZDO DO ZAS. ZMYWARKI GNIAZDO 1-FAZ IP44 POJEDYNCZE 2x GNIAZDO 1-FAZ IP44 POJ. WE WSP. RAMCE GNIAZDO 1-FAZ IP44 POJ. TARASOWE STEROWANE ŁĄCZNIKIEM WEWNĘTRZNYM IT GNIAZDO RJ45 GNIAZDO TELEWIZJI KABLOWEJ I SAT. GNIAZDO DO JEDNOSTKI ZEWNĘTRZNEJ KLIMATYZACJI STROPODACH ZIELONY NA PŁYTCZCE GARAŻU 	<ul style="list-style-type: none"> OKNO BALKONOWE OKNO Z PARAPETEM <p>S - SZEROKOŚĆ OKNA PODANA W ŚWIETLE MURU H - WYSOKOŚĆ OKNA PODANA W ŚWIETLE MURU hp - POZIOM PARAPETU hp(fix) - DOLNY POZIOM SKRZYDŁA OTWIERALNEGO (POZIOM PARAPETU ZESTAWU OKIENNEGO)</p>	<p>KARTA KATALOGOWA JEST ZAŁĄCZNIKIEM DO UMOWY</p> <p>Na zasadach określonych w Rozporządzeniu Ministra Transportu, Budownictwa i Gospodarki Morskiej z dnia 25 kwietnia 2012 roku w sprawie szczegółowego zakresu i formy projektu budowlanego (Dz. U. z 2012 r., poz. 462), to jest w oparciu o Polską Normę PN-ISO 9836:2015-12, przy czym pomiaru dokonuje się na poziomie podłogi z dokładnością do 0,01m² (jedna setna metra kwadratowego), w mieszkaniu w stanie całkowicie wykończonym, a więc z tynkami. Wymiary, powierzchnie oraz rozmieszczenie instalacji (elektryczne, sanitarne) mogą ulec nieznaczny zmianom. Instalacje oraz urządzenia elektryczne, sanitarne i drzwi wewnętrzne nie stanowią wyposażenia lokali. Przedstawiono przykładowe rozmieszczenie urządzeń sanitarnych i kuchennych. Podłoga pod posadzki wykonane ze szlichty. Na warstwy wykończeniowe podłóg przewidziano 2 cm. Zabrania się ingerencji w elementy nośne budynku oraz szachty instalacyjne.</p>
--	--	---	--	--	---	--