



## BUDYNEK JEDNORODZINNY

Kraków, ul. Półtanki

dz. nr : 212/14, 212/16, 213/5, 213/11, 214/4, 214/8

obręb P-22 Podgórze

[www.skwerharmonia.pl](http://www.skwerharmonia.pl)

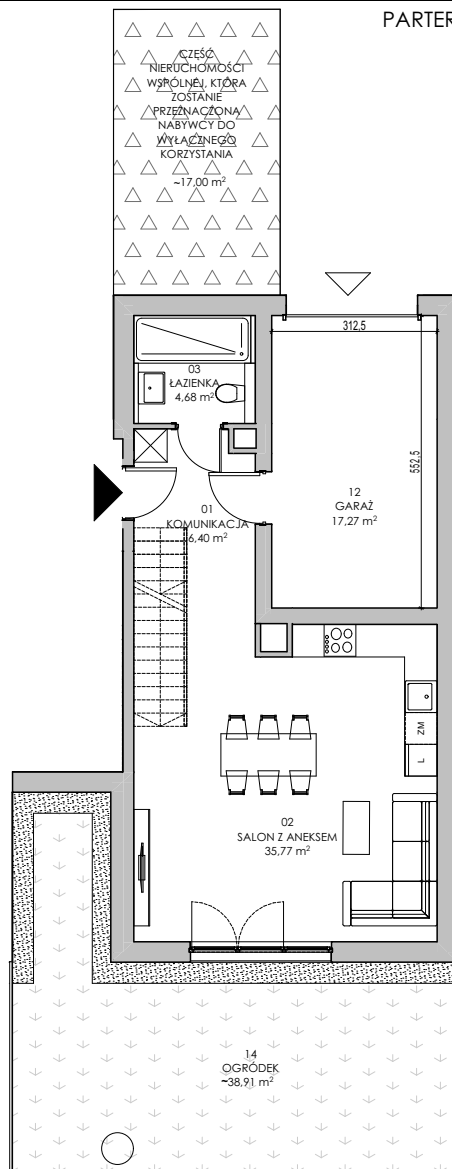
e-mail: [bsmkrakow@atal.pl](mailto:bsmkrakow@atal.pl)

Biurow Sprzedaży, 30-701 Kraków, ul. Zabłocie 23/18

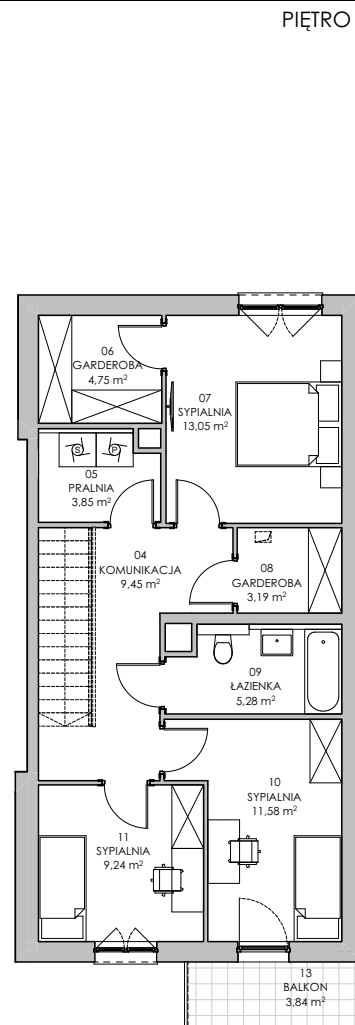


## Harmonia II

skwer



PARTER



PIĘTRO I

MIESZKANIE: 4.1.1

CZTEROPOKOJOWE

PARTER

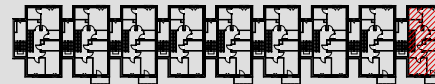
+PIĘTRO I

[m²]

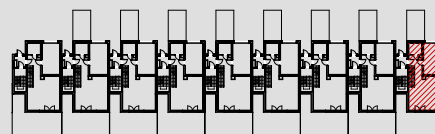
01	KOMUNIKACJA	6,40
02	SALON Z ANEKSEM	35,77
03	ŁAZIENKA	4,68
04	KOMUNIKACJA	9,45
05	PRALNIA	3,85
06	GARDEROBA	4,75
07	SYPIALNIA	13,05
08	GARDEROBA	3,19
09	ŁAZIENKA	5,28
10	SYPIALNIA	11,58
11	SYPIALNIA	9,24
12	GARAŻ	17,27
<b>POWIERZCHNIA UŻYTKOWA</b>		<b>124,51 m²</b>
13	BALKON	3,84
14	OGRÓDEK	~38,91

SEGMENT 4

BUDYNEK 1



PIĘTRO I



PARTER

1. Wymiary pomieszczeń, lokalizację przyborów sanitarnych i inne podano na podstawie projektu budowlanego. W toku budowy mogą wystąpić różnice w stosunku do projektu, wynikające ze specyfiki prac budowlanych.

2. Powierzchnia użytkowa jest obliczona w świetle pionowych przegród w stanie wykończonym, na poziomie podłogi, bez uwzględnienia listew przypodłogowych, progów itp.

3. Powierzchnia lokali oraz pomieszczeń określona jest na podstawie rozporządzenia Ministra Rozwoju w sprawie szczegółowego zakresu i formy projektu budowlanego z dnia 11 września 2020 r. oraz przy uwzględnieniu treści Polskiej Normy PN-ISO 9836:2022-07.

4. Aranżacja mieszkania przedstawiona na rysunku jest przykładowa.

5. Schody wewnętrzne do indywidualnego wykonania przez Nabywcę.