

Uwagi:

1. Niniejsze dane są poglądowe. Na etapie realizacji prac budowlanych mogą wystąpić nieznaczne różnice w wymiarach lokalu. Pomiarów pod zakup mebli, urządzeń i wyposażenia należy dokonać z natury, po zakończeniu realizacji budynku.

2. Powierzchnie oraz wymiary pomieszczeń zostały podane zgodnie z normą PN-ISO 9836:2015-12. Do powierzchni użytkowej nie jest wliczana powierzchnia pod ściankami działowymi. Wymiary podano do ścian wykończonych wyprawą tynkarską.

3. Elementy aranżacji mieszkania (drzwi wewnętrzne, meble, ceramika sanitarna, sprzęt AGD i RTV) nie stanowią oferty handlowej. Rozmieszczenie mebli jest przykładowe, a rozmieszczenie urządzeń wskazuje lokalizację podejść instalacji.



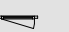
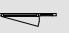

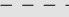
4. W kuchniach, łazienkach oraz WC instalacje sanitarne prowadzone są w warstwach posadzkowych, a w częściach pionowych instalacji natynkowo.

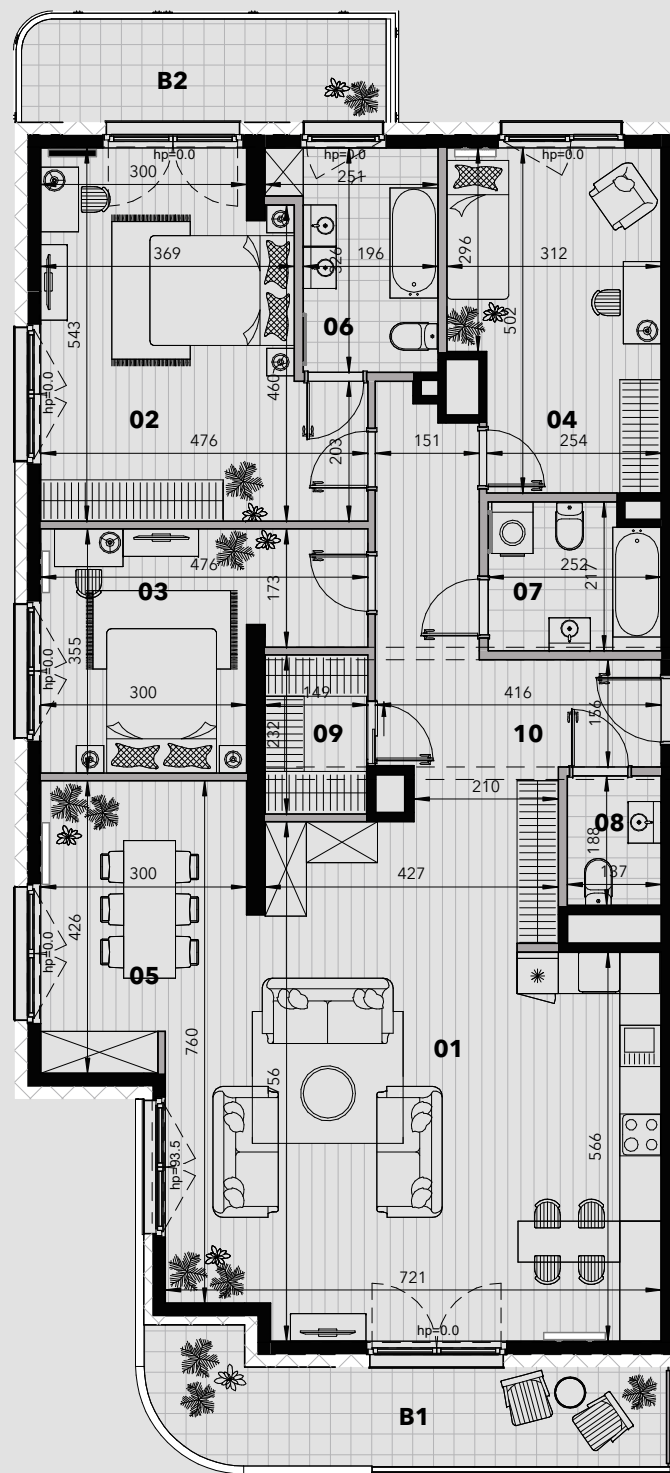
5. Lokale wyposażone w wentylację mechaniczną. Nawiew świeżego powietrza poprzez nawiewniki okienne/ścienne.

6. Nie dopuszcza się jakichkolwiek ingerencji w konstrukcję, elewację oraz ściany międzylokalowe.

7. Projekt chroniony prawem autorskim. Nie przeznaczony do celów wykonawczych.

8. W mieszkaniach przewiduje się ogrzewanie grzejnikowe. Rozmieszczenie grzejników zgodnie z Projektem Wykonawczym.

-  Ściany konstrukcyjne i nierozbieralne
-  Ściany działowe
-  Okno - górna kwatera rozwieralno-uchyłna, dolna kwatera fix
-  Okno - górna kwatera rozwieralno-uchyłna, bok i dolna kwatera fix
-  Okno balkonowe/tarasowe rozwieralno-uchyłne
-  Podciąg



Marcelińska 18[■]

Investycja polegająca na budowie dwóch budynków mieszkalno-usługowych z parkingiem podziemnym i infrastrukturą techniczną w Poznaniu przy ul. Marcelińskiej 18.

MIESZKANIE NR: B2-58 7 PIĘTRO, 4 POKOJE

NR	NAZWA POMIESZCZENIA	POW.
01	salon+aneks	48.39 m ²
02	sypialnia	21.58 m ²
03	sypialnia	13.60 m ²
04	sypialnia	14.44 m ²
05	jadalnia	12.01 m ²
06	łazienka	6.79 m ²
07	łazienka	5.21 m ²
08	wc	2.57 m ²
09	garderoba	3.45 m ²
10	hol	12.12 m ²

Powierzchnia użytkowa: 140.16 m²

Powierzchnia pod ściankami działowymi	4.38 m ²
Powierzchnia całkowita w świetle tynku	144.54 m ²
Powierzchnia balkonu B1.	11.54 m ²
Powierzchnia balkonu B2.	8.00 m ²

