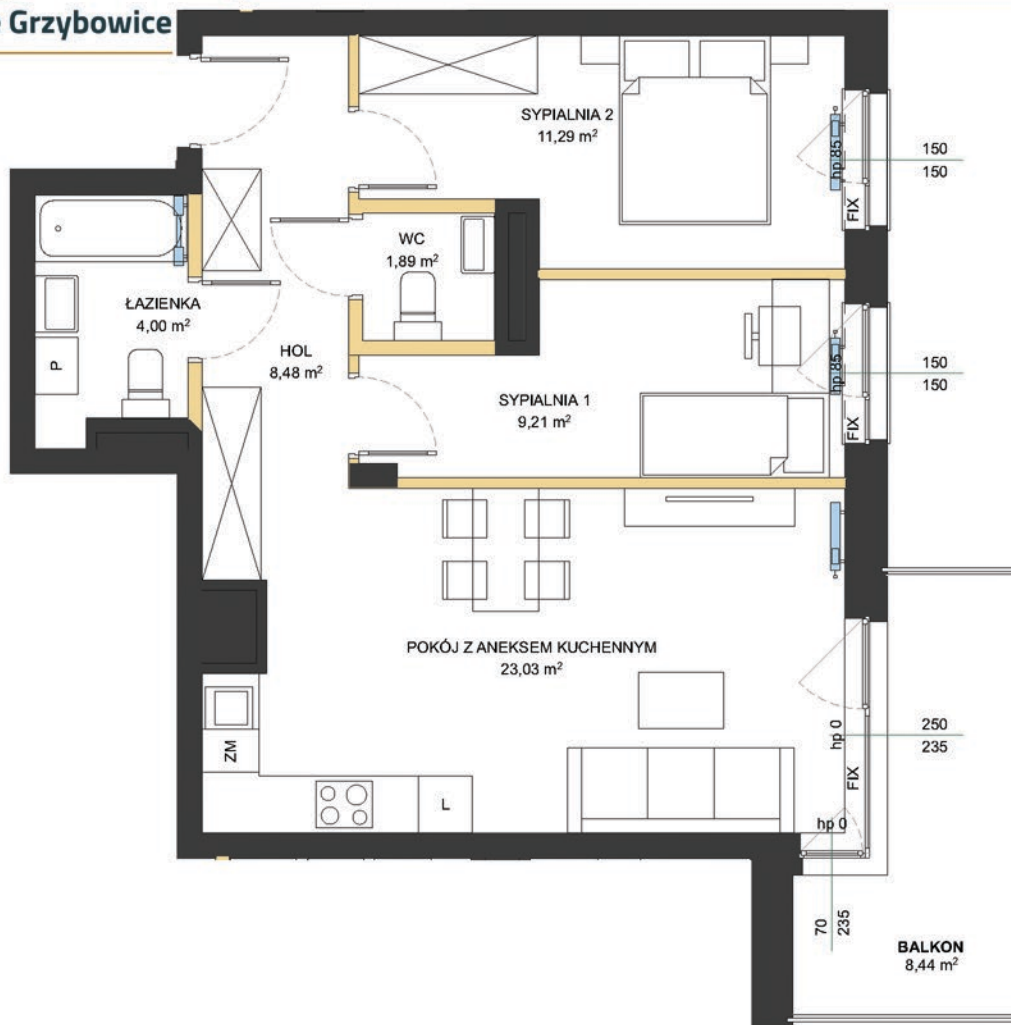




**Osiedle**  
**Zabrze Grzybowice**  
**etap 2**

LOKALIZACJA MIESZKANIA W BUDYNKU



| liczba pokoi                                   | mieszkania powtarzalne    |
|--|---------------------------|
| 3  | 01, 09, 17                |
| pokój z aneksem kuchennym                      | 23,03m <sup>2</sup>       |
| sypialnia 1                                    | 09,21m <sup>2</sup>       |
| sypialnia 2                                    | 11,29m <sup>2</sup>       |
| hol  | 08,48m <sup>2</sup>       |
| łazienka                                       | 04,00m <sup>2</sup>       |
| wc   | 01,89m <sup>2</sup>       |
| <b>POW. UŻYTKOWA MIESZKANIA WG PN-ISO 9836</b> | <b>57,90m<sup>2</sup></b> |
| ścianki działowe nadające się do demontażu     | 02,22m <sup>2</sup>       |
| <b>POWIERZCHNIA MIESZKANIA</b>                 | <b>60,12m<sup>2</sup></b> |
| balkon   | 8,44m <sup>2</sup>        |

data sporządzenia karty: 25/02/2022

**Biurow sprzedaży:**  
**Gliwice, ul. Bojkowska 35A**

**512-408-409 | 534-300-409**

Pomiar powierzchni Lokalu dokonany zostanie z zgodnie z Polską Normą PN-ISO 9836:2015-12, powołaną w rozporządzeniu Ministra Transportu, Budownictwa i Gospodarki Morskiej z dnia 11 września 2020 roku w sprawie szczegółowego zakresu i formy projektu budowlanego, przy czym: 1. powierzchnia rozliczeniowa składa się z powierzchni użytkowej lokalu powiększonej o powierzchnię pod ściankami działowymi; 2. powierzchnia użytkowa Lokalu obliczona zostanie w metrach kwadratowych z dokładnością do 0,01 m<sup>2</sup>; 3. do powierzchni użytkowej Lokalu nie są wliczane powierzchnie otworów na drzwi i okna oraz nisze w elementach zamykających, ściany działowe, kominy, słupy, szachty; 4. powierzchnia użytkowa będzie służyła wyłącznie do celów ewidencyjnych i wieczystośćogowych. Deweloper na etapie projektu wykonawczego i podczas realizacji inwestycji zastrzega możliwość wprowadzania niewielkich zmian. Instalacja wodna i kanalizacyjna doprowadzona do kuchni, łazienki i WC, zakończona korkami, nie schowana w ścianach. Rozprowadzenie instalacji pod przybory leży po stronie Nabywcy. Drzwi wewnętrzne, urządzenia sanitarne oraz meble przedstawiono wyłącznie w celach prezentacji możliwej aranżacji lokalu, nie stanowią wyposażenia nabywanego lokalu. Rozmieszczenie elementów infrastruktury i stałego wyposażenia budynku zamieszczone w karcie może ulec zmianie w szczególnych przypadkach wynikających z przepisów architektoniczno-budowlanych lub zaleceń nadzoru inwestycji. Teren ogrodu może zawierać drzewa i krzewy, a także naturalne spadki skarpy wynikające z ukształtowania terenu. Na terenach ogródków lokatorskich mogą występować również studnie rewizyjne i inne media.

**Legenda**

- ścianki działowe nadające się do demontażu
- ściany i obudowy pionowe
- trawnik
- grzejnik
- FIX okno stałe nieotwieralne
- ogrodzenie h=1m
- balustrada metalowa ażurowa