

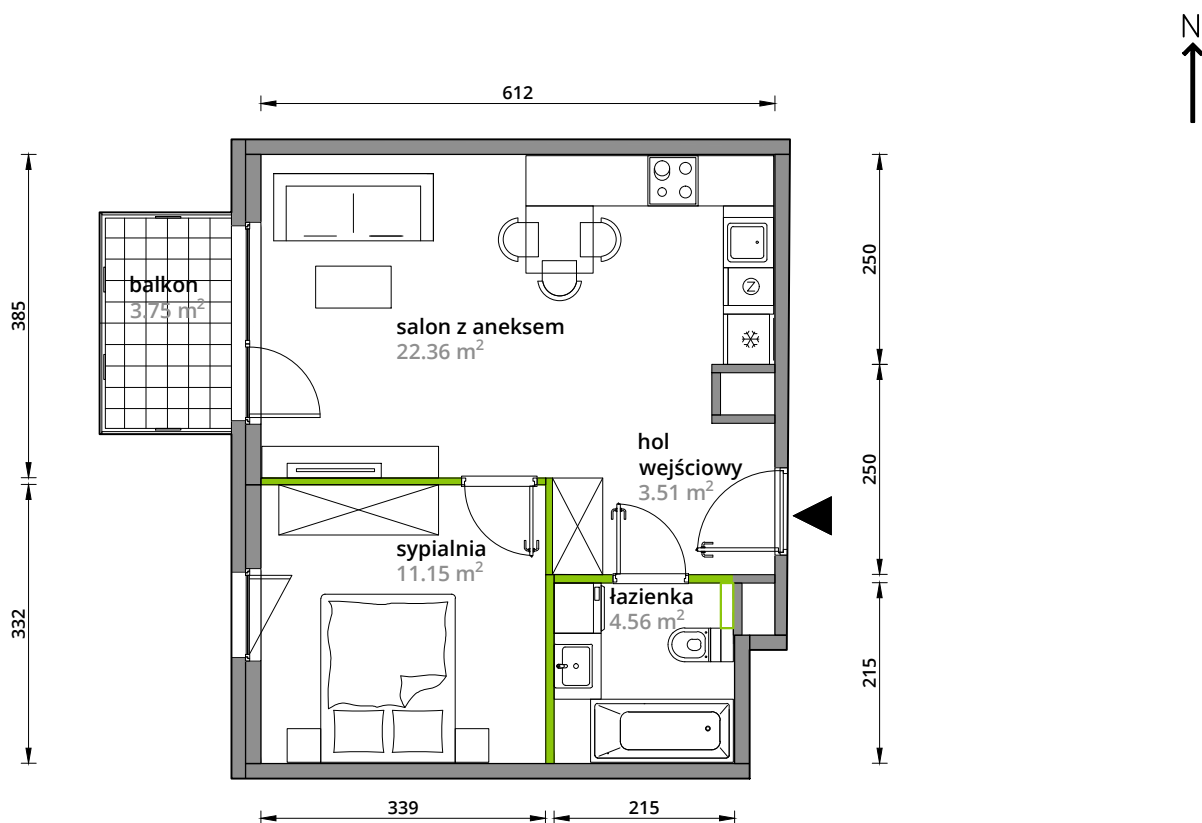
# Aleje Praskie.

## nr 55



Powierzchnia **41,58m<sup>2</sup>**

Piętro **4**

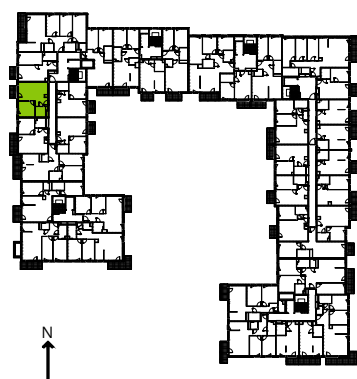


Aranżacja mieszkania jest przykładowa.

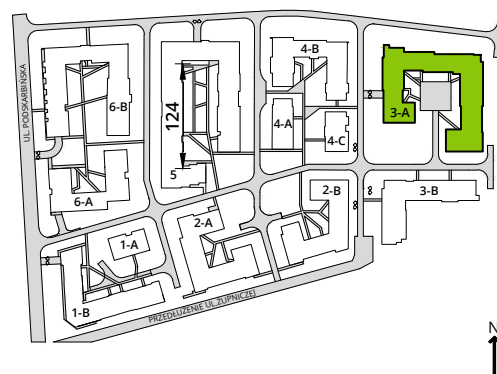
### Powierzchnia **użytkowa**

hol wejściowy	3.51 m <sup>2</sup>
salon z aneksem	22.36 m <sup>2</sup>
sypialnia	11.15 m <sup>2</sup>
łazienka	4.56 m <sup>2</sup>
<b>Razem</b>	<b>41.58 m<sup>2</sup></b>
+balkon	3.75 m <sup>2</sup>

### Rzut kondygnacji **Piętro 4**



### Plan osiedla **Budynek 3-A**



U nas nigdy nie płacisz za powierzchnię pod ścianami działowymi.