



ZESPÓŁ BUDYNKÓW WIELORODZINNYCH

03-191 Warszawa,  
ul. Płochocińska,  
dz. nr 10,12, obręb; 4-16-44

[www.zakatekharmonia.pl](http://www.zakatekharmonia.pl)

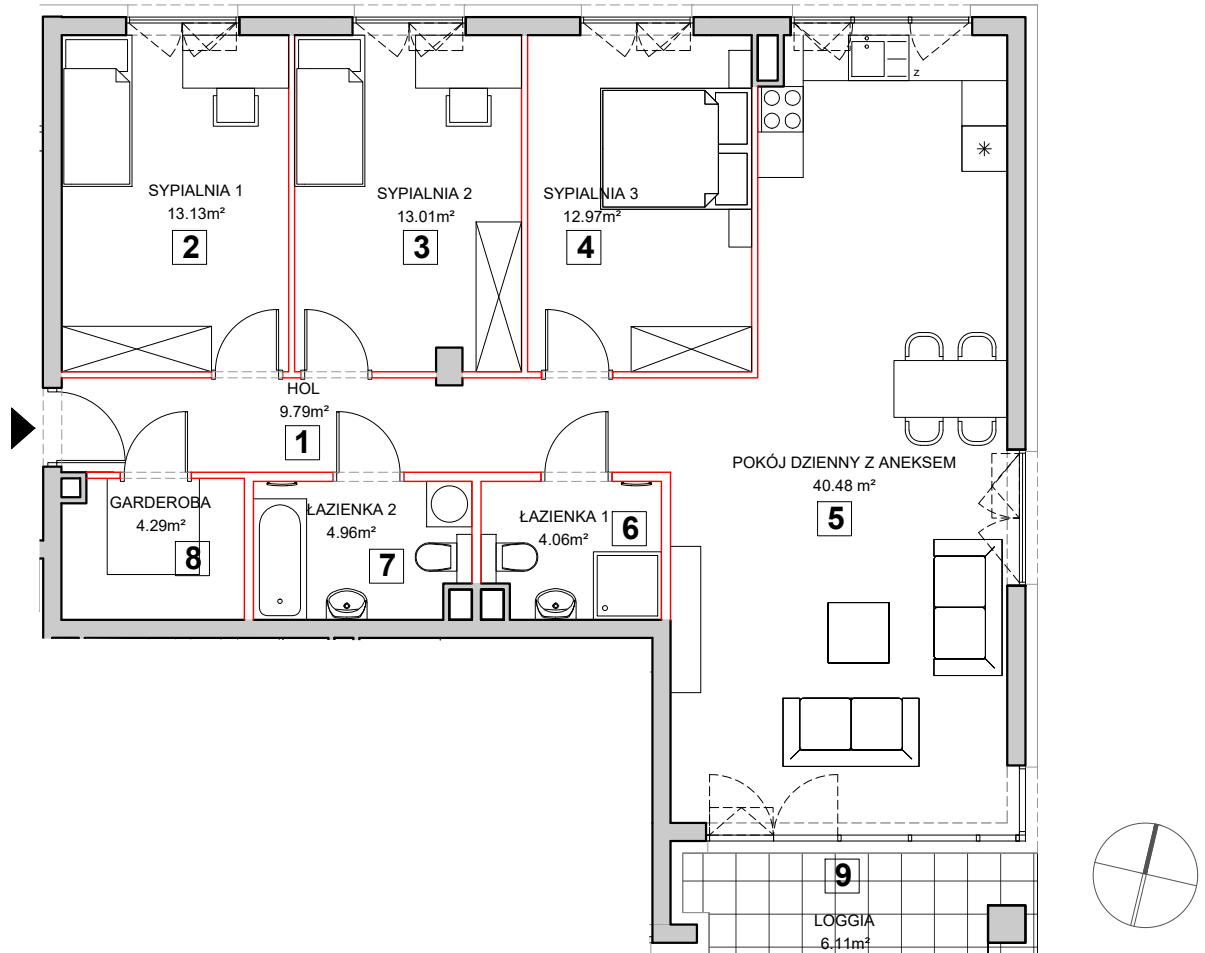
e-mail: [bsmwarszawa@atal.pl](mailto:bsmwarszawa@atal.pl)

telefon: 22 614 15 13

ATAL S.A. Biuro Sprzedaży, 03-531 Warszawa, ul. Płosa 3, lok. U1



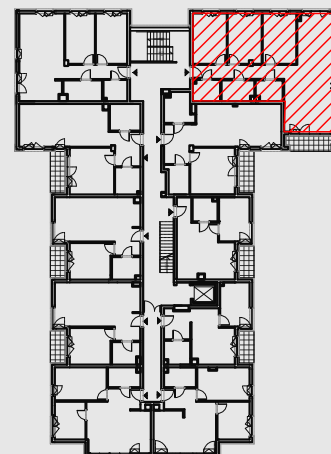
ZAKATEK  
HARMONIA



## MIESZKANIE 7.2.1

### PIĘTRO II

1	Hol	9.79m <sup>2</sup>
2	Sypialnia 1	13.13m <sup>2</sup>
3	Sypialnia 2	13.01m <sup>2</sup>
4	Sypialnia 3	12.97m <sup>2</sup>
5	Pokój dzienny z aneksem	40.48m <sup>2</sup>
6	Łazienka 1	4.06m <sup>2</sup>
7	Łazienka 2	4.96m <sup>2</sup>
8	Garderoba	4.40m <sup>2</sup>
Powierzchnia pod ścianami działowymi możliwymi do demontażu/wyburzenia		<u>4.26m<sup>2</sup></u>
<b>Maksymalna powierzchnia użytkowa</b>		<b>107.06m<sup>2</sup></b>
9	Loggia	6.11m <sup>2</sup>



1. Wymiary pomieszczeń, lokalizację przyborów sanitarnych i inne podano na podstawie projektu budowlanego. W trakcie budowy mogą wystąpić różnice w stosunku do stanu wynikającego z projektu, właściwe dla specyfiki prac budowlanych.

2. Powierzchnia jest obliczona w świetle pionowych przegród w stanie wykończonym, przy uwzględnieniu tynków i okładzin o grubości 1,5cm, na poziomie podłogi oraz bez uwzględnienia listew przypodłogowych, progów itp. Wymiary są podane w stanie bez wykończenia.

3. Powierzchnia użytkowa lokali określona jest na podstawie rozporządzenia Ministra Rozwoju w sprawie szczegółowego zakresu i formy projektu budowlanego z dnia 11 września 2020 r. oraz przy uwzględnieniu treści Polskiej Normy PN-ISO 9836:2015.