

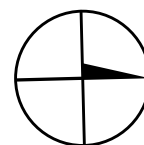
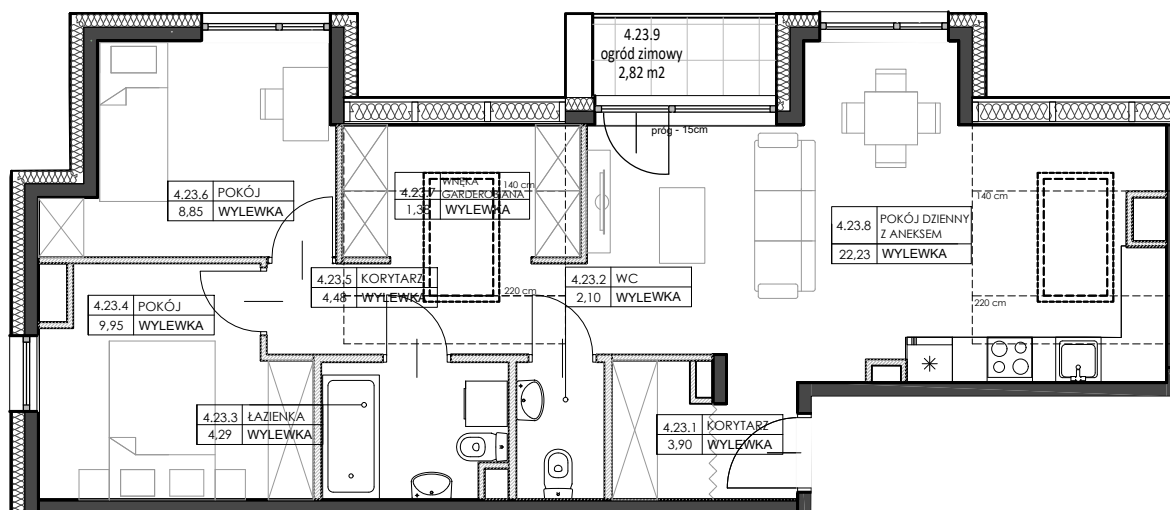


# BUDYNEK MIESZKALNY WIELORODZINNY

Gdańsk, ul. Galaktyczna  
dz. nr 1170/115 obr. 001 Osowa

e-mail: bsmgdansk@atal.pl  
telefon: +48 58 766 74 04  
Biuro Sprzedaży:  
ul. Długa Grobla 8 lok.9, 80-754 Gdańsk

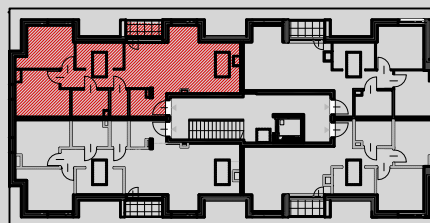
# GALAKTYCZNA



## MIESZKANIE B4-23

3 PIĘTRO

4.23.1	korytarz	3,90 m <sup>2</sup>
4.23.2	WC	2,10 m <sup>2</sup>
4.23.3	łazienka	4,29 m <sup>2</sup>
4.23.4	pokój	9,95 m <sup>2</sup>
4.23.5	korytarz	4,48 m <sup>2</sup>
4.23.6	pokój	8,85 m <sup>2</sup>
4.23.7	wnęka garderobiana	1,38 m <sup>2</sup>
4.23.8	pokój dzienny z aneksem	22,23 m <sup>2</sup>
<b>POWIERZCHNIA UŻYTKOWA</b>		<b>57,18 m<sup>2</sup></b>
<b>POWIERZCHNIA PODŁOGI</b>		<b>67,62 m<sup>2</sup></b>
4.23.9	ogród zimowy	2,82 m <sup>2</sup>



1. Wymiary pomieszczeń, lokalizację przyborów sanitarnych i inne podano na podstawie projektu budowlanego. W trakcie budowy mogą wystąpić różnice w stosunku do stanu wynikającego z projektu, właściwe dla specyfiki prac budowlanych.
2. Powierzchnia jest obliczona w świetle pionowych przegród w stanie wykończonym, przy uwzględnieniu tynków i okładzin o grubości 1,5cm, na poziomie podłogi oraz bez uwzględnienia listew przypodłogowych, progów itp. Wymiary są podane w stanie bez wykończenia.
3. Powierzchnia użytkowa lokali określona jest na podstawie rozporządzenia Ministra Rozwoju w sprawie szczegółowego zakresu i formy projektu budowlanego z dnia 11 września 2020 r. oraz przy uwzględnieniu treści Polskiej Normy PN-ISO 9836:2022-07.
4. Na terenie ogródka lokatorskiego/tarasu mogą wystąpić elementy podziemnej infrastruktury technicznej. Taras (teren zielony) pokazany na karcie mieszkania posiada funkcję rekreacyjną i biologicznie czynną, bez możliwości zmiany wykonanych warstw podłoża i wykończenia oraz dokonywania nasadzeń naruszających strukturę warstw podłoża. Dopuszcza się zagospodarowanie terenu trawą.