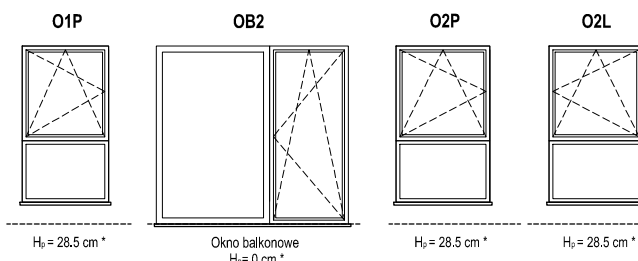


ZADANIE III  
MIESZKANIE E.1.4.5  
POWIERZCHNIA 67.60 m<sup>2</sup>  
POZIOM 3 PIĘTRO

SCHEMAT OKIEN W WIDOKU OD ZEWNĄTRZ

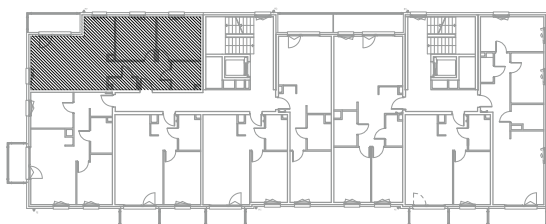


\* hp - wysokość parapetu mierzona od niewykończonego poziomu podłogi

UWAGI:

1. Powierzchnie mieszkań liczone wg. normy PN-ISO - 9836 : 1997 (tolerancja ±5cm)

RZUT BUDYNKU E



RZUT OSIEDLA

