
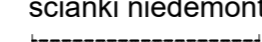
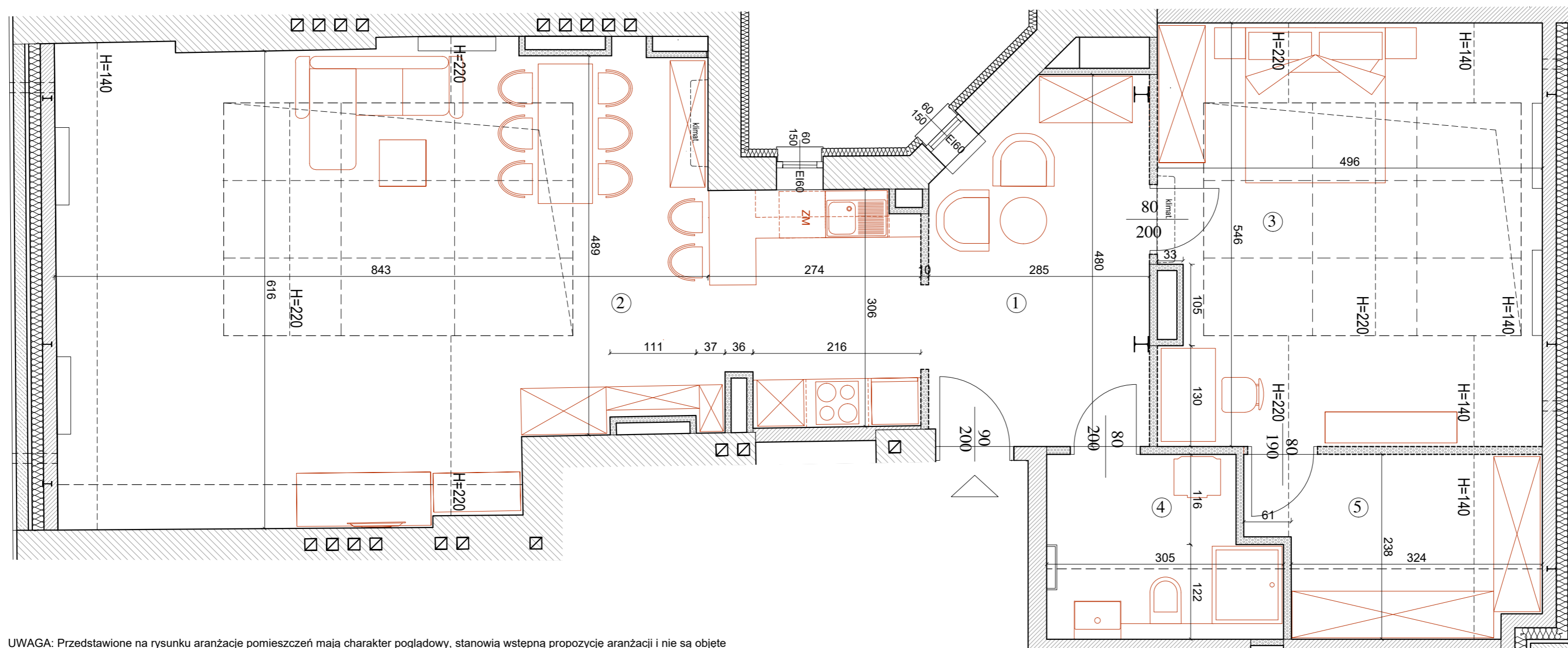
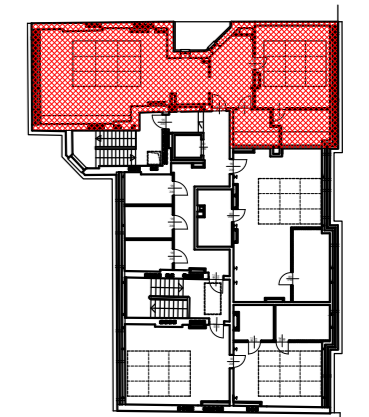
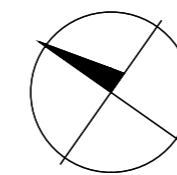


MIESZKANIE nr 40- 5.PIETRO	
① hol	12,55m ²
② pokój dzienny	42,61m ²
③ sypialnia	18,00m ²
④ łazienka	6,56m ²
⑤ przygórek	3,44m ²
⑥ ścianki dział.*	0,72m ²
RAZEM	83,88m²

 ścianki niedemontowalne
 ścianki działowe możliwe do ewentualnego demontażu



UWAGA: Przedstawione na rysunku aranżacje pomieszczeń mają charakter poglądowy, stanowią wstępną propozycję aranżacji i nie są objęte ofertą sprzedaży. Powierzchnie pomieszczeń są obliczone bez uwzględnienia grubości tynków, powierzchnie pomieszczeń zostaną podane w dokumentacji powykonawczej na podstawie pomiarów geodezyjnych po zakończeniu budowy i mogą ulec zmianom. Mieszkania są realizowane w budynku podlegającym przebudowie zatem lokalizacja podłączeń pod urządzenia sanitarne, wielkości obudów instalacji, wymiary okien i inne elementy budowlane mogą ulec zmianie. Montaż urządzeń sanit. może wymagać ich podniesienia z poz. posadzki i podłączenia na wierzchu ściany. Treść niniejszej prezentacji nie stanowi oferty handlowej w rozumieniu Kodeksu Cywilnego.