



BUDYNEK MIESZKALNY WIELORODZINNY

Al. W.Korfantego, Katowice
dz. nr 23/31, obręb: 0002

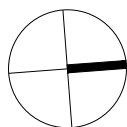
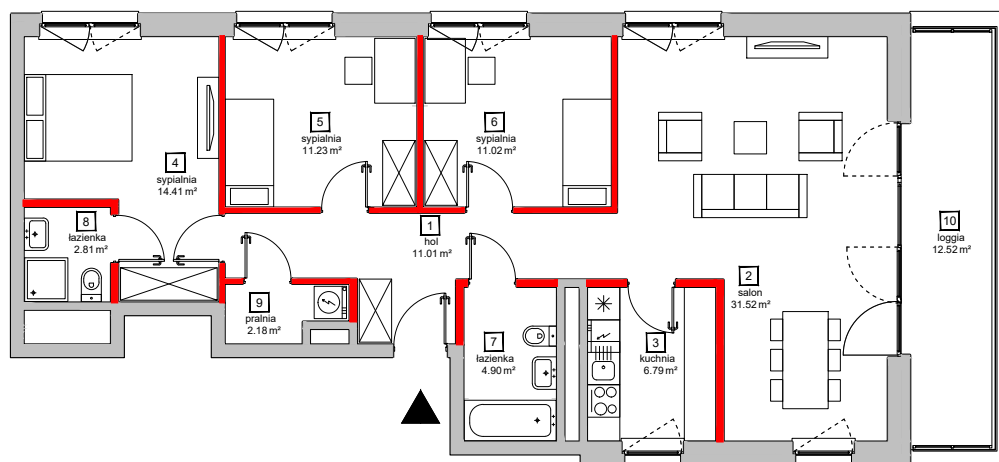
www.atalsky.pl

e-mail: bsmkatowice@atal.pl



SKY+
ATAL


ATAL S.A. Filia Katowice: 40-246 Katowice, ul. Porcelanowa 10



MIESZKANIE D.1.1.01

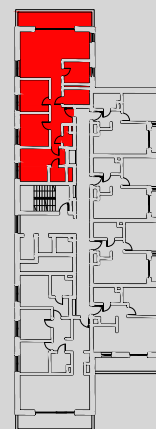
1 PIĘTRO

1	hol	11.01
2	salon	31.52
3	kuchnia	6.79
4	sypialnia	14.41
5	sypialnia	11.23
6	sypialnia	11.02
7	łazienka	4.90
8	łazienka	2.81
9	pralnia	2.18

 powierzchnia pod ścianami działowymi
możliwymi do demontażu/wyburzenia 4.18 m²

MAKSYMALNA POWIERZCHNIA UŻYTKOWA 100.05 m²

10	loggia	12.52
----	--------	-------



1. Wymiary pomieszczeń, lokalizację przyborów sanitarnych i inne podano na podstawie projektu budowlanego. W toku budowy mogą wystąpić różnice w stosunku do stanu wynikającego z projektu, wynikające ze specyfiki prac budowlanych.
2. Powierzchnia jest obliczona w świetle pionowych przegród w stanie wykończonym, przy uwzględnieniu tynków i okładzin o grubości 1,5cm, na poziomie podłogi bez uwzględnienia listew przypodłogowych, progów itp. Wymiary są podane w stanie bez wykończenia.
3. Powierzchnia użytkowa lokali oraz pomieszczeń określona jest na podstawie rozporządzenia Ministra Transportu, Budownictwa i Gospodarki Morskiej z dnia 25.04.2012 r. w sprawie szczegółowego zakresu i formy projektu budowlanego oraz przy uwzględnieniu treści Polskiej Normy PN-ISO 9836. Powierzchnia użytkowa uwzględnia powierzchnię elementów nadających się do demontażu i rozbiórki (rury, kanały i ścianki działowe), nie uwzględnia natomiast powierzchni otworów na drzwi i okna oraz nisze w elementach zamykających.